



คู่มือการใช้งาน

TISCO STOCK SCAN

version 2.0



สารบัญ

หัวข้อ	หน้า
Stock Scan คืออะไร?	2
การเข้าใช้งาน Stock Scan	4
ส่วนประกอบของ Stock Scan	5
Smart Scan	6
วิธีการอ่านข้อมูลของ Smart Scan	8
Trader	10
Investor	11
Value Investor	14
Super Stock	15
Advanced Scan	16
ขั้นตอนการใช้ Advanced Scan	18
Market	20
Fundamental	21
Financial Ratios	22
Technical	24
Stock Info	26
Research Paper	29
Model Portfolio	31

TISCO STOCK SCAN คืออะไร?



TISCO STOCK SCAN คือ โปรแกรมที่ทีสโก้ออกแบบมาให้ลูกค้าได้ใช้เพื่อความสะดวกสบายในการค้นหาหุ้นเด่นด้วยตัวเอง โดยใช้ข้อมูลคาดการณ์อนาคตของนักวิเคราะห์ แทนการใช้ตัวเลขในอดีตในการหาหุ้น เนื่องจากการซื้อหุ้น คือ การซื้ออนาคต โดยจะมีทั้งกลยุทธ์แบบสำเร็จรูปที่เหล่ากูรูของทีสโก้เป็นคนช่วยกันสร้าง และ กลยุทธ์แบบ DIY (Do it yourself) ที่ทำให้นักลงทุนสามารถค้นหาหุ้นด้วยตัวเองและบันทึกเก็บไว้เพื่อใช้หาในครั้งต่อไปได้ Stock Scan สามารถใช้งานได้ผ่านทั้ง IOS, Android และ PC โดยข้อมูลของ Stock Scan จะมาจากฐานข้อมูลของทีสโก้ SET Smart และ Consensus

ข้อมูลพื้นฐาน

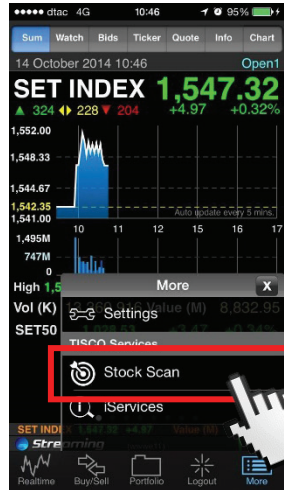
STOCK SCAN



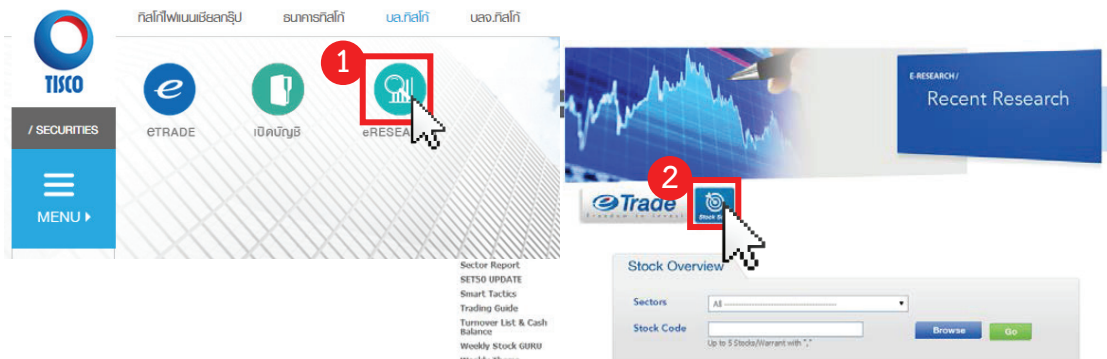
การเข้าใช้งาน Stock Scan

Stock Scan สามารถเข้าใช้งานได้ 3 ทาง คือ

- ผ่าน Application ของ **TISCO e-Trade**



- เข้า Log in ผ่านทางหน้าเว็บเพจของ **TISCO e-Research** (www.tiscosec.com)



- เข้า Log in ผ่านทางเว็บไซต์ **TISCO e-Trade** (www.tiscotrade.com)

TISCO
/ eTRADE

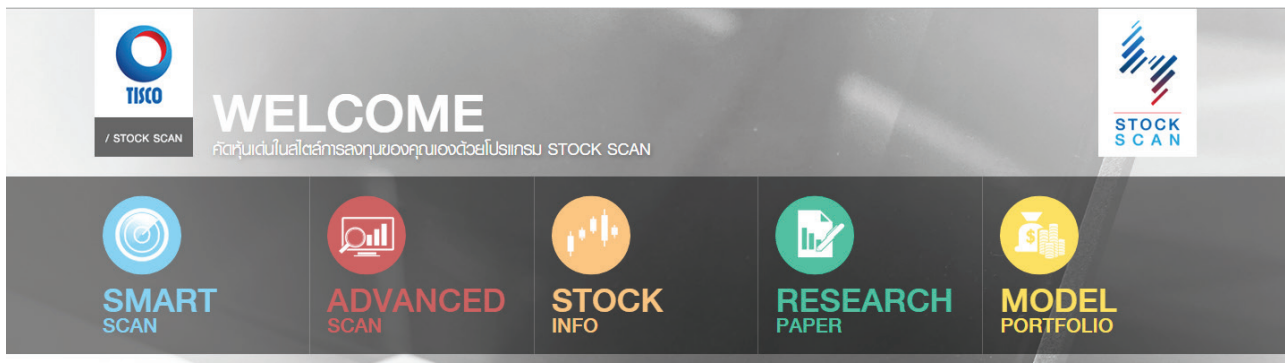
STOCK SCAN
ช่วยศึกษาหลักทรัพย์ได้ด้วยตนเอง ตามสไตล์ มรงานของลูกพี่ลูกพี่
รวย ด้วยบริการข้อมูลหุ้น และแผนการลงทุนที่ทันสมัย ครบถ้วนอย่างละเอียด

ASPEN
ASPEN เครื่องมือวิเคราะห์กราฟหุ้น นำ กรอบเสริม
ด้วยข้อมูลข่าวสารที่รวดเร็วและแม่นยำจากทั่วโลก

WEEKLY STOCK GURU
Tisco Guru เกิดจากธรรมชาติของเหล่าผู้เชี่ยวชาญ 5 ด้าน เพื่อแบ่งปัน
มุมมองในรายงาน และแผนวิเคราะห์หุ้น ในตลาดหุ้น ทุกสัปดาห์

BEGINNER'S CORNER
เริ่มเล่นหุ้นอย่าง "มั่นใจ" กับ บทเสกสิทธ์ จุดเริ่มต้น
ของคอน "นึ่งกึ่ง" อย่าง "นึ่งกึ่ง"

ส่วนประกอบหลักของ Stock Scan



SMART
SCAN

Smart Scan คือกลยุทธ์การค้นหาหุ้นแบบสำเร็จรูปที่กูรูของทิสโก้เป็นคนออกแบบให้ โดยแบ่งเป็นสำหรับนักลงทุนระยะสั้น กลางและยาว โดยมีกลยุทธ์การลงทุนทั้งพื้นฐานเช่น การเติบโตของผลประกอบการ, หุ้นที่นักลงทุนต่างชาติให้ความสนใจ และปัจจัยทางเทคนิคเช่น MACD และ DMI เป็นต้น



ADVANCED
SCAN

Advanced Scan สำหรับนักลงทุนที่ชอบการหาหุ้นแบบ DIY, Advanced Scan คือการหาหุ้นที่มีเงื่อนไขตามที่นักลงทุนต้องการทั้ง มูลค่าการซื้อขาย, ข้อมูลทางพื้นฐานเช่น PER, RoE หรือมูลค่าที่เหมาะสมของนักวิเคราะห์ และด้านเทคนิคที่มอง Candle Stick Pattern, Technical Indicator ต่างๆ เป็นต้น และสามารถบันทึกทำเป็นรูปแบบการค้นหาหุ้นส่วนตัวได้อีกด้วย



STOCK
INFO

Stock Info สำหรับค้นหาหุ้นที่นักลงทุนสนใจ โดยจะมีข้อมูลทั้งพื้นฐานและเทคนิคเพื่อประกอบการตัดสินใจ และสามารถนำมาใช้เปรียบเทียบหุ้นที่สนใจในด้านต่างๆ ทั้งด้านงบการเงิน และอัตราส่วนทางการเงิน



RESEARCH
PAPER

Research Paper เป็นสรุปการประชุมประจำสัปดาห์และรายเดือนของทีมกูรูด้านต่างๆ ของทิสโก้ทั้ง นักวิเคราะห์พื้นฐาน, นักวิเคราะห์เศรษฐศาสตร์, นักวิเคราะห์เทคนิค และผู้เชี่ยวชาญด้านต่างๆ เพื่อมาวางแผนกลยุทธ์การลงทุนพร้อมหาหุ้น และสินทรัพย์ที่น่าลงทุนประจำสัปดาห์



MODEL
PORTFOLIO

Model Portfolio ใช้สำหรับการสร้างโมเดลพอร์ตการลงทุนจำลองโดยที่มีพอร์ตจำลองของ TISCO Guru และ Smart Tactics เพื่อใช้เป็นแนวทางในการลงทุนและติดตามผลตอบแทนของการลงทุน

SMART SCAN





Smart Scan คือการการหาหุ้นในรูปแบบที่กฎของทิสโก้กำหนดไว้สำเร็จรูปแบ่งได้เป็น 4 กลุ่มคือ

Trader **ระยะสั้นรายวัน ถึง รายสัปดาห์** ประกอบด้วย 4 กลยุทธ์คือ Technical Buy, Technical Sell, Tisco Chartist และ Weekly Guru

Investor **ระยะเวลา 1 เดือน - 3 เดือน** ประกอบด้วย 6 กลยุทธ์คือ Technical Value, Foreign Top Buy, Foreign Top Sell, SET100 Laggard, Earning Momentum Buy และ Sell, Monthly Smart Tactics

Value Investor **ระยะเวลา 6 เดือนถึง 1 ปี** ประกอบด้วย 4 กลยุทธ์คือ Value Stock, High Growth, Dividend Stock และ Defensive Stock

Super Stock **เป็นการเลือกหุ้นที่มีสัญญาณในเชิงบวก** จากทั้งในระยะยาว และ ระยะสั้น - กลางพร้อมกัน

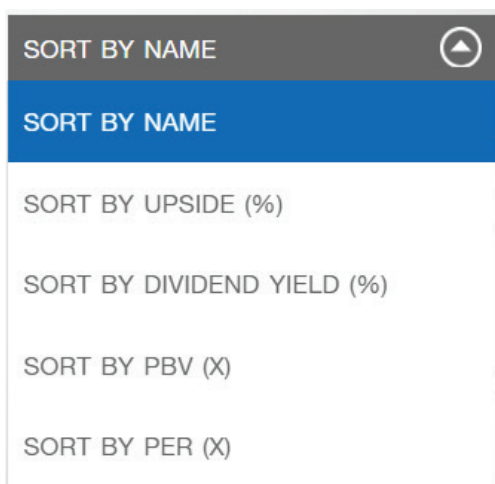
วิธีการอ่านข้อมูลของ Smart Scan



SORT BY NAME					
ALL	MACD BUY	MOMENTUM BUY	MOVING AVERAGE BUY	DMI BUY	CANDLESTICK BUY
BUY AMATA AMATA CORP 12.30	CSUS BUY BR BANGKOK RANCH PCL 6.95	SELL BEC BEC WORLD 27.50	HOLD BTSGIF BTS RAIL MASS TRANSIT GROWTH INFRASTRUCT 12.00	HOLD BDMS BANGKOK DUSIT MEDICAL SERVICES 24.40	HOLD BEAUTY BEAUTY COMMUNITY 5.65
CSUS BUY CPNRF CPN RETAIL GROWTH LEASEHOLD PROPERTY FUN 20.70	BUY CPN CENTRAL PATTANA 55.25	HOLD CPF CHAROEN POKPHAND FOODS 26.75	CSUS HOLD XD COMMUNICATION & SYSTEM SOLUTION 4.06	BUY EGCO ELECTRICITY GENERATING 189.50	BUY GPSC GLOBAL POWER SYNERGY PCL 27.50
BUY GLOW GLOW ENERGY 95.25	BUY HMPRO HOME PRODUCT CENTER 8.40	BUY IVL INDORAMA VENTURES 25.75	SELL KKP KIATNAKIN BANK 44.75	BUY LPH LADPRAO GENERAL HOSPITAL PCL 8.10	HOLD MINT MINOR INTERNATIONAL 39.25

หลังจากที่เลือกกลยุทธ์ที่ต้องการแล้ว จะมีรายชื่อหุ้นที่เข้าตามเงื่อนไขปรากฏในกล่องสี่เหลี่ยม โดยในกล่องจะประกอบด้วย

- 1) **คำแนะนำในเชิงพื้นฐานของหุ้น** หากมีคำว่า Csus แสดงว่าเป็นข้อมูลของ Consensus และมีโอกาสที่กลยุทธ์ที่เลือกกับคำแนะนำในเชิงพื้นฐานจะขัดแย้งกันได้
- 2) **ชื่อย่อและชื่อเต็มของหุ้น**
- 3) **ราคาปัจจุบันของหุ้น**



และปุ่มสี่เหลี่ยมทางซ้ายบนสามารถ Sort หุ้นได้ตามที่ต้องการโดยมีค่าตั้งต้นคือเรียงตามลำดับตัวอักษร

เมื่อเราเลือกหุ้นที่เราสนใจจะปรากฏหน้าจอที่มีรายละเอียดดังนี้:

CPN			
1 TISCO RESEARCH RECOMMENDS "BUY"		2 Download PDF	
3 INDEX	SET50	8 SECTOR	PROP
4 MARKET CAP (BT.M)	247,962.00	9 TARGET PRICE (BT)	56.00(+1.36%)
5 PER (X)	31.40(SECTOR = 14.26)	10 EPS GROWTH	7.98%(ACTUAL), 21.40%(FORECAST)
6 PBV (X)	5.40	11 DIVIDEND YIELD	1.15%
7 XD PREVIOUS	-12	XD UPCOMING	26 APR 2016 @ 0.70 BT

- 1) **Recommendation** คำแนะนำของ Tisco หรือ Consensus
- 2) **Download** กดเพื่อดาวโหลดบทวิเคราะห์ล่าสุดของ TISCO
- 3) **Index** ดัชนีที่หุ้นตัวนั้นอยู่
- 4) **Market Cap (Bt,m)** มูลค่าของกิจการตามราคาตลาด
- 5) **PER** ราคาต่อกำไรต่อหุ้น ยิ่งสูงแสดงถึงราคาที่แพง และมี PER ของกลุ่มในวงเล็บเพื่อเปรียบเทียบ
- 6) **PBV** ราคาต่อมูลค่าทางบัญชีของหุ้น ยิ่งสูงแสดงถึงราคาที่แพง
- 7) **XD Previous** วันที่ขึ้นเครื่องหมาย XD ก่อนหน้าและเงินปันผลที่เป็นเงินสด แต่ไม่รวมปันผลที่เป็นหุ้นและอื่นๆ
- 8) **Sector** หมวดอุตสาหกรรมที่หุ้นตัวนั้นอยู่
- 9) **Target Price (Bt)** มูลค่าที่เหมาะสมตามปัจจัยพื้นฐานและอ็อปไซด์จากราคาปัจจุบัน
- 10) **EPS Growth** การเติบโตของผลประกอบการปีก่อนหน้าและของปีนี้ที่วิเคราะห์คาดการณ์ปีถัดไป
- 11) **Dividend Yield** ผลตอบแทนจากเงินปันผลในอดีต
- 12) **XD Upcoming** วันที่ขึ้นเครื่องหมาย XD ถัดไป และเงินปันผลที่เป็นเงินสด แต่ไม่รวมปันผลที่เป็นหุ้นและอื่นๆ



TRADER

การทำหุ้นสำหรับเก็งกำไรในระยะสั้นโดยจะใช้ปัจจัยทางด้านมูลค่าการซื้อขาย และปัจจัยทางเทคนิคเป็นหลัก โดยแบ่งเป็นสัญญาณในการซื้อ 3 หมวดได้แก่

Technical Buy สำหรับหุ้นเด่นทางเทคนิคด้านต่างๆ.

TISCO Chartist หุ้นเด่นจากนักวิเคราะห์ทางเทคนิคของทีเอสโก้ และหุ้นแนะนำของ Weekly Guru สำหรับสัญญาณในการขายคือ **Technical Sell**

Trader (Daily-1 Week)

- Technical Buy
- Technical Sell
- TISCO Chartist
- Weekly Stock Guru

Technical Buy & Sell

เป็นหมวดที่ใช้สัญญาณทางเทคนิคในการหาหุ้นเด่นเป็นหลักโดยประกอบไปด้วย 5 หมวดย่อยดังต่อไปนี้

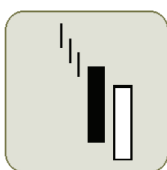
ALL	MACD BUY	MOMENTUM BUY	MOVING AVERAGE BUY	DMI BUY	CANDLESTICK BUY
-----	----------	--------------	--------------------	---------	-----------------

- 1) **MACD BUY & SELL** เป็นการค้นหาหุ้นด้วยเงื่อนไขทางเทคนิค MACD ซึ่งจะเกิดขึ้นเมื่อเส้น MACD ตัดเส้นของ MACD Signal ขึ้นหรือลง
- 2) **MOMENTUM BUY & SELL** เป็นการค้นหาหุ้นที่มีราคาปรับตัว เพิ่มขึ้น/ลดลง ทะลุกรอบการแกว่งตัวในช่วงที่ผ่านมาเพื่อใช้เป็นสัญญาณในการซื้อขาย
- 3) **MOVING AVERAGE BUY & SELL** เป็นการใช้ราคาเฉลี่ยในอดีตที่ผ่านมาในการหาจังหวะการลงทุนโดยใช้ค่าเฉลี่ยระยะสั้นและระยะยาวของหุ้นในการหาการเปลี่ยนแปลงของเทรนด์

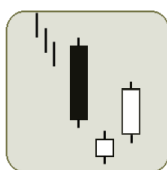
- 4) **DMI BUY & SELL** สัญญาณ Directional Method ซึ่งประกอบไปด้วย 3 เส้นคือ DI+, DI- และเส้น ADX โดย DMI จะใช้ DI+ และ DI- ในการหาสัญญาณและใช้ ADX ในการยืนยันแนวโน้มของสัญญาณ
- 5) **CANDLESTICK BUY & SELL** เป็นการค้นหาหุ้นโดยใช้รูปแบบของกราฟแท่งเทียน ประกอบไปด้วยรูปแบบของการซื้อ 5 รูปแบบ และรูปแบบในการขาย 5 รูปแบบ

TISCO Chartist: คือหุ้นแนะนำทางเทคนิคที่นักวิเคราะห์ของทีเอสโก้คัดสรรด้วยมือให้ทุกวัน

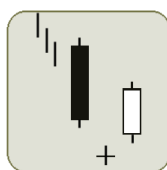
Bullish



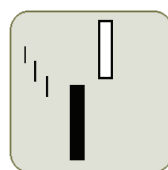
1.Piercing



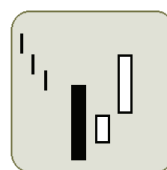
2.Moring Star



1.Morning Star Doji

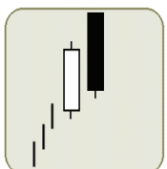


4.Bull Kick

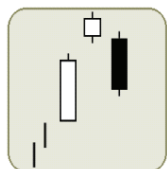


5. 3 Inside Up

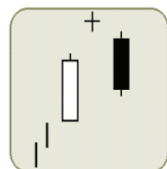
Bearish



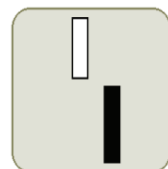
1.Dark Cloud



2.Evening Star



1.Evening Star Doji



4.Bull Kick



5. 3 Inside Down

INVESTOR



INVESTOR

สำหรับนักลงทุนที่มีระยะเวลาในการลงทุน 1-3 เดือน โดยกลยุทธ์จะเป็นในเชิงพื้นฐานและสถิติมากขึ้นกว่าแบบ Trader โดยข้อมูลพื้นฐานจะมองที่ทั้ง PER และอ็อปไซด์ของนักวิเคราะห์ รวมถึงจะเริ่มใช้กลยุทธ์ในการลงทุนอื่นๆ เช่น ยอดการซื้อขายของต่างชาติ หรือหุ้นที่มีการปรับประมาณการขึ้นของนักวิเคราะห์ และการใช้ค่าสถิติเช่น Beta

Investor (1-3 Months)

- Technical Value
- Foreign Top Buy
- Foreign Top Sell
- SET100 Laggards
- Earnings Momentum Buy
- Earnings Momentum Sell
- Monthly Smart Tactics

Technical Value

เป็นการเลือกหุ้นที่มีปัจจัยพื้นฐานเด่นและมีคำแนะนำของนักวิเคราะห์ส่วนใหญ่เป็นเชิงบวก โดยจะต้องมีทั้ง PEG, เงินปันผล และการเติบโตที่เหมาะสมเมื่อเทียบกับอัตราผลตอบแทน และมีความสำคัญทางเทคนิคเป็นบวก

RATCH

TISCO RESEARCH RECOMMENDS **"BUY"**

INDEX	NON-SET100	SECTOR	ENERG
MARKET CAP (BT,M)	73,950.00	TARGET PRICE (BT)	60.00(+17.65%)
PER (X)	23.26(SECTOR = 12.95)	EPS GROWTH	-49.20%(ACTUAL), 43.40%(FORECAST)
PBV (X)	1.23	DIVIDEND YIELD	4.01%
XD PREVIOUS	02 MAR 2016 @ 1.17 BT	XD UPCOMING	-

STOCK CHART ข้อมูลกราฟ



COMPANY INFORMATION ข้อมูลบริษัท

บริษัท : ดำเนินงานในรูปแบบ Holding company ซึ่งลงทุนในบริษัทต่างๆ ที่ประกอบธุรกิจผลิตไฟฟ้าและธุรกิจที่เกี่ยวข้อง และการเข้าร่วมลงทุนกับพันธมิตรทางธุรกิจอื่น โครงการต่างๆ ทั้งในประเทศและต่างประเทศ โดยมีบริษัท ผลิตไฟฟ้าราชบุรี จำกัด เป็นบริษัทย่อยหลักที่มีสัญญาซื้อขายไฟฟ้าระยะยาวกับ nwf.

Foreign Top Buy & Sell

เป็นการหาหุ้นที่มีแรงซื้อ (แรงขาย) ของ NVDR ที่มีทิศทางที่ชัดเจนและสม่ำเสมอ โดยที่จากอดีตที่ผ่านมาหุ้นดังกล่าวจะต้องมีการถือครองของต่างชาติที่ต่ำ (สูง) กว่าค่าเฉลี่ยในอดีต ซึ่งจะหมายความว่าต่างชาติกำลังซื้อ (ขาย) หุ้นเพื่อให้กลับมาอยู่ในสถานะค่าเฉลี่ยในอดีต

NVDR Historical

Favourite Stock Favourite Query

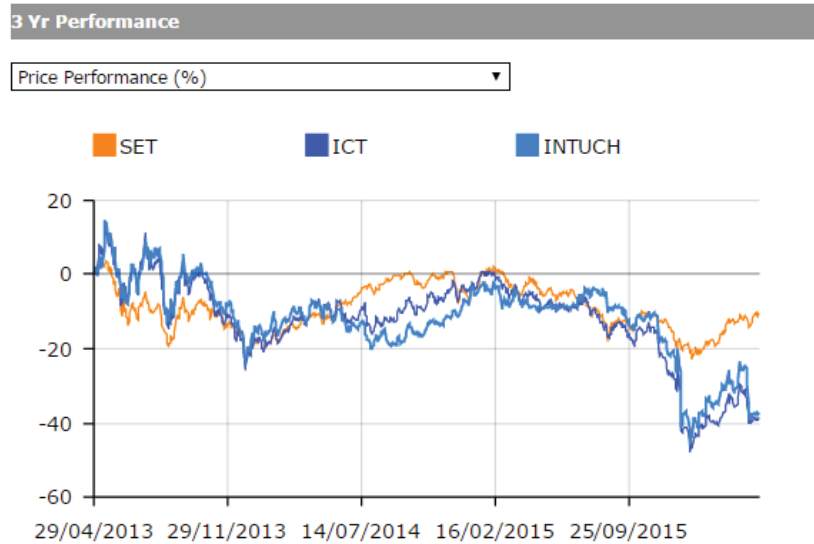
Display : NVDR Historical
 Symbol [look up](#) : FTTGC
 Period : 1D 5D 1M 3M 6M 1Y 3Y YTD
 Daily To 01/04/2016 To 27/04/2016
[Go](#)

[Volume](#) [Value](#) [All](#)

Date	NVDR Turnover (Buy)	NVDR Turnover (Sell)	NVDR Turnover (Buy+Sell)	NVDR Turnover (Net)	% of NVDR to its Underlying Securities Turnover
	Value (M.Baht)	Value (M.Baht)	Value (M.Baht)	Value (M.Baht)	Value
Total	2,886.67	958.28	3,844.95	1,928.39	16.18
27/04/2016	159.08	94.02	253.10	65.05	10.70
26/04/2016	208.20	40.99	249.19	167.21	18.32
25/04/2016	181.30	58.27	239.57	123.04	23.68
22/04/2016	601.08	88.57	689.65	512.52	25.13
21/04/2016	279.00	39.15	318.15	239.84	13.21
20/04/2016	300.03	34.57	334.60	265.46	20.30
19/04/2016	385.33	29.59	414.92	355.74	21.14
18/04/2016	248.90	148.74	397.64	100.16	18.28

SET100 Laggard

เป็นหุ้นใน SET100 ที่มีการปรับตัวน้อยกว่าค่า Beta ในอดีตของตัวเองเทียบกับผลตอบแทนของตลาด ซึ่งหากเป็นไปตามค่าเฉลี่ยในอดีต ราคาของหุ้นตัวนั้นควรจะมีการปรับตัวที่ดีกว่าตลาด (ขึ้นมากกว่าหรือลงน้อยกว่าตลาด)



Earning Momentum Buy & Sell

เป็นการหาหุ้นที่นักวิเคราะห์มีการปรับประมาณการ ขึ้น/ลง เพื่อใช้หาจังหวะในการลงทุน หลังจากที่มีธุรกิจมีการเปลี่ยนแปลงในทางที่ดีขึ้นหรือขายหุ้นออกหากมีการปรับประมาณการลงเป็นต้น



Source : Bloomberg



VALUE INVESTOR

กลุ่มนี้สำหรับนักลงทุนที่ต้องการหาหุ้นในเชิงพื้นฐาน เพื่อถือลงทุนในระยะยาวโดยมีระยะเวลาในการลงทุน 6 เดือนขึ้นไป

โดยการหาหุ้นในกลุ่มนี้อิงจากปัจจัยพื้นฐานต่างๆ เช่น มีผลประกอบการที่เติบโต, เงินปันผลที่สูง, ธุรกิจที่พลิกฟื้นจากขาดทุน เป็นต้น

Value Investor (6 Months-Year)

- Value Stocks
- High Growth
- Dividend Stocks
- Defensive Stocks

Value Stocks

เป็นการหาหุ้นพื้นฐานดีที่มีอ็อปไซด์สูง, ปัจจัยทางพื้นฐานที่ดี, การเติบโตที่สูง, มีเงินปันผล และนักวิเคราะห์ส่วนใหญ่แนะนำให้ “ซื้อ”

THCOM

CONSENSUS RECOMMENDS "BUY"

INDEX	SET100	SECTOR	ICT
MARKET CAP (BT,M)	30,686.25	TARGET PRICE (BT)	36.85(+31.59%)
PER (X)	14.51(SECTOR = 18.81)	EPS GROWTH	32.88%(ACTUAL), 19.08%(FORECAST)
PBV (X)	1.74	DIVIDEND YIELD	2.09%
XD PREVIOUS	01 APR 2016 @ 0.65 BT	XD UPCOMING	-

High Growth

เป็นการหาหุ้นที่มีแนวโน้มผลประกอบการในอนาคตเพิ่มขึ้นอย่างมีนัยสำคัญ หรือพลิกกลับมากำไรจากการขาดทุน โดยที่นักวิเคราะห์ต้องแนะนำให้ “ซื้อ” ที่มี PER ที่ไม่สูงเกินอัตราการเติบโต (PEG ต่ำกว่า 1 เท่า)

PTG

TISCO RESEARCH RECOMMENDS "BUY"



INDEX	SET100	SECTOR	ENERG
MARKET CAP (BT,M)	25,050.00	TARGET PRICE (BT)	18.00(+20.00%)
PER (X)	38.47(SECTOR = 12.95)	EPS GROWTH	34.49%(ACTUAL), 68.75%(FORECAST)
PBV (X)	6.27	DIVIDEND YIELD	1.20%
XD PREVIOUS	08 MAR 2016 @ 0.20 BT	XD UPCOMING	-

Dividend Stocks

หุ้นแนะนำปันผลเด่นโดยจะต้องเป็นหุ้นที่มีอ็อปไซด์จากมูลค่าที่เหมาะสม
และมีการเติบโตและต้องมีเงินปันผลที่มากกว่าค่าเฉลี่ยของตลาด

INTUCH

TISCO RESEARCH
RECOMMENDS **"BUY"**



PDF

INDEX	SET50	SECTOR	ICT
MARKET CAP (BT,M)	168,337.08	TARGET PRICE (BT)	70.00(+33.34%)
PER (X)	10.47(SECTOR = 18.81)	EPS GROWTH	8.45%(ACTUAL), -11.52%(FORECAST)
PBV (X)	6.61	DIVIDEND YIELD	8.35%
XD PREVIOUS	04 APR 2016 @ 2.47 BT	XD UPCOMING	-

Defensive Stocks

หุ้นแนะนำในเชิงรับเหมาะสำหรับนักลงทุนที่ต้องการลงทุนในหุ้นที่มีความผันผวนต่ำและไม่มีเวลาดูหุ้น
แต่มีการเติบโตที่มั่นคงและเงินปันผลพอประมาณ

SUPER STOCKS



SUPER STOCKS

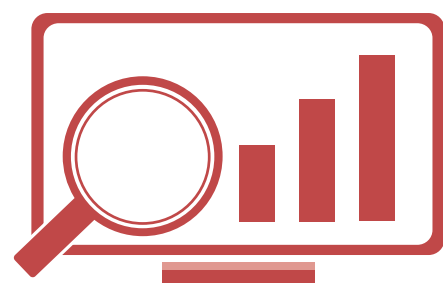
คือการหาหุ้นสำหรับลงทุนในระยะยาวที่เกิดสัญญาณเชิงบวก
ในระยะสั้น - กลางพร้อมกัน เหมาะสำหรับนักลงทุน
ที่ต้องการลงทุนในระยะยาวแต่หาจังหวะที่ดีในการลงทุนไม่ได้

Super Stocks



Super Stocks

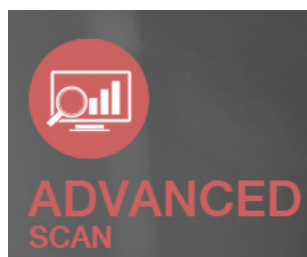
ADVANCED SCAN



ADVANCED SCAN



Advanced Scan คือการค้นหาหุ้นแบบ DIY โดยนักลงทุนจะสามารถกำหนดเงื่อนไขที่ต้องการได้เอง โดยเงื่อนไขจะแบ่งเป็น 4 หมวดหลักได้แก่ 1) ข้อมูลตลาด 2) ข้อมูลเชิงพื้นฐาน 3) ข้อมูลทางการเงิน และ 4) ข้อมูลเชิงเทคนิค



โดยเงื่อนไขที่นักลงทุนได้เลือกไว้แล้วจะแสดงในหน้าจอตงด้านบนหลังจากที่เลือกเงื่อนไขแล้วและจำนวนหุ้นที่เข้าเกณฑ์จะแสดงที่ Possible Results ตามหมวดหมู่ของเงื่อนไข

การบันทึกเงื่อนไขที่ตั้ง สามารถทำได้โดยการตั้งชื่อในช่องที่เขียนว่า **“NAME YOUR FAVORITE SEARCH”** แล้วกดปุ่ม **“ADD TO FAVORITE”** จากนั้นกลุ่มเงื่อนไขที่เราตั้งจะไปปรากฏชื่ออยู่ในช่อง **“LIST OF MY FAVORITE”**

คำอธิบายโดยย่อของแต่ละเงื่อนไขจะแสดงอยู่ภายในกล่องหลังจากที่เลือกเงื่อนไขไปแล้ว

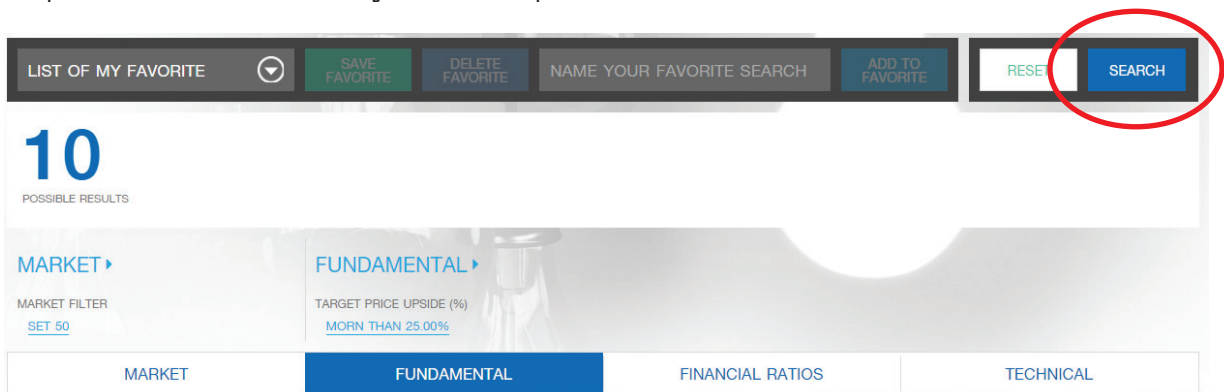
ขั้นตอนการใช้งาน ADVANCED SCAN



1. กดเลือกหมวดและเงื่อนไขที่ต้องการจากเมนูด้านล่างของหน้าจอ ซึ่งนักลงทุนสามารถผสมหลายเงื่อนไขเข้าด้วยกันได้ สำหรับตัวเลขสีน้ำเงินทางด้านบนจะแสดงจำนวนหุ้นที่เหลือหลังใส่เงื่อนไขแล้วทำการค้นหาหุ้นแบบ DIY โดยนักลงทุนจะสามารถกำหนดเงื่อนไขที่ต้องการได้เอง โดยเงื่อนไขจะแบ่งเป็น 4 หมวดหลักได้แก่

1) ข้อมูลตลาด 2) ข้อมูลเชิงพื้นฐาน 3) ข้อมูลทางการเงิน และ 4) ข้อมูลเชิงเทคนิค

2. กดปุ่ม Search ด้านขวาบนเพื่อดูรายละเอียดหุ้นที่เข้าเงื่อนไข



3. หน้าจอจะแสดงผลการค้นหาด้านล่างของหน้าจอและเงื่อนไขเดิมที่เราเลือกไว้จะแสดงอยู่ที่ด้านบน

The screenshot shows the search results page with 10 possible results. It includes a list of filters on the left and a grid of stock cards. The stock cards are as follows:

Symbol	Company Name	Price
ADVANC	ADVANCED INFO SERVICE	154.00
CK	CH KARINCHANG	25.25
IRPC	IRPC	5.10
PS	PRIUKSA REAL ESTATE	25.50
SAWAD	SRIWAD POWER 1979 PCL	42.68
INTUCH	SHIN CORP	52.50
TPIPL	TPI POLENE	2.44
TCAP	THANACHART CAPITAL	35.75
TASCO	TIPCO ASPHALT	24.50
DTAC	TOTAL ACCESS COMMUNICATION	34.00

และนักลงทุนยังสามารถ Export ข้อมูลใส่ Microsoft Excel ได้โดยการกดปุ่ม **EXPORT TO EXCEL** ด้านบน ซึ่งจะแสดงข้อมูลเป็น Excel ดังตัวอย่างต่อไปนี้

A	B	C	D	E	F	G	H	I	J	K	L	M
TISCO SECURITIES COMPANY LIMITED												
Filter Criteria :	market_filter = SET 50											
	target_price = More than 25.00%											
28/04/16 12:50:27												
Stock Name	Price	Recommendation	Index	Sector	Market Cap (Bt,m)	Target Prices (Bt)	Upside (%)	PER (x)	PE Sector	Growth Actual	Growth Forecast	PBV (x)
ADVANC	154.00	BUY	SET50	ICT	457856.67	210.00	+36.37%	11.70	18.81	8.67%	-13.06%	9.47
CK	25.25	BUY	SET50	CONS	42770.90	32.50	+28.72%	19.41	14.06	-5.15%	-50.49%	2.10
IRPC	5.10	BUY	SET50	ENERG	104215.55	6.50	+27.46%	11.09	12.95	-%	33.05%	1.38
PS	25.50	BUY	SET50	PROP	56933.39	32.00	+25.50%	7.42	14.06	15.06%	1.42%	1.67
SAWAD	42.68	BUY	SET50	FIN	44624.91	60.00	+40.59%	33.54	15.89	43.68%	29.89%	9.37
INTUCH	52.50	BUY	SET50	ICT	168337.08	70.00	+33.34%	10.47	18.81	8.45%	-11.52%	6.61
TPIPL	2.44	BUY	SET50	CONMAT	49263.60	3.14	+28.69%	221.82	13.7	-74.29%	294.06%	0.88
TCAP	35.75	BUY	SET50	BANK	45681.95	45.00	+25.88%	7.69	9.38	8.73%	15.01%	0.83
TASCO	24.50	BUY	SET50	CONMAT	37835.32	44.00	+79.60%	7.44	13.7	320.39%	2.65%	3.67
DTAC	34.00	BUY	SET50	ICT	80505.58	70.00	+105.89%	16.59	18.81	-45.04%	5.17%	2.96



MARKET	FUNDAMENTAL	FINANCIAL RATIOS	TECHNICAL
Market Filter			+
Sector Filter (Can select more than one)			+
Market Cap. (Bt, m)			+
Average Daily Turnover (Bt, m)			+
NVDR (Bt, m)			+
1 Month Price Change (%)			+
1 Week Insider Trading (Bt, m)			+
1 Month Insider Trading (Bt, m)			+

Market Filter	เลือก Index ที่ต้องการประกอบด้วย SET50, SET100, Non SET100 และ MAI
Sector Filter	เลือกหมวดอุตสาหกรรมที่ต้องการสามารถเลือกได้มากกว่า 1 หมวด
Market cap. (Bt, m)	คือมูลค่าของกิจการตามราคาตลาด
Average Daily Turnover (Bt, m)	มูลค่าการซื้อขายในอดีตเฉลี่ยของหุ้น (หน่วยเป็นล้านบาท)
NVDR (Bt, m)	การซื้อขายสุทธิของ NVDR ในรอบ 1 สัปดาห์และ 1 เดือน ว่ามียอดซื้อขายสุทธิเป็นซื้อ หรือ ขาย
1 Month Price Change (%)	การเปลี่ยนแปลงราคาในช่วง 1 เดือนที่ผ่านมาของหุ้น
1 Week insider Trading (Bt, m)	มูลค่าการซื้อขายสุทธิของผู้บริหารในรอบ 1 สัปดาห์
1 Month insider Trading (Bt, m)	มูลค่าการซื้อขายสุทธิของผู้บริหารในรอบ 1 เดือน

การตั้งเงื่อนไขและคำอธิบายในกลุ่ม FUNDAMENTAL



MARKET	FUNDAMENTAL	FINANCIAL RATIOS	TECHNICAL
	Target Price Upside (%)		+
	Asset (Bt, m)		+
	Liabilities (Bt, m)		+
	Equity (Bt, m)		+
	Revenue (Bt, m)		+
	Revenue Growth (%)		+
	Net Profit (Bt, m)		+
	Earnings per Share (EPS) Growth (%)		+
	Alpha		+
	Beta		+

Target Price Upside	ราคาหุ้นในปัจจุบันมีอัฟไซค์จากมูลค่าที่เหมาะสมอีกกี่ % โดยข้อมูลจะมาจาก TISCO และ Consensus
Asset	ขนาดสินทรัพย์ของกิจการในงบปีล่าสุดหน่วยเป็นล้านบาท
Liabilities	หนี้สินของกิจการในงบปีล่าสุดหน่วยเป็นล้านบาท
Equity	ส่วนของผู้ถือหุ้นในงบปีล่าสุดหน่วยเป็นล้านบาท
Revenue	รายได้ของกิจการในงบปีล่าสุดหน่วยเป็นล้านบาท
Revenue Growth	อัตราการเติบโตของรายได้ในงบปีล่าสุดหน่วยเป็น %
Net Profit	กำไรสุทธิของกิจการในงบปีล่าสุดหน่วยเป็นล้านบาท
Earnings per Share Growth (EPS Growth)	คือการเติบโตของกำไรต่อหุ้นเนื่องจากผลประกอบการของหุ้นที่เพิ่มขึ้น ยังไม่ได้รวมผลของปริมาณหุ้นที่เพิ่มขึ้น EPS Growth จึงเป็นตัวเลือกที่เหมาะสมกว่าในการดูความสามารถในการทำกำไร
Alpha	คือผลตอบแทนส่วนเกินของหุ้นเมื่อเทียบกับค่า Beta
Beta	คือ ความผันผวนของผลตอบแทนของหุ้นเมื่อเทียบกับตลาด โดย Beta ที่มีค่าเท่ากับ 1 แปลว่าหุ้นตัวดังกล่าวจะมีการขึ้นลงในอัตราที่เท่ากับตลาด หากมากกว่า 1 แสดงว่ามีการเคลื่อนที่สูงกว่าตลาด (ขึ้นและลงมากกว่าตลาด) และหากเท่ากับ 0 แสดงว่าหุ้นตัวนั้นไม่มีความเกี่ยวข้องกับตลาด

การตั้งเงื่อนไขและคำอธิบายในกลุ่ม FINANCIAL RATIOS



MARKET	FUNDAMENTAL	FINANCIAL RATIOS	TECHNICAL
		Price-Earnings Ratio (PER)	+
		Price-Earning Growth (PEG)	+
		Price-To-Book Ratio (P/B)	+
		Dividend Yield (%)	+
		Gross Margin (%)	+
		Operating Margin (%)	+
		Net Profit Margin (%)	+
		Debt-to-Equity	+
		Return On Asset (ROA)	+
		Return On Equity (ROE)	+

Price-Earnings Ratio (PER)	อัตราส่วนของราคาของหุ้นหารด้วยกำไรต่อหุ้น โดยค่าที่ได้จะแสดงถึงจำนวนเงินที่นักลงทุนยอมจ่ายเพื่อแลกกับผลตอบแทน 1 บาท เช่น PER 18 เท่าหมายความว่านักลงทุนยินยอมที่จะจ่ายเงิน 18 บาทเพื่อแลกกับผลตอบแทน 1 บาท
Price-Earnings Growth (PEG)	คือการนำ PER มาหารด้วยอัตราการเติบโตของผลประกอบการโดยค่า PEG ที่ต่ำแสดงถึงราคาหุ้นที่ถูกเมื่อเทียบกับการเจริญเติบโต (PEG ที่เหมาะสมไม่ควรเกิน 1 เท่าและไม่ควรติดลบ)
Price-To-Book Ratio (P/B)	อัตราส่วนของราคาหุ้นต่อมูลค่าตามบัญชีของหุ้นควรใช้เพื่อเทียบกับหุ้นในอุตสาหกรรมเดียวกันที่มี RoE ใกล้เคียงกัน
Dividend Yield	ผลตอบแทนจากเงินปันผลที่ต้องการ
Gross Margin	อัตรากำไรขั้นต้นของกิจการแสดงถึงความสามารถในการทำกำไรของยอดขายและความสามารถในการควบคุมต้นทุนขาย
Operating Profit Margin	อัตรากำไรจากการดำเนินงานแสดงถึงความสามารถในการทำกำไรก่อนที่จะรวมภาระทางการเงินและภาษี
Net Profit Margin	อัตรากำไรสุทธิของกิจการแสดงถึงผลตอบแทนที่ได้เทียบกับยอดขาย

MARKET	FUNDAMENTAL	FINANCIAL RATIOS	TECHNICAL
		Price-Earnings Ratio (PER)	+
		Price-Earning Growth (PEG)	+
		Price-To-Book Ratio (P/B)	+
		Dividend Yield (%)	+
		Gross Margin (%)	+
		Operating Margin (%)	+
		Net Profit Margin (%)	+
		Debt-to-Equity	+
		Return On Asset (ROA)	+
		Return On Equity (ROE)	+

Debt-to-Equity	อัตราส่วนหนี้สินต่อส่วนของผู้ถือหุ้นแสดงถึงภาระหนี้สินของกิจการ หากสูงเกินไปจะทำให้มีความเสี่ยงด้านการเงิน และหากอยู่ในระดับต่ำแสดงถึงความสามารถในการกู้เงิน
Return on Asset (ROA)	ผลตอบแทนต่อสินทรัพย์ของกิจการแสดงถึงความสามารถในการสร้างผลตอบแทนของสินทรัพย์
Return on Equity (RoE)	ผลตอบแทนต่อส่วนของผู้ถือหุ้น แสดงถึงความสามารถในการทำกำไรของกิจการ ซึ่งยิ่งสูงยิ่งดี



MARKET	FUNDAMENTAL	FINANCIAL RATIOS	TECHNICAL
			Exponential Moving Average (EMA) (+)
			Relative Strength Index (RSI) (+)
			Moving Average Convergence Divergence (MACD) (+)
			Directional Movement Index (DMI) (+)
			Divergence (+)
			Volume (+)
			Technical Patterns (+)

Exponential Moving Average	เป็นการหาหุ้นอยู่ในลักษณะอยู่เหนือหรือใต้เส้น EMA ที่กำหนด 1) ราคาปิดอยู่เหนือ(ใต้) EMA 10 วัน 2) ราคาปิดอยู่เหนือ(ใต้) EMA 10 และ 25 วัน 3) ราคาปิดอยู่เหนือ(ใต้) EMA 10 เป็นเวลา 2 วันต่อเนื่อง 4) EMA 10 วันตัด EMA 25 วันขึ้น(ลง) โดยสัญญาณ Bullish จะเป็นสัญญาณบวกในการซื้อ
Relative Strength Index (RSI)	คือ สัญญาณที่ใช้เตือนสถานะของหุ้นว่ามีการซื้อหรือขายมากเกินไปหรือไม่ โดยหาก RSI สูงเกิน 70 แสดงว่ามีการซื้อมากเกินไป Overbought และหากต่ำกว่า 30 แสดงว่ามีการขายมากเกินไป Oversold
Directional Movement Index (DMI)	สัญญาณ Directional Method ซึ่งประกอบไปด้วย 3 เส้นคือ DI+, DI- และเส้น ADX โดย DMI จะใช้ DI+ และ DI- ในการหาสัญญาณและใช้ ADX ในการยืนยันแนวโน้มของสัญญาณ
Divergence	ราคาทำจุดสูงสุด/ต่ำสุดใหม่แต่เครื่องมือ MACD ไม่ทำจุดสูงสุด/ต่ำสุดใหม่ตาม
Moving Average Convergence Divergence (MACD): MACD	คือสัญญาณที่ใช้ในการหาหุ้นที่น่าซื้อขายโดยควรซื้อเมื่อ MACD ตัดเส้น Signal ขึ้นโดยที่ยังคงสัญญาณซื้อตราบใดที่ MACD ยังอยู่เหนือเส้น Signal ($MACD - Signal > 0$) และขายเมื่อตัดเส้น Signal ลงและอยู่ในสัญญาณขาลงตราบใดที่ ($MACD - Signal < 0$)
Volume	ปริมาณการซื้อขายแบ่งเป็น 4 รูปแบบคือปริมาณการซื้อขายหุ้นเพิ่มขึ้นหรือลดลง 3 วันติด, มูลค่าการซื้อขายหุ้นเพิ่มขึ้น 30% จากปริมาณการซื้อขายเฉลี่ย 10 วันย้อนหลัง และ มูลค่าการซื้อขายหุ้นเพิ่มขึ้น 2 เท่าตัวจากวันก่อนหน้า

MARKET	FUNDAMENTAL	FINANCIAL RATIOS	TECHNICAL
Exponential Moving Average (EMA)			+
Relative Strength Index (RSI)			+
Moving Average Convergence Divergence (MACD)			+
Directional Movement Index (DMI)			+
Divergence			+
Volume			+
Technical Patterns			+

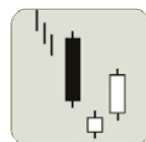
Technical Patterns

ประกอบด้วย 10 รูปแบบดังต่อไปนี้

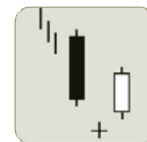
Bullish



Piercing



Morning Star



Morning Star Doji

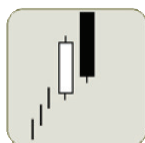


Bull Kick

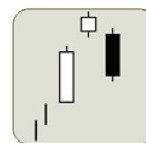


3 Inside Up

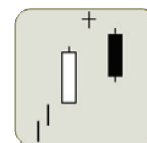
Bearish



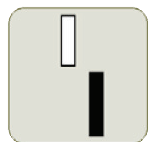
Dark Cloud



Evening Star



Morning Star Doji



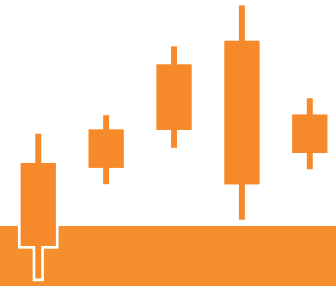
Bull Kick



3 Inside Down

STOCK

INFO

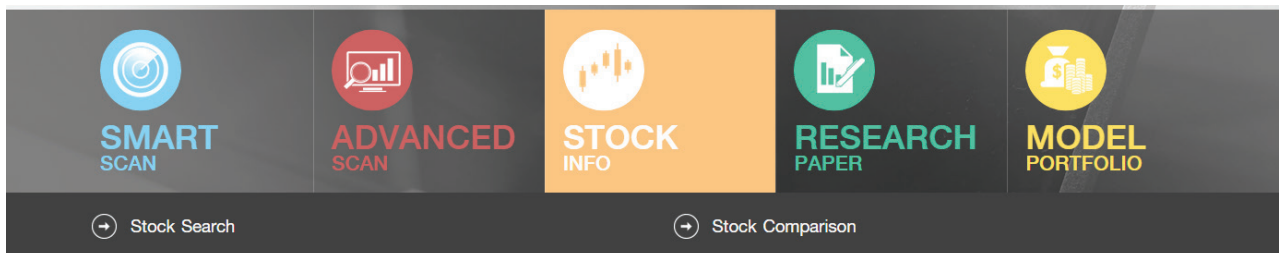


STOCK INFO



Stock Info ประกอบไปด้วย 2 หมวดย่อยคือ

- **Stock Search** คือ การค้นหาหุ้นที่ต้องการเพื่อศึกษาข้อมูลเบื้องต้น
- **Stock Comparison** คือ การเปรียบเทียบหุ้นที่เราสนใจในด้านต่างๆ เช่นการดำเนินงาน, ผลประกอบการ และอ็อปไซด์ เป็นต้น



Stock Comparison: แบ่งการเปรียบเทียบหุ้นเป็น 2 ประเภทได้แก่ Fundamental Comparison และ Financial Ratio Comparison โดยนักลงทุนสามารถเริ่มใช้งานโดยใส่ชื่อหุ้นที่ต้องการเปรียบลงไปในช่วงแล้วกด ADD เพื่อเพิ่มหุ้น หรือเลือกเครื่องหมายหน้าชื่อหุ้นแล้วกด DELETE เพื่อลบหุ้นที่ไม่ต้องการออก

- **Fundamental Comparison** คือ การเปรียบเทียบหุ้นด้วยปัจจัยทางบัญชีเช่น รายได้, การเติบโตของรายได้ และตัวเลขอื่นๆ จากงบการเงินคือ การค้นหาหุ้นที่ต้องการเพื่อศึกษาข้อมูลเบื้องต้น

FUNDAMENTAL COMPARISON

STOCK : ENTER STOCK ADD DELETE EXPORT TO EXCEL

STOCK	TARGET PRICE UPSIDE (%)	ASSET (BT. M)	LIABILITIES (BT. M)	EQUITY (BT. M)	REVENUE (BT. M) *	REVENUE GROWTH (%) *	NET PROFIT (BT. M) *	EARNINGS PER SHARE (EPS) GROWTH (%) *	ALPHA	BETA
DTAC	105.89	110,965.42	83,741.84	27,223.58	87,269.50	-3.21	5,893.12	5.17	-1.67	1.88
ADVANC	36.37	181,761.28	133,268.30	48,492.99	155,276.45	3.99	39,152.42	-13.06	-1.21	1.45
INTUCH	33.34	57,826.77	22,486.38	35,340.39	12,665.22	3.87	16,077.80	-11.52	-1.14	1.60
TRUE	-1.34	282,844.27	207,637.74	75,206.54	118,780.69	8.76	4,411.53	-	-0.84	1.82

- **Financial Ratio Comparison** คือการเปรียบเทียบหุ้นด้วยอัตราส่วนทางการเงินเช่น PER, PEG และอัตรากำไรอื่นๆ

FINANCIAL RATIOS COMPARISON

STOCK : ENTER STOCK ADD + DELETE

EXPORT TO EXCEL

<input type="checkbox"/>	STOCK	PRICE-EARNING RATIO (PER) *	PRICE-EARNING GROWTH (PEG) *	PRICE-TO-BOOK RATIO (P/B)	DIVIDEND YIELD (%)	GROSS MARGIN (%) *	OPERATING MARGIN (%) *	NET PROFIT MARGIN (%) *	DEBT-TO-EQUITY	ROA (%) *	ROE (%) *
<input type="checkbox"/>	DTAC	16.59	3.22	2.96	7.76	28.36	10.30	6.76	3.08	5.43	19.5
<input type="checkbox"/>	ADVANC	11.70	-0.90	9.47	7.60	45.38	32.63	25.22	2.75	25.42	82.5
<input type="checkbox"/>	INTUCH	10.47	-0.91	6.61	8.35	48.89	17.31	126.95	0.64	28.35	64.5
<input type="checkbox"/>	TRUE	43.24	-	2.53	0.08	23.75	5.53	3.72	2.77	1.71	6.5


RESEARCH PAPER




RESEARCH PAPER




Research Paper บทวิเคราะห์รายเดือน (Smart Tactics) และรายสัปดาห์ของทีเอสโก้ (Weekly Guru) เพื่อใช้เป็นแนวทางในการลงทุนและคำแนะนำในเชิงพื้นฐานพร้อมหุ้นแนะนำประจำเดือนและสัปดาห์




**SMART
SCAN**




**ADVANCED
SCAN**




**STOCK
INFO**




**RESEARCH
PAPER**



**MODEL
PORTFOLIO**



Weekly Stock Guru



Monthly Smart Tactics



Monthly Smart Tactics

รู้จักในทุกประเด็นการลงทุน พร้อมกลยุทธ์ดีครายเดือน

Weekly Stock Guru
กลยุทธ์การลงทุนและหุ้นเด่นประจำสัปดาห์

สำหรับวันที่ 11 - 22 เมษายน 2016
ได้รับ TISCO Guru โดยอัตโนมัติ
30 นาที ทุกสัปดาห์ (555), และ บทความ (18173), 1 นาที (18507) (18171)

TISCO Guru เกิดจากการรวมตัวกันของศาสตร์เชิงปริมาณคือ Economics, Asset Allocation, Fundamentals, Technical และ Quantitative เพื่อเป็นข้อมูลในการลงทุนและแนวโน้มที่โดดเด่นที่สุดในตลาดหุ้นไทย

ภาพรวมเศรษฐกิจ

ตลาดหุ้นไทย
ตลาดหุ้นไทยมีแนวโน้มผันผวนในช่วงที่ผ่านมา... (text continues)

เศรษฐกิจโลก
จีน: เศรษฐกิจจีนยังคงฟื้นตัว... (text continues)
สหรัฐฯ: แนวโน้มของเศรษฐกิจสหรัฐฯยังคงแข็งแกร่ง... (text continues)

หุ้นเด่น Guru สัปดาห์นี้

หุ้น	เหตุผล	เป้าหมายราคา	วันที่
ไม่มีหุ้นแนะนำในสัปดาห์นี้			

แพลตฟอร์มของ Guru

19.32%

10.03%

0.37%

0.13%

Guru SET Index

w/w -0.4%

YTD 19.3%

Inception* 158.0%

SET Index

w/w -3.1%

10.0%

7.5%

*since 2013

Guru Vote?

คำถาม: แอนด์ที่ 1,340 อยากรู้ไหม Average: 40%

70%

50%

30%

20%

30%

40%

Economics Technical Fundamentals Quantitative Asset Allocation

กลยุทธ์การลงทุนสัปดาห์นี้

- ✓ **เราแนะนำให้** นักลงทุนเน้นไปที่การลงทุนขององค์กรที่ประกอบกิจการประเภทอุตสาหกรรม 17 เม.ย. ใน 100 อันดับแรกที่มีแนวโน้มเติบโตของกำไรสูง
- ✓ **เราแนะนำให้** นักลงทุนหลีกเลี่ยงการลงทุนในหุ้นที่มีมูลค่าสูงเกินกว่า 1-2 พันล้านบาท และเน้นการลงทุนในหุ้นที่มีมูลค่าต่ำกว่า 1 พันล้านบาท
- ✓ **ราคาหุ้นมีดี -4%** จากจากแนวโน้มของหุ้นที่มีดีค่าต่ำ

ควรซื้อหุ้น เป็นที่%ของพอร์ต? 30%

หุ้นที่ Guru แนะนำสัปดาห์ก่อน

หุ้น	ราคาซื้อ	ราคาสูง	ณ วันที่
AMATA	12.20	11.80	8/4/2016
BEM	5.50	5.55	8/4/2016
CK	25.25	25.00	8/4/2016
PLAT	5.30	5.35	8/4/2016
UNIQ	17.60	17.70	8/4/2016

สอบถามเพิ่มเติมได้ที่ 026336555 | www.tiscosec.com | tiscosec@tisco.co.th | tiscomastery | tiscosec

• ติดตาม Stock Guru ได้ที่ bit.ly/tiscoguru • สนใจเปิดบัญชีลงทุนได้ที่ bit.ly/registerstockopen

รายงานฉบับนี้เป็นเพียงการวิเคราะห์เชิงปริมาณและเชิงเทคนิคเท่านั้น การลงทุนเป็นไปโดยความเสี่ยงสูงและอาจมีผลกระทบต่อพอร์ตการลงทุนได้ การลงทุนในหุ้นมีความเสี่ยงสูงและอาจมีผลกระทบต่อพอร์ตการลงทุนได้ การลงทุนในหุ้นมีความเสี่ยงสูงและอาจมีผลกระทบต่อพอร์ตการลงทุนได้

MODEL PORTFOLIO



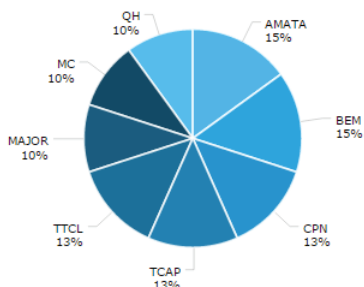
MODEL PORTFOLIO



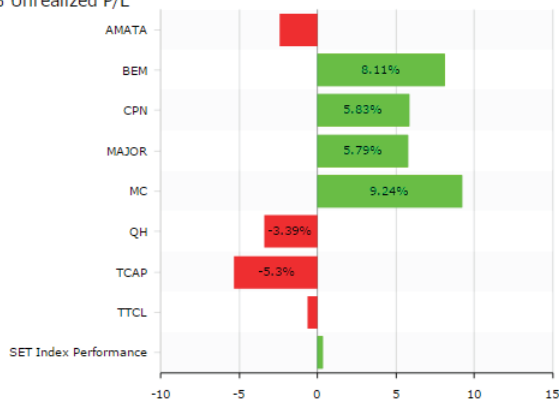
Model Portfolio คือการสร้างพอร์ตจำลองการลงทุนส่วนตัวเพื่อทดสอบกลยุทธ์การซื้อขายในแบบต่างๆ ทั้งนี้ยังมีพอร์ตตัวอย่างของ TISCO Guru และ TISCO Smart Tactics เพื่อใช้เป็นตัวอย่างในการลงทุนและติดตามผลการดำเนินงานและคำแนะนำของนักวิเคราะห์ทีเอสโก้

SMART TACTICS PORT						
STOCK	SMART TACTICS ACTION	WEIGHTED	COST	MARKET PRICE	% GAIN/LOSS	% PORT RETURN
AMATA	BUY	15.00%	12.30	12.00	-2.44%	-0.37%
BEM	TAKE PROFIT	15.00%	5.55	6.00	8.11%	1.22%
CPN	BUY	13.33%	51.50	54.50	5.83%	0.78%
MAJOR	BUY	10.00%	30.25	32.00	5.79%	0.58%
MC	TAKE PROFIT	10.00%	13.00	14.20	9.24%	0.93%
QH	BUY	10.00%	2.36	2.28	-3.39%	-0.34%
TCAP	BUY	13.33%	37.75	35.75	-5.30%	-0.71%
TTCL	BUY	13.33%	16.20	16.10	-0.62%	-0.09%
TOTAL		100.00%				2.01%

Portfolio



% Unrealized P/L



ตัวอย่างพอร์ตการลงทุนของ Smart Tactics Port