

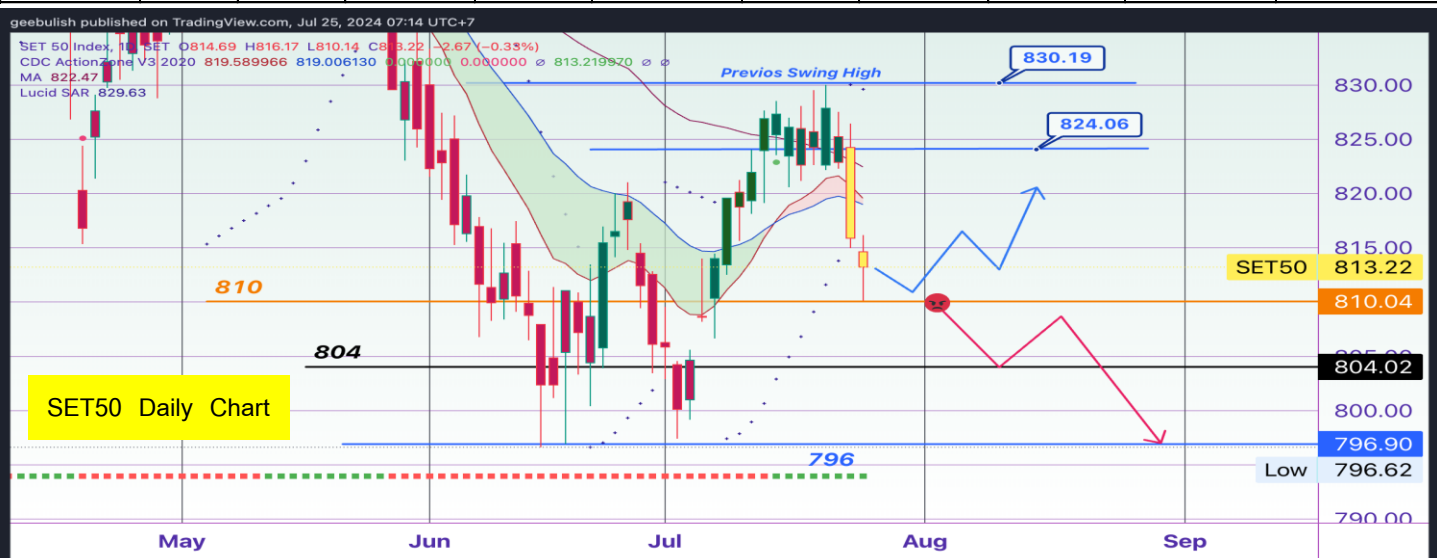
SET50 Futures & Options : Daily Strategy

Technical Analysis By K.Viwat Techapoonpol เลขทะเบียนนักวิเคราะห์ : 5101

	เปิด	สูง	ต่ำ	ปิด	เปลี่ยนแปลง	มูลค่า (ล้านบาท)	แนวรับ	แนวต้าน	ปริมาณการซื้อขาย หน่วย : สัญญา			
									ซื้อ	ขาย	สุทธิ	
SET50	814.69	816.17	810.14	813.22	-2.67	20,704.71	810,806	816,820	สถาบัน	17,517	18,058	-541
									ต่างชาติ	50,388	62,491	-12,103
									รายย่อย	64,212	51,568	12,644

ตลาดอนุพันธ์ ประเทศไทย (TFEX) ประจำวันที่ 24 กรกฎาคม 2567

ฟิวเจอร์สที่อ้างอิงกับดัชนี SET50	ปริมาณซื้อขายรวม	สัญญา	สถานะคงค้างรวม	สัญญา	25 ก.ค. 67					
เดือนที่สัญญา	เปิด	สูง	ต่ำ	ปิด	เปลี่ยนแปลง	ปริมาณ (สัญญา)	สถานะคงค้าง (สัญญา)*	แนวรับ	แนวต้าน	
S50U24	Sep-24	810.50	811.80	807.60	809.20	-3.50	117,802	595,975	807,803	812,816
S50Z24	Dec-24	811.10	812.00	808.20	809.60	-3.20	10,781	55,412	807,803	812,816



ค่า Basis สัญญา S50U24 (หมดอายุ ก.ย. 67) = - 4.02 จุด และ S50Z24 (หมดอายุ ธ.ค. 67) = - 3.62 จุด
 กลยุทธ์ FUTURES ;

1. SET50 ปิด > 810 จุด = Open Long เล่น Rebound ทดสอบแนวต้าน 824 & 830 จุด
2. ผู้ถือ Long กำหนดจุด Stop loss (ปิด Long / เปิด Short) หาก SET50 ลง < 810 จุด = ลงต่อสู่ 804 & 796 จุด
3. Trading Port ; สัญญา S50U24 ลง Long แนวรับ 807 & 803 จุด ขึ้น Short แนวต้าน 812 & 816 จุด

แนวโน้ม SET50 สัปดาห์นี้ : Sideways Down ทดสอบ Low 706 จุด (แยกว่าคาด)

คาดตลาดหุ้น US (Dow Jones , NASDAQ , S&P500) , Europe , NIKKEI & TAIEX

ยัง Sideways Down อีก 2 เดือน รว 10 % จาก Peak

หุ้นไทยอาการหนัก - กังวลผลิตภัณฑ์ชำระหนี้หุ้นกู้

Auto Loan มีปัญหาทั้งระบบ ส่งผลให้หุ้นกลุ่ม Leasing มีปัญหาทั้งหมด

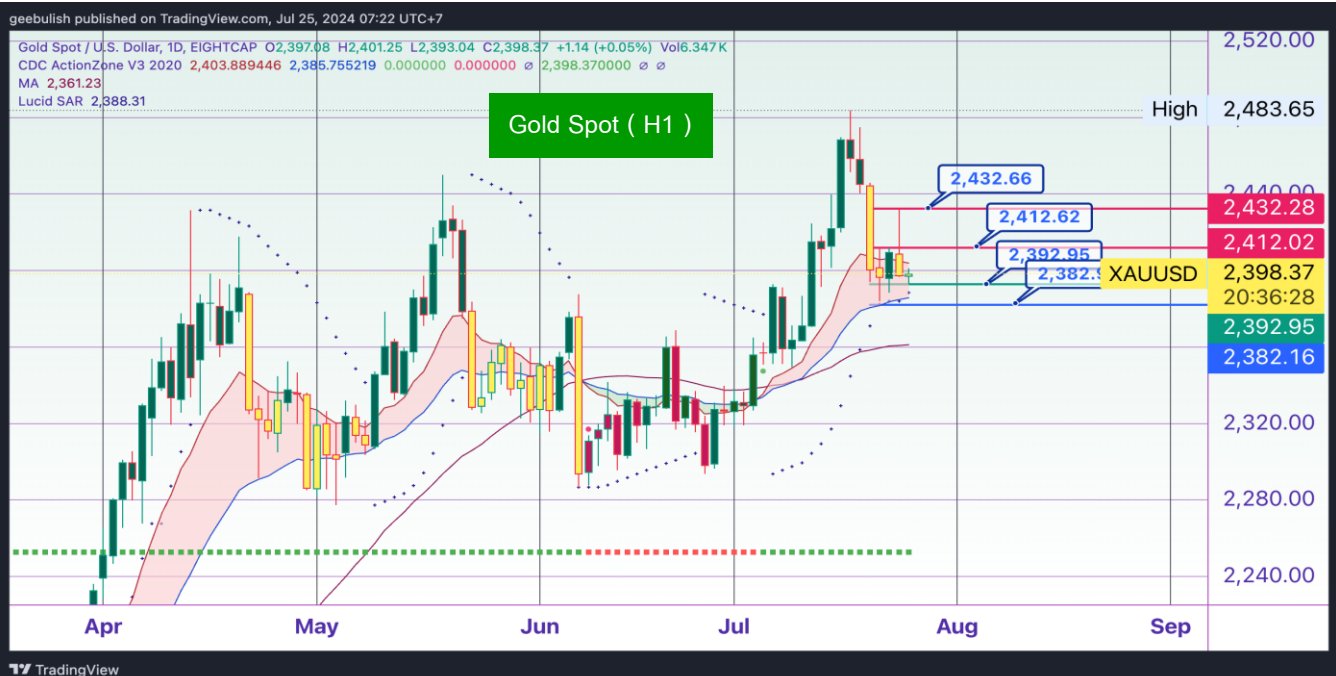
หุ้นลง New Low รอบ 4 ปี อาทิ KKP , AEONTS , ASK , THANI , SAWAD , TIDLOR etc.

แนวโน้ม SET50 วันนี้ ; Sideways Down

คาด SET50 Sideways Down แนวรับ 810 & 806 จุด และแนวต้าน 816 & 820 จุด

หมายเหตุ : รายงานฉบับนี้ไม่ถือว่าเป็นคำแนะนำหรือคำปรึกษาหรือซื้อขายหลักทรัพย์และจัดทำขึ้นเป็นการเฉพาะเพื่อประโยชน์แก่บุคคลที่เกี่ยวข้องกับบริษัทเท่านั้น มิให้นำไปเผยแพร่ทางสื่อมวลชนหรือโดยทางอื่นใด
 ที่สไม่ต้องการรับผิดชอบต่อความเสียหายใดๆ ที่เกิดขึ้นโดยตรงหรือเป็นผลจากการใช้เนื้อหาหรือรายงานฉบับนี้ บทความ บทความวิเคราะห์ และการคาดหมายทั้งหลายที่ปรากฏอยู่ในรายงานฉบับนี้เป็นการนำไปใช้โดยผู้เยี่ยมชม
 ความเสี่ยงและเป็นดุลยพินิจของผู้ใช้แต่ผู้เดียว ผู้จัดทำขอสงวนสิทธิ์ในการเปลี่ยนแปลงความคิดเห็นหรือข้อมูลต่างๆ ที่ปรากฏในรายงานฉบับนี้โดยไม่ต้องแจ้งล่วงหน้า

Gold Futures	สัญญา สิ้นสุด	สูง	ต่ำ	ปิด	+/-	แนวรับ	แนวต้าน
ทอง (โลก)		2,432	2,392	2,397	- 11	2,392 & 2,382	2,412 & 2,422
ทอง (ไทย)		41,060	41,060	41,060	- 340	41,000 & 39,800	41,400 & 41,600
GOU24	Sep -24	2,459.2	2,426.0	2,426.4	- 15.5	2,420 & 2,430	2,440 & 2,450



แนวโน้มราคาทองคำโลก – ทองคำไทย (TFEX)

แนวโน้มระยะยาว (2 ปี) = Sideways Up เป้าปลายปีนี้ที่ US\$ 2,550 / Ounce และปลายปี 2025 ที่ US\$ 2,800 / Ounce
 แนวโน้มวันนี้ ; Gold Spot Consolidate Bottom ที่ US\$ 2,380 / Ounce

คาด Gold Spot Sideways แนวรับ US\$ 2,392 & 2,382 ขึ้นทดสอบแนวต้าน US\$ 2,412 & 2,422 / Ounce

หาก Gold Spot ขึ้น > US\$ 2,432 / Ounce = ขึ้นทดสอบแนวต้าน All High ที่ US\$ 2,450 / Ounce

Negative Signal หาก Gold Spot ลง < US\$ 2,380 = ลงต่อสู่แนวรับถัดมาที่ US\$ 2,360 / Ounce

กลยุทธ์ Gold Futures วันนี้ ;

1. Gold Spot Price ปิด > \$US 2,382 = Day Trader เน้น Open Long

เล่น Sideways Up ขึ้นทดสอบแนวต้าน \$US 2,412 & 2,422 / Ounce

2. ผู้ถือ Long กำหนดจุด Stop loss (ปิด Long / เปิด Short)

หาก Gold Spot ลง < US\$ 2,380 = ลงต่อสู่แนวรับ \$US 2,360 / Ounce