

Technical Analysis By K.Viwat Techapoonpol เลขทะเบียนนักวิเคราะห์ : 5101

<b>ดัชนี 1,330 จุด</b>			
<b>SET</b>	<b>หลักทรัพย์เปลี่ยนแปลง</b>		
↑	↑	235	
1,323.28	↓	199	
3.36	↓	218	
	<b>34,210</b>		
<b>Investor Data-Daily</b>			
ปริมาณการซื้อขาย		หน่วย : ล้านบาท	
ชื่อ	ขาย	สุทธิ	
สถาบัน	4,896	3,737	1,159.82
ต่างชาติ	14,944	16,992	-2,047.74
บัญชีบล	2,602	2,210	391.84
รายย่อย	11,768	11,272	496.08
ตลาดหุ้นต่างประเทศ			
07.30 น.			
ดาวโจนส์	39,721.36	429.39	1.09%
แนสแด็ก	18,647.45	218.16	1.18%
อังกฤษ	8,193.51	53.70	0.66%
โตเกียว	42,231.10	399.11	0.95%
<b>Commodity Prices&amp;Index</b>			
07.30 น.			
	Latest	Change	% Change
NYMEX(US\$/bbl)	82.10	0.690	0.850
GOLD(Ounce/US\$)	2373.50	5.98	0.253
BDI	1939.00	45.00	2.376
USSINDEX	104.959	-0.025	-0.024
อัตราเงินบาท	36.264	-0.046	-0.127
<b>***หุ้นที่ติด Turnover List (Cash Balance)***</b>			
Stock	Date (dd/mm/yyyy)		
YGG	01/07/67-19/07/67		
JPARK	26/06/67-16/07/67		
ระดับ2			
-			
ระดับ3			
-			
หมายเหตุ : ไม่รวมหุ้นที่ขึ้นเครื่องหมาย " C "			



**กลยุทธ์ ;**

1. Port ลงทุน ; Selective Buy
2. หุ้นแนะนำ ก.ค. ; AAI , AOT , AWC , BDMS , CBG , CPALL , CPF & PTT
3. Port เก็งกำไร ; SET ลงซื้อแนวรับ 1,318 & 1,310 จุด ขึ้นขายแนวต้าน 1,330 จุด
4. หุ้น Technical เด่น ; AOT & BCH

**สัปดาห์นี้ ;** คาดตลาดหุ้น US , Europe , NIKKEI & TAIEX Sideways Down 2 เดือน  
ราว 10 % จาก Peak = กระทบตลาดหุ้น ASIA ลง

Fed Fund Rate 5.25 – 5.50 % ประชุม FED ที่เหลือปีนี้ 31 ก.ค. - 18 ก.ย. - 7 พ.ย. และ  
18 ธ.ค. คาดลดดอกเบี้ย 1 ครั้ง สู่ 5.0 – 5.25 % เริ่มลด 18 ก.ย. 2567

**แนวโน้ม SET สัปดาห์นี้ ;** Sideways Up ทดสอบแนวต้าน 1,325 จุด

ข่าวการจัดตั้งกองทุน ( ประหยัดภาษี ) TSEG หนุนแรงซื้อคืน Short Covering

คาด SET Sideways สร้างฐานกรอบแนวรับ 1,300 – 1,330 จุด รอ Break Out

โดย Bullish Signal หาก SET ขึ้นปิด > 1,330 จุด = ขึ้นต่อทดสอบแนวต้าน 1,360 จุด

Bearish Signal หาก SET ลง < 1,295 จุด = ลงต่อสู่แนวรับ 1,280 จุด

**แนวโน้ม SET วันนี้ ;** Sideways Up แรงหรือไม่ตัดสินที่ 1,330 จุด

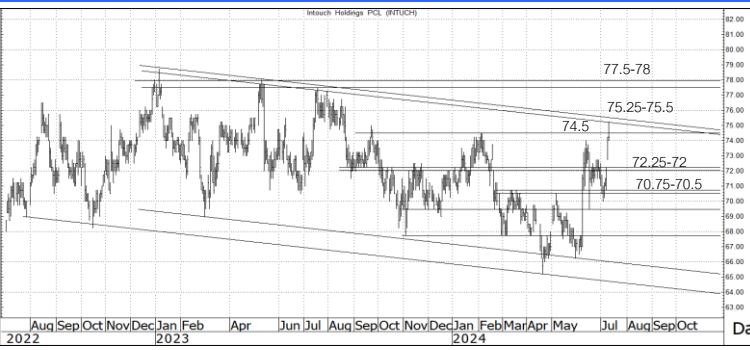
คาด SET Sideways แนวรับ 1,318 & 1,310 จุด ขึ้นทดสอบแนวต้าน 1,330 จุด

โดย Bullish Signal หาก SET ขึ้นปิด > 1,330 จุด = ขึ้นต่อทดสอบแนวต้านถัดไป 1,340 จุด

**Technical Analysis By** วิวัฒน์ เตชะพุดผล เลขทะเบียนนักวิเคราะห์ : 5101 อรพิน รัตนไพโรจน์ เลขทะเบียนนักวิเคราะห์ : 1286 วิมววรรณ สืบสงวน เลขทะเบียนนักวิเคราะห์ : 3027

BH – คาดกำไร 2Q24F เติบโตในหุ้นกลุ่มรพ. ที่เราวิเคราะห์, คาดกำไรอยู่ที่ 1.96 พันลป. +13% YoY และทะลุตัว QoQ vs หุ้นกลุ่มรพ.อื่น ๆ จะลดลง QoQ จากช่วงโลว์ซีซั่น เนื่องจากการถือศีลอดปีต้นใน Q1 ส่วนใหญ่, สำหรับแนวโน้ม Q3 คาดจะแข็งแกร่งขึ้นเนื่องจากมีลูกค้าตะวันออกกลางเพิ่มขึ้นและเริ่มเข้าสู่ช่วงไฮซีซั่น, เป้าพื้นฐาน 285 บ. ทางเทคนิค - แนวต้าน 252 & 260

## INTUCH ทดสอบแนวต้าน



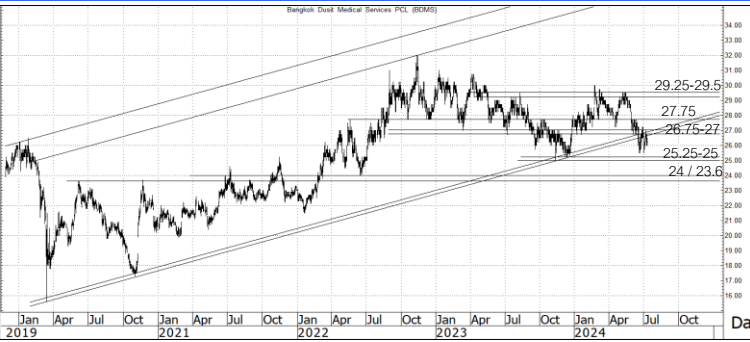
ราคาปิด 74.5 แนวรับ 72.25-72, 70.75-70.5, 69.5

ราคาเป้าหมาย 75.5, 78 แนวต้าน 74.5, 75.25-75.5, 77.5-78

### คำแนะนำ

ขึ้นมาแรงมีแนวต้านใกล้ๆ ที่ 74.5 และ 75.25-75.5 ซึ่งต้องระวังแกว่งถ้าไม่ทะลุขึ้นต่อ มืออยู่แบ่งทำกำไรแบ่งกันไปทีละด้าน โดยใช้แนวรับที่ 72.25-72 เป็น Stoploss กรณีทะลุ 75.5 ได้ แนวต้านต่อไปมีที่ 77.5-78

## BDMS ใช้ 25.25-25 เป็น Stoploss



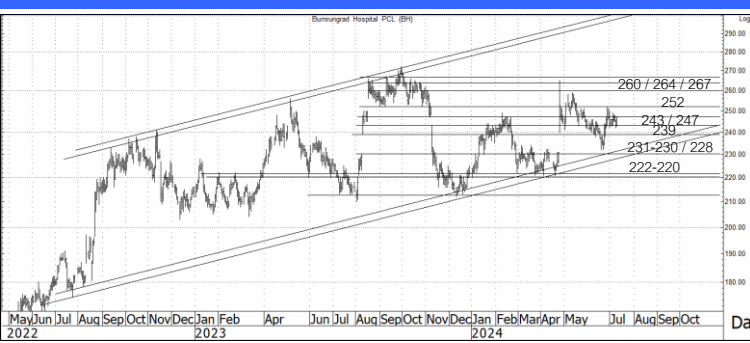
ราคาปิด 26.25 แนวรับ 25.25-25, 24, 23.6

ราคาเป้าหมาย 27.75 แนวต้าน 27, 27.75, 29.25-29.5

### คำแนะนำ

แกว่งขึ้นลงในกรอบแนวต้านที่ 26.75-27 และ 27.75 กับแนวรับที่ 25.25-25 ซึ่งพอจะใช้เป็น Stoploss สำหรับคนที่มืออยู่ลุ้นรับาวด์กลับไปหาจังหวะออก แนวรับต่อไปมีที่ 24 และ 23.6

## BH แกว่งตัวในกรอบ



ราคาปิด 247 แนวรับ 243?, 239, 231-230, 228

ราคาเป้าหมาย 252, 260 แนวต้าน 247, 252, 260, 264, 267

### คำแนะนำ

แกว่งตัวในกรอบแนวรับที่ 243 และ 239 กับแนวต้านที่ 247 และ 252 ผ่านได้ค่อยเล็งไปที่ 260 หรือสูงกว่านั้น มืออยู่แบ่งทำกำไรแบ่งกันไปทีละด้าน โดยใช้ 239 เป็น Stoploss แนวรับถัดไปมีที่ 231-230

## TTB ล้นแบบมี Stoploss



ราคาปิด 1.78 แนวรับ 1.71, 1.69, 1.65

ราคาเป้าหมาย 1.8, 1.84 แนวต้าน 1.8, 1.84, 1.88

### คำแนะนำ

แกว่งที่แนวต้าน 1.8 ตรงนี้มีแนวรับชั่วคราวที่ 1.76 ถ้ายืนไม่อยู่ต้องไปดูกันที่ 1.71 หรือ 1.69 ซึ่งเป็นแนวรับถัดไปทีพอจะใช้เป็น Stoploss สำหรับคนที่มืออยู่แบ่งทำกำไรถือลุ้นต่อไปทีละด้าน แนวต้านถัดไปมีที่ 1.84 และ 1.88

หมายเหตุ : รายงานฉบับนี้ไม่ถือว่าเป็นคำแนะนำหรือคำชี้ชวนให้ซื้อหรือขายหลักทรัพย์และจัดทำขึ้นเป็นการเฉพาะเพื่อประโยชน์แก่บุคคลที่เกี่ยวข้องกับบริษัทเท่านั้น มิให้นำไปเผยแพร่ทางสื่อมวลชนหรือโดยทางอื่นใด ที่สโกไม่ต้องการรับผิดชอบใดๆ ที่เกิดขึ้นโดยตรงหรือเป็นผลจากการใช้เนื้อหาหรือรายงานฉบับนี้ บทความ บทวิเคราะห์ และการคาดหมายทั้งหลายที่ปรากฏอยู่ในรายงานนี้เป็นกรนำโดยใช้โดยผู้ที่ยอมรับความเสี่ยงและเป็นผู้ตัดสินใจของผู้ใช้แต่ผู้เดียว ผู้จัดทำขอสงวนสิทธิ์ในการเปลี่ยนแปลงความคิดเห็นหรือข้อมูลต่างๆ ที่ปรากฏในรายงานฉบับนี้โดยไม่ต้องแจ้งล่วงหน้า

Technical Analysis By วิวัฒน์ เศรษฐผล เลขทะเบียนนักวิเคราะห์ : 5101 อรพิน รัตนไพโรจน์ เลขทะเบียนนักวิเคราะห์ : 1286 วิมววรรษ สีบสงวน เลขทะเบียนนักวิเคราะห์ : 3027

## BBL ระวังแนวต้าน 135.5-136



ราคาปิด 135.5 แนวรับ 129, 126-125, 122-121

ราคาเป้าหมาย 136, 138.5 แนวต้าน 135.5-136, 138-138.5

### คำแนะนำ

ผู้ๆ ตรงนี้มีแนวต้านใกล้ๆ ที่ 135.5-136 ผ่านได้ค่อยเล็งต่อไปที่ 138-138.5 หรือสูงกว่านั้นที่ 142 กรณีไม่ทะลุก็แกว่งได้อีก มีอยู่แบ่งทำกำไรแบ่งลุ่นไปที่ละदान โดยใช้แนวรับที่ 129 เป็น Stoploss

## AOT ทะลุ 59 ได้มีลุ่นต่อ



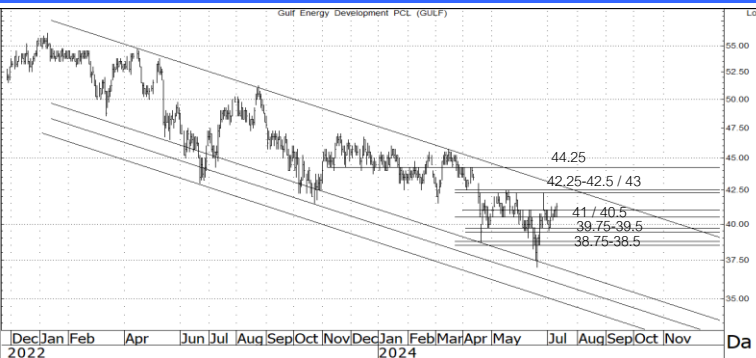
ราคาปิด 58.25 แนวรับ 55.25, 52.5-52

ราคาเป้าหมาย 59, 62 แนวต้าน 59, 61.75-62, 63.5, 65

### คำแนะนำ

รับาวด์จากแนวรับที่ 55.25 ขึ้นไปทดสอบแนวต้านที่ 59 ทะลุได้จึงจะมีลุ่นต่อไปที่ 61.75-62 หรือ 63.5 ซึ่งเป็นแนวต้านถัดไป เล่นสั้นใช้ 55.25 เป็น Stoploss แนวรับชั่วคราวมีที่ 56

## GULF ไม่ต่ำกว่า 440.5 มีลุ่นต่อ



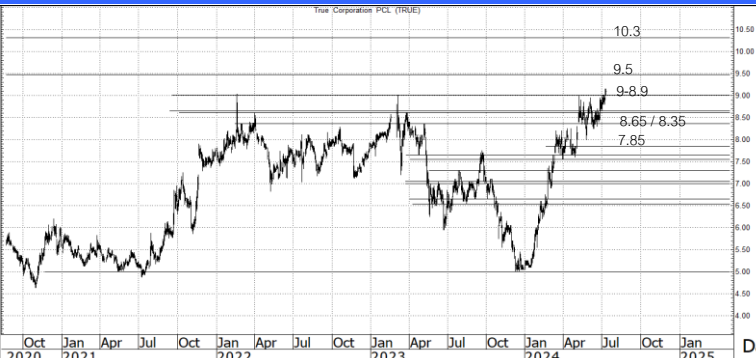
ราคาปิด 41.25 แนวรับ 40.5, 39.75-39.5, 38.5

ราคาเป้าหมาย 42.5, 43 แนวต้าน 42.25-42.5, 43, 44.25

### คำแนะนำ

จะให้ดีต้องแกว่งไม่ต่ำกว่า 40.5 จึงจะมีลุ่นต่อไปทดสอบแนวต้าน 42.25-42.5 และ 43 หรือสูงกว่านั้น มีอยู่ทยอยลดความเสี่ยงตามแนวต้านได้ แนวรับถัดไปมีที่ 39.75-39.5 และ 38.5

## TRUE ไม่ต่ำกว่า 9 ลุ่นขึ้นต่อ



ราคาปิด 9.1 แนวรับ 9-8.9, 8.65-8.6, 8.35

ราคาเป้าหมาย 9.5, 10.3 แนวต้าน 9.5, 10.3

### คำแนะนำ

ทะลุขึ้นมาขึ้นเหนือ 9-8.9 ได้ก็เล็งต่อไปทดสอบแนวต้านถัดไปที่ 9.5 และ 10.3 มีอยู่ถือส่วนที่เหลือหลังแบ่งทำกำไรแล้วลุ่นขึ้นต่อ โดยใช้แนวรับ 8.65-8.6 เป็น Stoploss แนวรับต่อไปมีที่ 8.35

หมายเหตุ : รายงานฉบับนี้ไม่ถือว่าเป็นคำแนะนำหรือคำชี้ชวนให้ซื้อหรือขายหลักทรัพย์และจัดทำขึ้นเป็นกรณีเฉพาะเพื่อประโยชน์แก่บุคคลที่เกี่ยวข้องกับบริษัทเท่านั้น มิให้นำไปเผยแพร่ทางสื่อมวลชนหรือโดยทางอื่นใด ที่สโกไม่ต้องรับผิดชอบต่อความเสียหายใดๆ ที่เกิดขึ้นโดยตรงหรือเป็นผลจากการใช้เนื้อหาหรือรายงานฉบับนี้ บทความ บทวิเคราะห์ และการคาดหมายทั้งหลายที่ปรากฏอยู่ในรายงานนี้เป็นกรนำโดยใช้โดยผู้ใช้ยอมรับความเสี่ยงและรับผิดชอบที่นของผู้ใช้แต่ผู้เดียว ผู้จัดทำขอสงวนสิทธิ์ในการเปลี่ยนแปลงความคิดเห็นหรือข้อมูลต่างๆ ที่ปรากฏในรายงานฉบับนี้โดยไม่ต้องแจ้งล่วงหน้า

## PTTEP ยืนเหนือ 150.5-150 ก็ยังพอมีลูน



ราคาปิด 151 แนวรับ 150?, 146-145.5, 142.5  
 ราคาเป้าหมาย 155, 157.5? แนวต้าน 154.5-155, 157.5

### คำแนะนำ

แกว่งแต่ยืนได้เหนือ 150-150.5 ก็ยังพอมีลูนดีดกลับขึ้นไป ทดสอบแนวต้าน 154.5-155 และ/หรือ 157.5 มืออยู่/เล่นสั้นหาจังหวะทำกำไร/ลดความเสี่ยงต่อตามกรอบ แนวรับของการแกว่งตัวที่ 146-145.5 ช่วงคร่าววันนี้ที่ 150

## PTT ไข้ 31.25 เป็น Stoploss



ราคาปิด 33.25 แนวรับ 31.5-31.25, 30.5, 29.5  
 ราคาเป้าหมาย 33.5, 34.25 แนวต้าน 33.5, 34.25, 35

### คำแนะนำ

สู้ๆได้เหนือแนวรับ 31.5-31.25 ซึ่งพอจะใช้เป็น Stoploss ลุ้นดีดกลับขึ้นไป โดยมีแนวต้านของการแกว่งตัวที่ 33.25-33.5 และ 34.25 แนวรับต่อไปกรณี 31.25 ยืนไม่อยู่จะมีที่ 30.5 และ 29.5

## GPSC ดีดกลับระว่างด้าน 43-43.25

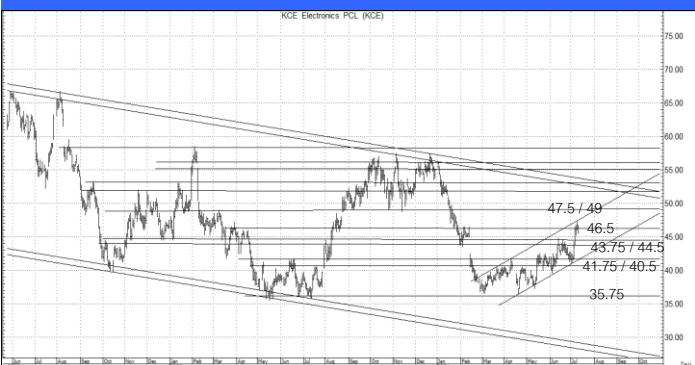


ราคาปิด 40.5 แนวรับ 38.25-38, 37-36, 33.25  
 ราคาเป้าหมาย 43-43.25 แนวต้าน 43-43.25, 44.5-45, 47.25

### คำแนะนำ

สู้ๆกลับขึ้นมาตรงนี้มีแนวต้านที่ 43-43.25 และ/หรือ 44.5-45 ซึ่งควรระวังแกว่ง มืออยู่/เล่นสั้นหาจังหวะทำกำไร/ลดความเสี่ยง ด้านใกล้ๆมีที่ 42 แนวรับของการแกว่งตัวที่ 38.25-38 และ 37 ช่วงคร่าววันนี้ที่ 40.5-40.25

## KCE แกว่งที่แนวต้าน



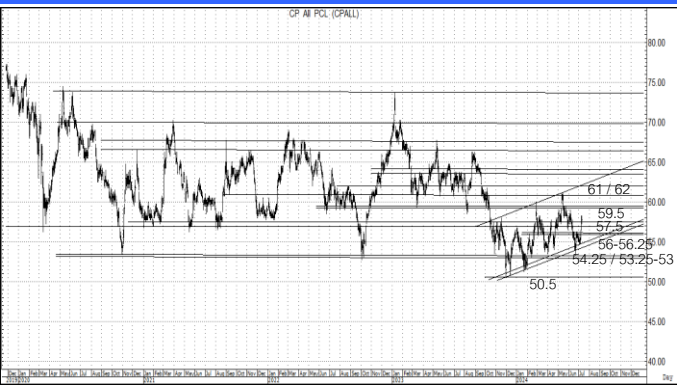
ราคาปิด 46 แนวรับ 43.75?, 42-41.75, 40.5

ราคาเป้าหมาย 47.5, 49 แนวต้าน 47.5, 49, 51.75-52

### คำแนะนำ

เจอแกว่งที่แนวต้าน 47.5 มืออยู่/เล่นสั้นยังพอจะใช้แนวรับ 44-43.75 (ช่วงคร่าว) และ 42-41.75 เป็น Stoploss (ขึ้นกับทุน) หาจังหวะทำกำไร/ลดความเสี่ยงต่อ ทะลุได้ชัดๆ ค่อยเล็ง Gap สูงขึ้นไป 49 ด้านใกล้ๆวันนี้ที่ 46.5 แนวรับต่อไปมีที่ 40.5

## CPALL ลุ้นไปที่ละด้านโดยมี Stoploss



ราคาปิด 57.5 แนวรับ 54.25, 53.25-53, 51.5  
 ราคาเป้าหมาย 58, 59.5 แนวต้าน 58, 59.5, 60.75-61

### คำแนะนำ

ขึ้นลงตรงนี้ ยังพอจะใช้แนวรับ 56.25 (ชั่วคราว) และ 54.25 เป็น Stoploss สำหรับคนที่มิ/เล่นสั้น ลุ้นขึ้นไป ทดสอบแนวต้าน 58 และ 59.5 ซึ่งอาจมีแกว่ง ทะลุได้ชัดๆ จึงจะพอมี Gap ให้ต่อไปที่ 60.75-61 แนวรับต่อไปมีที่ 51.5

## EA ยังอยู่ในกรอบ Down channel



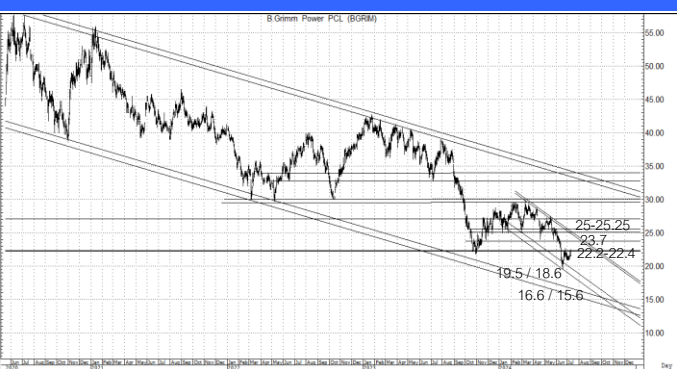
ราคาปิด 12.4 แนวรับ 11.9, 11, 10.5-10.4, 8.6

ราคาเป้าหมาย 13.7, 14.3? แนวต้าน 13, 13.7, 14.3, 14.9-15

### คำแนะนำ

ยังอยู่ในกรอบ Down channel โดยมีแนวต้านที่ 13.7 และ 14.3 แนวรับใกล้ๆวันนี้ที่ 11.9 ถ้ายืนไม่อยู่ก็ควรระวังกลับ ทดสอบแนวรับ 11 และ/หรือ 10.5-10.4 ด้านใกล้ๆวันนี้ที่ 13

## BGRIM ไม่ผ่าน 22.2-22.4 แกว่งต่อ



ราคาปิด 21.6 แนวรับ 21.4?, 20.9, 20.4, 19.5

ราคาเป้าหมาย 22.4, 23.7 แนวต้าน 22.2-22.4, 23.7, 25

### คำแนะนำ

ติดกลับขึ้นมายังไม่ผ่านแนวต้าน 22.2-22.4 ทะลุขึ้นไป ยืนได้ชัดๆจึงจะพอมี Gap ให้ต่อไปที่ 23.7 และ/หรือ 25-25.25 มีอยู่/เล่นสั้นอาจใช้แนวรับ 21.4 (ชั่วคราว) และ 20.9 เป็น Stoploss หากจังหวะทำกำไร/ลดความเสี่ยง แนวรับต่อไปมีที่ 20.4 และ 19.5

## ADVANC ลุ้นโดยมี Stoploss



ราคาปิด 221 แนวรับ 208, 204, 201-200, 194

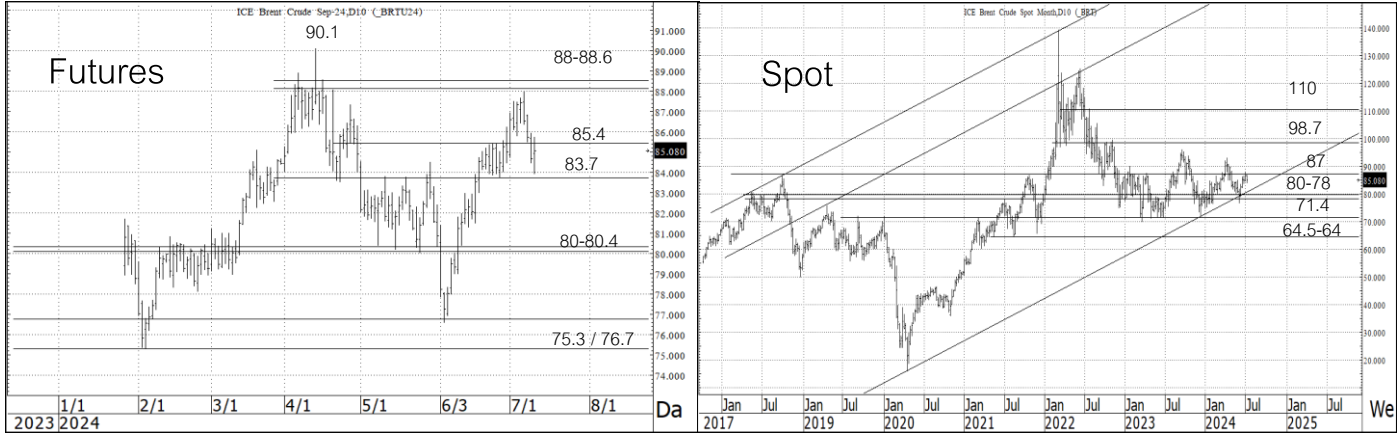
ราคาเป้าหมาย 223-225 แนวต้าน 223-225, 228-230

### คำแนะนำ

ขึ้นมาเย็นได้เหนือ 219 แนวต้าน Gap ต่อไปจะมีที่ 223-225 ซึ่งควรระวังแกว่งได้อีก มีอยู่/เล่นสั้นรอจังหวะทำกำไร/ลดความเสี่ยงต่อ โดยใช้แนวรับ 208 เป็น Stoploss แนวรับต่อไปมีที่ 204 ชั่วคราววันนี้ที่ 212-211 แนวต้านต่อไปกรณี ทะลุ 225 จะมีที่ 228-230

## Brent Crude Oil

ราคาปิด 85.08 (+0.42)

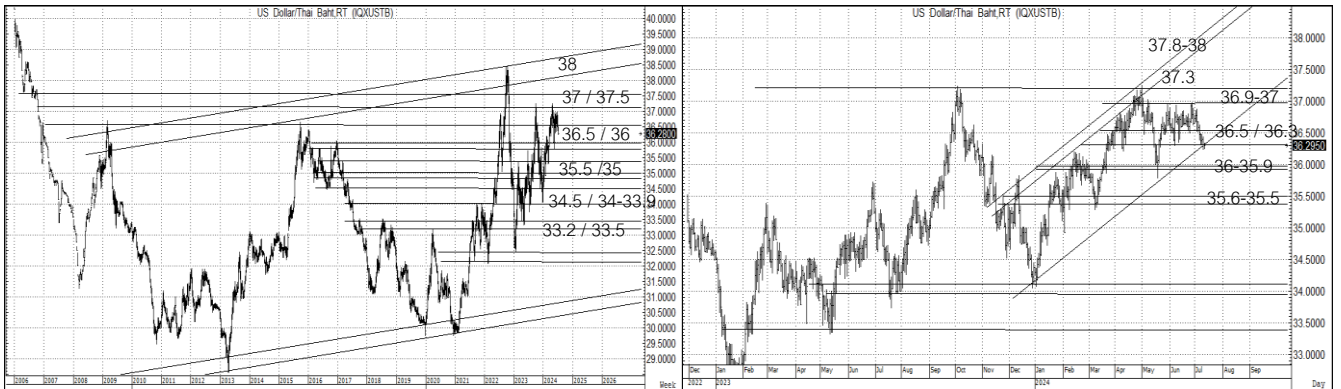


สัญญาณ้ำมันดิบเบรนท์ (BRENT) ส่งมอบเดือนก.ย. ที่ตลาดลอนดอนปิดที่ 85.08 ดอลลาร์/บาร์เรล เพิ่มขึ้น 0.42 ดอลลาร์ หรือ 0.5 % เป็นผลเนื่องจาก

- สำนักงานสารสนเทศด้านการพลังงานของรัฐบาลสหรัฐ (EIA) เปิดเผยว่า สต็อกน้ำมันดิบรายสัปดาห์ของสหรัฐลดลง 3.4 ล้านบาร์เรล และระดับ 445.1 ล้านบาร์เรล ซึ่งมากกว่าที่คาดว่าจะลดลงเพียง 1.3 ล้านบาร์เรล ส่วนสต็อกน้ำมันเบนซินลดลง 2 ล้านบาร์เรล สู่ระดับ 229.7 ล้านบาร์เรล ซึ่งมากกว่าที่คาดว่าจะลดลงเพียง 600,000 บาร์เรล และสต็อกน้ำมันดิบที่เมืองคูซิง รัฐโอกลาโฮมา ซึ่งเป็นจุดส่งมอบสัญญาณ้ำมันดิบล่วงหน้าของสหรัฐ ลดลง 702,000 บาร์เรล
  - ได้แรงหนุนจากการที่นายเจอโรม พาวเวล ประธานธนาคารกลางสหรัฐ (เฟด) ส่งสัญญาณปรับลดอัตราดอกเบี้ยในไม่ช้า โดยเขากล่าวว่าเฟดจะไม่รอจนกว่าเงินเฟ้อปรับตัวสู่เป้าหมาย 2% ถึงจะเริ่มปรับลดอัตราดอกเบี้ย
- แนวโน้มระยะ 1-2 สัปดาห์ : แนวโน้มในกรอบแนวต้าน 88-88.6 และ 90.1 ดอลลาร์ / บาร์เรล โดยมีแนวรับที่ 83.7 และ 80-80.4 ดอลลาร์ / บาร์เรล

## US Dollar/Baht

ราคาล่าสุด ณ 7:30 36.264 (-0.046)



- แนวโน้มระยะ 1-2 สัปดาห์ : แนวโน้มผันผวนในกรอบแนวต้านที่ 37 บาท / ดอลลาร์ กับแนวรับที่ 36-35.9 บาท / ดอลลาร์ กรณีทะลุ 37-37.1 บาท / ดอลลาร์ แนวต้านต่อไปจะมีที่ 37.5 บาท / ดอลลาร์
- แนวโน้มระยะสั้น : แนวโน้มในกรอบแนวรับที่ 36.1-36 บาท / ดอลลาร์ กับแนวต้านที่ 36.6 และ 36.9-37 บาท / ดอลลาร์