

OPTIONS WIZARD

MANUAL v1.0

Revision Version

Date	Version	Description	Author
8 Jan 2015	1.0	Investor	FSB

Content

แนะนำโปรแกรม Options Wizard	3
Menu : ซื้อออพชั่น (Buy Options).....	4
Menu : ออพชั่นในพอร์ต (Options Portfolio).....	11
Menu : สถานะคำสั่ง (Order Status).....	15
Menu : ตั้งค่าโปรแกรม (Settings)	17

➔ Options Wizard คืออะไร

- Options Wizard (“โปรแกรม”) เป็นโปรแกรมสำหรับซื้อขาย Options โดยผู้ใช้ต้องเลือกเงื่อนไขการลงทุนตามขั้นตอน จากนั้นโปรแกรมจะช่วยเลือกสัญญา Options ที่จะลงทุนบนเงื่อนไขดังกล่าว โดยโปรแกรมจะประมวลผลสัญญา Options ในตลาด ณ ขณะนั้นที่มีโอกาสทำกำไร (ไม่เกิน 6 ตัวเลือก) โดยคำนวณผลตอบแทนที่คาดการณ์ก่อนหักลดค่าคอมมิชชั่นและค่าธรรมเนียมอื่นๆ (Expected Return) จากสมมติฐานว่าผู้ใช้ถือครองสัญญา Options นั้นๆ ไปตลอดจนครบกำหนดอายุสัญญา บนหลักการคำนวณทางคณิตศาสตร์และหลักการทางสถิติ

➔ เครื่องคอมพิวเตอร์ ที่สามารถใช้งานได้

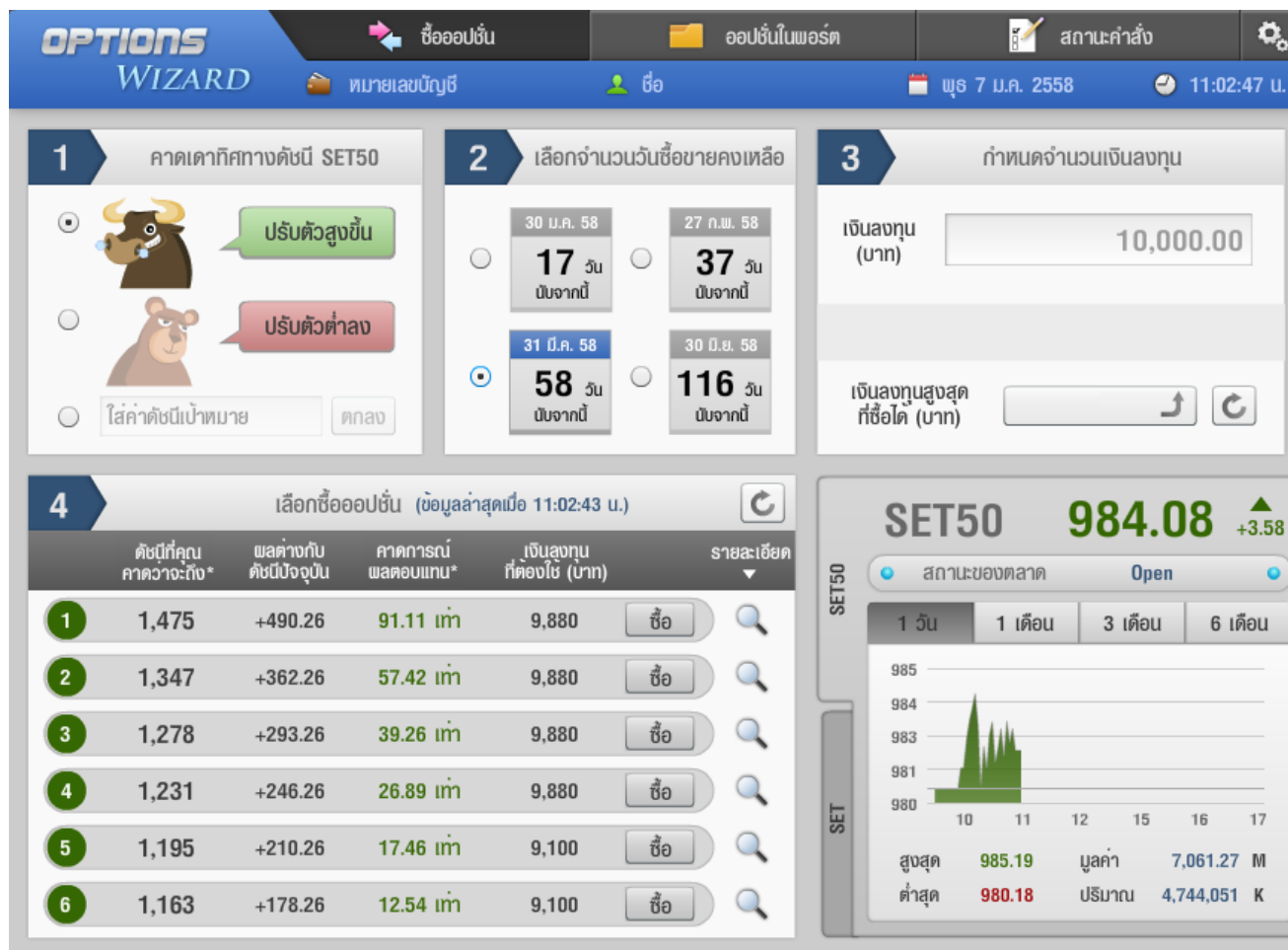
- Browser ที่สามารถติดตั้ง Flash Player Version 11.1 เป็นต้นไป
- สามารถเชื่อมต่อ Internet ได้
- ไม่ต้องติดตั้งโปรแกรมใดๆ เพิ่มเติม

➔ วิธีเข้าใช้งาน Options Wizard

- **Login** เข้าใช้งานด้วย **Username** และ **Password** ที่สามารถเข้าใช้งาน Streaming ซึ่งท่านต้องติดต่อเจ้าหน้าที่จาก Broker ที่ดูแลท่าน
- **เลือกเมนู Options Wizard** ก็สามารถเข้าใช้งานได้ทันที


ซื้ออปชั่น (Buy Options)


หน้าจอเลือกซื้ออปชั่น โปรแกรมจะช่วยเหลือ ออปชั่น ขึ้นมาเป็นตัวเลือกให้นักลงทุนเลือกซื้อไม่เกิน 6 ตัวเลือก ตามมุมมองและเงื่อนไขการลงทุนของลูกค้า



OPTIONS WIZARD | ซื้ออปชั่น | ออปชั่นในพอร์ต | สถานะคำสั่ง | หมายเลขบัญชี | ชื่อ | พุธ 7 ม.ค. 2558 | 11:02:47 น.

1 คาคเดาคททางคตงค SET50

 ปรับตัวสูงขึ้น

 ปรับตัวต่ำลง

ใส่ค่าคตงคเป้ทหมาย

2 เลือกรจำนวนวันชื้อขยคทงเหลือ

30 ม.ค. 58 27 ก.พ. 58

17 วัน นับจากนี้ 37 วัน นับจากนี้

31 มี.ค. 58 30 มิ.ย. 58


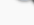




58 วัน นับจากนี้ 116 วัน นับจากนี้

3 กำหนดจำนวนเงินลงทุน

เงินลงทุน (บาท)

เงินลงทุนสูงสุดที่ชื้อได้ (บาท)

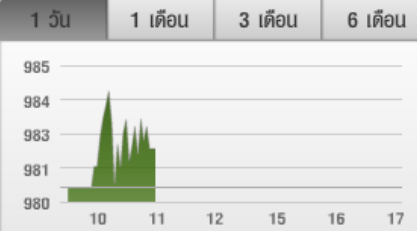
4 เลือกชื้ออปชั่น (ข้อมูลล่าสุดเมื่อ 11:02:43 น.)

	คตงคที่คคุณ คาคคว้จะก้ช*	ผลค้คกับ คตงคบ้ช้จ้ช้บ้	คาคคการณ้ ผลค้คอบบแกน*	เงินลงทุน ที่ค้ตงช้ (บ้ท)	รายละเอ้ชค
1	1,475	+490.26	91.11 แท้	9,880	<input type="button" value="ชื้อ"/> 
2	1,347	+362.26	57.42 แท้	9,880	<input type="button" value="ชื้อ"/> 
3	1,278	+293.26	39.26 แท้	9,880	<input type="button" value="ชื้อ"/> 
4	1,231	+246.26	26.89 แท้	9,880	<input type="button" value="ชื้อ"/> 
5	1,195	+210.26	17.46 แท้	9,100	<input type="button" value="ชื้อ"/> 
6	1,163	+178.26	12.54 แท้	9,100	<input type="button" value="ชื้อ"/> 

SET50 984.08 +3.58

สถานะของตลาด: **Open**

1 วัน | 1 เดือน | 3 เดือน | 6 เดือน



สูงสุด 985.19 | มูลค่า 7,061.27 M

ต่ำสุด 980.18 | ปริมาณ 4,744,051 K

Detail : ซื้อออปชั่น (Buy Options)

การซื้อออปชั่น ในโปรแกรม Options Wizard มีขั้นตอนง่ายๆ 4 ขั้นตอนด้วยกัน ดังนี้

1. เลือกทิศทางของ ดัชนี SET 50

ผู้ใช้งานเลือกทิศทางของ ดัชนี SET 50 ว่าจะปรับตัวสูงขึ้น หรือ ปรับตัวต่ำลง หรือ เลือกใส่ดัชนีเป้าหมายคาดว่าไปถึง



- เลือก “ปรับตัวสูงขึ้น”
 - o การมองว่าในวันหมดอายุสัญญาของออปชั่น ดัชนีของ SET50 จะมากกว่าปัจจุบัน
 - o โปรแกรม Options Wizard จะเลือก Options ที่จะลงทุนเป็น Call Options
- เลือก “ปรับตัวต่ำลง”
 - o การมองว่าในวันหมดอายุสัญญาของออปชั่น ดัชนีของ SET50 จะน้อยกว่าปัจจุบัน
 - o โปรแกรม Options Wizard จะเลือก Options ที่จะลงทุนเป็น Put Options
- เลือก “ใส่ค่าดัชนีเป้าหมาย”
 - o ระบุดัชนีเป้าหมายที่คาดว่า ดัชนี SET50 จะไปถึงในวันหมดอายุสัญญาของออปชั่น
 - o หากดัชนีเป้าหมายมีค่ามากกว่า ดัชนี SET50 ในปัจจุบัน , โปรแกรม Options Wizard จะเลือก Options ที่จะลงทุนเป็น Call Options
 - o หากดัชนีเป้าหมายมีค่าน้อยกว่า ดัชนี SET50 ในปัจจุบัน , โปรแกรม Options Wizard จะเลือก Options ที่จะลงทุนเป็น Put Options

Detail : ซื้ออปชั่น (Buy Options)

2. เลือกเดือนหมดอายุของ สัญญาอปชั่น ที่ต้องการซื้อ
ผู้ใช้งานเลือกเดือนหมดอายุของสัญญา Options ที่ต้องการซื้อ

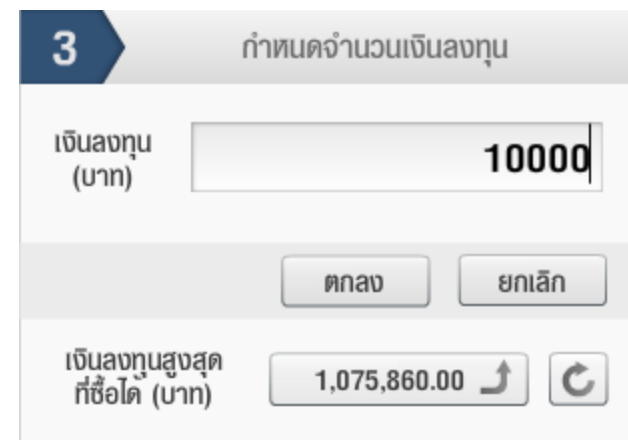


จำนวนวัน	นับจากนี้	วันหมดอายุ
17	นับจากนี้	30 ม.ค. 58
37	นับจากนี้	27 ก.พ. 58
58	นับจากนี้	31 มี.ค. 58
116	นับจากนี้	30 มิ.ย. 58

โดยข้อมูลที่แสดงจะมีรายละเอียดดังนี้

- วันที่แสดงในแต่ละตัวเลือก
Expiry Date ของ Series ในเดือนต่างๆ โดยแสดงทุก Expiry Month ที่มีในตลาด
- จำนวนวันที่แสดง
จำนวนวันตาม Business Date ที่เหลืออยู่ตั้งแต่วันนี้จนถึง Settlement Date (นับรวมวันปัจจุบัน)

3. เลือกจำนวนเงินที่ต้องการลงทุนใช้ซื้อสัญญาอปชั่น
ผู้ใช้งานใส่จำนวนเงินที่ต้องการลงทุนใช้ซื้อสัญญา Options



เงินลงทุน (บาท)	เงินลงทุนสูงสุดที่ซื้อได้ (บาท)
10000	1,075,860.00

โดยมีรายละเอียดดังนี้

- เงินลงทุน (บาท)
จำนวนเงินลงทุนที่ต้องการซื้อ Options โดยต้องมีค่าไม่มากกว่าเงินลงทุนสูงสุดที่ซื้อได้ (ก่อนหักลดค่าคอมมิชชั่นและค่าธรรมเนียมอื่นๆ)
- เงินลงทุนสูงสุดที่ซื้อได้ (บาท)
จำนวนค่า Excess Equity ของ Account ของผู้ใช้งาน โดยสามารถกดเพื่อลงทุนด้วยเงินทั้งหมดได้
- ปุ่ม ตกลง : ยืนยันจำนวนเงินที่ต้องการลงทุน
- ปุ่ม ยกเลิก : แก้ไขจำนวนเงินที่ต้องการลงทุน
- ปุ่ม Refresh : Refresh เพื่อ Update วงเงิน

Detail : ซื้อออปชั่น (Buy Options)


4. เลือกซื้อออปชั่น

ผู้ใช้งานสามารถเลือกซื้อออปชั่นตามที่โปรแกรมนำออปชั่นมาเสนอด้วยกัน 6 ตัวเลือก

4	เลือกซื้อออปชั่น (ข้อมูลล่าสุดเมื่อ 14:05:13 น.)				
	ดัชนีที่คุณ คาดว่าจะถึง*	ผลต่างกับ ดัชนีปัจจุบัน	คาดการณ์ ผลตอบแทน*	เงินลงทุน ที่ต้องใช้ (บาท)	รายละเอียด
1	1,272	+285.28	55.29 เท่า	9,800	ซื้อ
2	1,203	+216.28	35.57 เท่า	9,800	ซื้อ
3	1,167	+180.28	25.29 เท่า	9,800	ซื้อ
4	1,142	+155.28	18.14 เท่า	9,800	ซื้อ
5	1,122	+135.28	12.43 เท่า	9,800	ซื้อ
6	1,105	+118.28	7.57 เท่า	9,800	ซื้อ

โดยโปรแกรมจะแสดงรายละเอียดเพื่อประกอบการตัดสินใจของแต่ละตัวเลือกดังนี้

- ดัชนีที่คุณคาดว่าจะถึง
- ผลต่างกับดัชนีปัจจุบัน
- คาดการณ์ผลตอบแทนจากการซื้อ Options
- เงินลงทุนที่ต้องใช้ (บาท)

สำหรับรายละเอียดของออปชั่น ที่โปรแกรมเลือกมา สามารถดูได้โดยกด ปุ่ม 

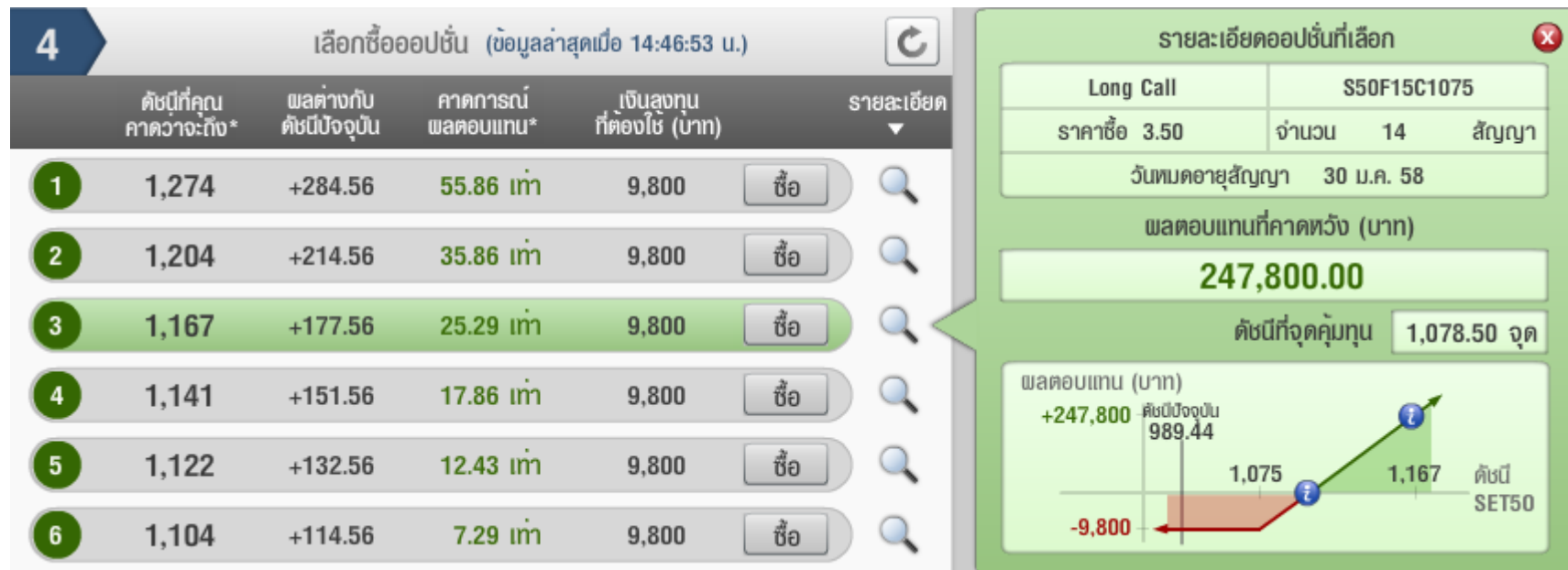


ทำไมถึงสามารถส่งคำสั่งซื้อขายได้ในช่วงตลาด Open เท่านั้น

เนื่องจากโปรแกรม Options Wizard จะประมวลผลสัญญา Options ในตลาดและผลตอบแทนที่คาดการณ์ ณ ขณะนั้น, โปรแกรมจึงอนุญาตให้ผู้ใช้งานส่งคำสั่งซื้อขายในช่วงตลาด Open เท่านั้นเพื่อให้ข้อมูลที่โปรแกรมคำนวณออกมาตรงตามความเป็นจริงของตลาด ณ ขณะนั้น

Detail : ซื้อออปชั่น (Buy Options)

รายละเอียดของออปชั่นที่เลือก



โดยโปรแกรมจะแสดงรายละเอียดของออปชั่นดังนี้

- ประเภทออปชั่นที่เลือก : เช่น Long Call , Long Put
- รหัสออปชั่นที่เลือก : เช่น S50F15C1075
- ราคาซื้อออปชั่น : เช่น 3.5 บาท
- จำนวนออปชั่นที่ซื้อ : เช่น 14 สัญญา
- วันหมดอายุสัญญา : เช่น 30 ม.ค. 58
- ผลตอบแทนที่คาดหวัง (บาท) : ผลตอบแทนที่จะได้หากถือครองสัญญาออปชั่นนั้นจนหมดอายุสัญญา และดัชนี SET50 ถึงดัชนีที่คาดหวัง
- ดัชนีที่จุดคุ้มทุน : ดัชนีที่ส่งผลให้ ผลตอบแทนที่ได้เป็น 0

Detail : ซื้อออปชั่น (Buy Options)

หากเลือกออปชั่นที่ต้องการได้แล้ว สามารถเลือกซื้อออปชั่นที่ต้องการได้ โดยกดปุ่ม

ซื้อ

โดยจะขึ้น Pop-up เพื่อยืนยันคำสั่งซื้อออปชั่นดังนี้

การยืนยันคำสั่งซื้อออปชั่นจะแสดงรายละเอียดดังนี้

- ประเภทออปชั่น
- รหัสออปชั่น
- ราคาซื้อ
เป็น Default ราคาตามตัวเลือกที่ผู้ลงทุนเลือกไว้ โดยสามารถแก้ไขเป็นราคาที่ต้องการได้เอง (เป็นราคา ก่อนหักลดค่าคอมมิชชั่นและค่าธรรมเนียมอื่นๆ)
- จำนวนสัญญา
เป็น Default จำนวนสัญญาตามตัวเลือกที่ผู้ลงทุนเลือกไว้ โดยสามารถแก้ไขเป็นจำนวนสัญญาที่ ต้องการได้เอง
- ประเภทของคำสั่ง (Order Type)
 - Limit (Default)
 - MP
 - MP-MKT
 - MP-MTL

- Validity

Order Type	Validity
Limit	DAY
	FOK
	IOC (Default)
MP	DAY (Default)
MP-MKT	FOK
	IOC (Default)
MP-MTL	DAY (Default)

- คาดการณ์ผลตอบแทน
เปลี่ยนแปลงตามราคาซื้อ
- ราคาซื้อสุทธิ (บาท)
เปลี่ยนแปลงตามราคาซื้อ และ จำนวนสัญญาที่เลือกซื้อ
- PIN
สำหรับกรอกรหัสยืนยันการส่งคำสั่งซื้อขาย
- รายละเอียดของออปชั่นที่ซื้อ
 - ราคาล่าสุด (Last Price)
 - ราคาสูงสุด/ต่ำสุด (High/Low)
 - ปริมาณ/สถานะ (Vol/OI)
 - ราคาเสนอซื้อและขาย 5 อันดับที่ดีที่สุดพร้อมปริมาณ (5 Bid/Offer)
โดยเป็นข้อมูล **Realtime**

2 ยืนยันคำสั่งซื้อออปชั่น

ประเภทออปชั่น : Long Call รหัสออปชั่น : S50H15C1125
ราคาซื้อ : 3.50 จำนวนสัญญา : 14
ประเภทคำสั่ง : Limit Validity : IOC

คาดการณ์ผลตอบแทน **62.43 เท่า**
*วันหมดอายุสัญญา

ราคาซื้อสุทธิ (บาท) **9,800**

PIN :

S50H15C1125		ราคาล่าสุด : 2.50	
สูงสุด / ต่ำสุด	2.50 / 2.50	ปริมาณ / สถานะ	2 / 76
ปริมาณ	เสนอซื้อ	เสนอขาย	ปริมาณ
		3.50	1
		3.60	1
		3.70	2
		3.90	6
		4.00	1



ทำไมโปรแกรมเลือก Default Validity เป็น IOC

เพื่อให้ผู้ใช้งานได้ผลตอบแทนตรงกับที่โปรแกรม Options Wizard ได้คำนวณมาจากข้อมูล ณ ขณะนั้น โปรแกรมจึงเลือก Default Validity เป็น IOC เพื่อให้ซื้อออปชั่นได้ตามราคาที่กำหนดได้เลย หากไม่ได้ให้ยกเลิกคำสั่งทันที

Detail : ซื้ออปชั่น (Buy Options)

Underlying Information

Options Wizard แสดงข้อมูล Underlying เพื่อใช้ในการอ้างอิงประกอบการตัดสินใจลงทุนให้แก่ผู้ใช้ ทั้ง SET50 Index และ SET Index

โดยแสดงรายละเอียดดังนี้

- Realtime Index
- Realtime Index Change
- Market Status
- High
- Low
- Value
- Volume



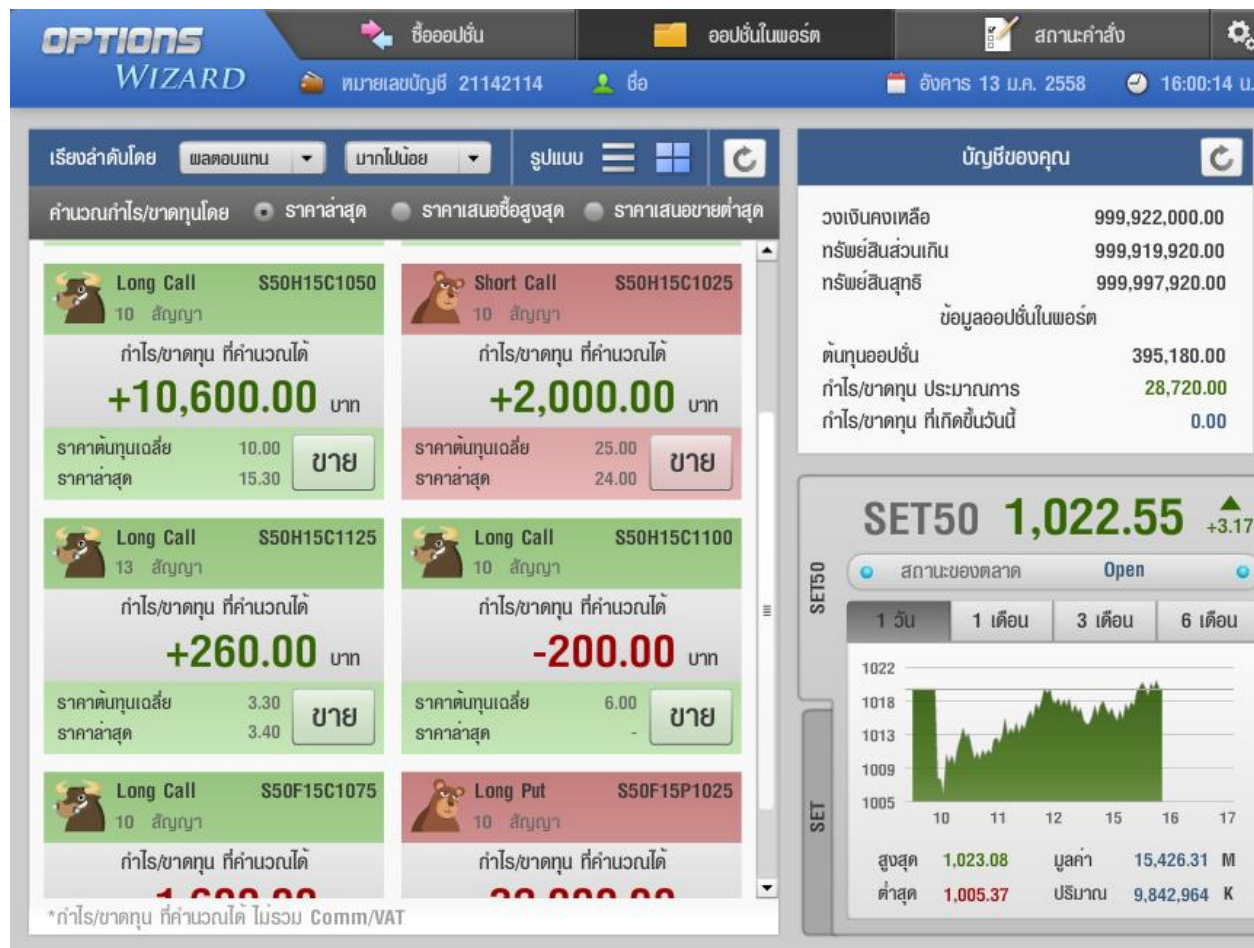
และสามารถเลือกดูกราฟของ Underlying ได้ดังนี้

- 1 Day
- 1 Month Historical
- 3 Months Historical
- 6 Months Historical




ออปชั่นในพอร์ต (Options Portfolio)

หน้าจอแสดงออปชั่นในพอร์ตของผู้ใช้งาน โดยแสดงกำไร/ขาดทุนของออปชั่นแต่ละตัว



OPTIONS WIZARD | ชื่อออปชั่น | ออปชั่นในพอร์ต | สถานะคำสั่ง | หมายเลขบัญชี 21142114 | ชื่อ | อังคาร 13 ม.ค. 2558 | 16:00:14 น.

เรียงลำดับโดย: พลตอบแทน | มากไปน้อย | รูปแบบ | 

คำนวณกำไร/ขาดทุนโดย: ราคาล่าสุด ราคาเสนอซื้อสูงสุด ราคาเสนอขายต่ำสุด

ประเภทออปชั่น	สัญญา	กำไร/ขาดทุน	ราคาต้นทุนเฉลี่ย	ราคาล่าสุด	ปุ่ม
Long Call	S50H15C1050 10 สัญญา	+10,600.00 บาท	10.00	15.30	ขาย
Short Call	S50H15C1025 10 สัญญา	+2,000.00 บาท	25.00	24.00	ขาย
Long Call	S50H15C1125 13 สัญญา	+260.00 บาท	3.30	3.40	ขาย
Long Call	S50H15C1100 10 สัญญา	-200.00 บาท	6.00	-	ขาย
Long Call	S50F15C1075 10 สัญญา	-	-	-	-
Long Put	S50F15P1025 10 สัญญา	-	-	-	-

*กำไร/ขาดทุน ที่คำนวณได้ ไม่รวม Comm/VAT

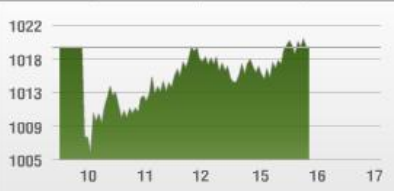
บัญชีของคุณ

วงเงินคงเหลือ	999,922,000.00
ทรัพย์สินส่วนเกิน	999,919,920.00
ทรัพย์สินสุทธิ	999,997,920.00
ข้อมูลออปชั่นในพอร์ต	
ต้นทุนออปชั่น	395,180.00
กำไร/ขาดทุน ประมาณการ	28,720.00
กำไร/ขาดทุน ที่เกิดขึ้นวันนี้	0.00

SET50 1,022.55 ▲ +3.17

สถานะของตลาด: ● Open ●

1 วัน | 1 เดือน | 3 เดือน | 6 เดือน



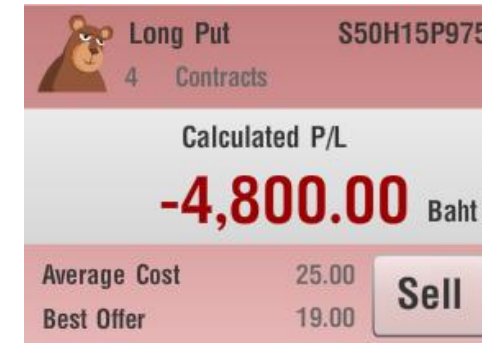
สูงสุด	1,023.08	มูลค่า	15,426.31 M
ต่ำสุด	1,005.37	ปริมาณ	9,842,964 K

Detail : ออปชันในพอร์ต (Options Portfolio)

ในสัญญาออปชันแต่ละตัว หน้าจอจะแสดงข้อมูลรายละเอียดของออปชันดังนี้



Long Call	S50H15C1000
10 สัญญา	
กำไร/ขาดทุน ที่คำนวณได้	
+23,600.00 บาท	
ราคาต้นทุนเฉลี่ย	25.00
ราคาล่าสุด	36.80
ขาย	



Long Put	S50H15P975
4 Contracts	
Calculated P/L	
-4,800.00 Baht	
Average Cost	25.00
Best Offer	19.00
Sell	

- สัญลักษณ์ออปชันที่ถือครอง



กระทิง

Long Call/Short Put โดยจะกำไรเมื่อ SET50 Index ขึ้น



หมี

Long Put/Short Call โดยจะกำไรเมื่อ SET50 Index ลง

- รหัสออปชันที่ถือครอง
- จำนวนสัญญาออปชันที่ถือครอง
- กำไร/ขาดทุน ที่คำนวณได้ (Unrealized P/L) (ไม่รวม Comm/Vat)
- ราคาต้นทุนเฉลี่ยของ ออปชันที่ถือครอง
- ราคาล่าสุดของออปชันนั้น ตามที่เลือก
 - o ราคาล่าสุด (Last Price)
 - o ราคาเสนอซื้อสูงสุด (Best Bid Price)
 - o ราคาเสนอขายสูงสุด (Best Offer Price)



ทำไมถึงสามารถส่งคำสั่งซื้อขายได้ในช่วงตลาด Open เท่านั้น

เนื่องจากโปรแกรม Options Wizard จะประมวลผลสัญญา Options ในตลาดและผลตอบแทนที่คาดการณ์ ณ ขณะนั้น, โปรแกรมจึงอนุญาตให้ผู้ใช้งานส่งคำสั่งซื้อขายในช่วงตลาด Open เท่านั้นเพื่อให้ข้อมูลที่โปรแกรมคำนวณออกมาตรงตามความเป็นจริงของตลาด ณ ขณะนั้น


*การคำนวณกำไร/ขาดทุน จะคิดจากราคาล่าสุดของสัญญานั้นๆ โดยที่ยังไม่หักลดค่าคอมมิชชั่นและค่าธรรมเนียมอื่นๆ

Detail : ออปชันในพอร์ต (Options Portfolio)


ในหน้าจอออปชันในพอร์ตสามารถเรียงลำดับการดูออปชันได้ ดังนี้

- เรียงลำดับตามผลตอบแทน
- เรียงลำดับตามวันหมดอายุ
- เรียงลำดับจากน้อยไปมาก ตามผลตอบแทนหรือวันหมดอายุ
- เรียงลำดับจากมากไปน้อย ตามผลตอบแทนหรือวันหมดอายุ

และสามารถสามารถเลือกรูปแบบการแสดงผลออปชันได้ดังนี้

- แนวนอน 

	Short Call	S50H15C1025	กำไร/ขาดทุน ที่คำนวณได้ (บาท)	ขาย
10 สัญญา	ราคา : 24.00	+2,000.00		
	Long Call	S50H15C1125	กำไร/ขาดทุน ที่คำนวณได้ (บาท)	ขาย
13 สัญญา	ราคา : 3.40	+260.00		
	Long Call	S50H15C1100	กำไร/ขาดทุน ที่คำนวณได้ (บาท)	ขาย
10 สัญญา	ราคา : -	-200.00		

- ตาราง 

	Long Call	S50H15C1050	กำไร/ขาดทุน ที่คำนวณได้	ขาย
10 สัญญา	ราคาต้นทุนเฉลี่ย 10.00	+10,600.00 บาท	ราคาต้นทุนเฉลี่ย 25.00	
	ราคาต่ำสุด 15.30		ราคาต่ำสุด 24.00	
	Short Call	S50H15C1025	กำไร/ขาดทุน ที่คำนวณได้	ขาย
10 สัญญา	ราคาต้นทุนเฉลี่ย 25.00	+2,000.00 บาท	ราคาต้นทุนเฉลี่ย 6.00	
	ราคาต่ำสุด 24.00		ราคาต่ำสุด -	
	Long Call	S50H15C1125	กำไร/ขาดทุน ที่คำนวณได้	ขาย
13 สัญญา	ราคาต้นทุนเฉลี่ย 3.30	+260.00 บาท	ราคาต้นทุนเฉลี่ย 6.00	
	ราคาต่ำสุด 3.40		ราคาต่ำสุด -	
	Long Call	S50H15C1100	กำไร/ขาดทุน ที่คำนวณได้	ขาย
10 สัญญา	ราคาต้นทุนเฉลี่ย 6.00	-200.00 บาท	ราคาต้นทุนเฉลี่ย -	
	ราคาต่ำสุด -		ราคาต่ำสุด -	

บัญชีของคุณ (Account Information)

แสดงรายละเอียดของข้อมูลบัญชีของผู้ใช้ (Account Information) ดังนี้


- วงเงินคงเหลือ (Line Available)
- ทรัพย์สินส่วนเกิน (Excess Equity)
- ทรัพย์สินสุทธิ (Equity)

ในส่วน "ข้อมูลออปชันในพอร์ต" (Options Portfolio Information)

จะแสดงข้อมูลเฉพาะออปชันเท่านั้น โดยแสดงรายละเอียดดังนี้

- ต้นทุนออปชัน (Total Cost)
- กำไร/ขาดทุน ประมาณการ (Unrealized P/L)
- กำไร/ขาดทุน ที่เกิดขึ้นวันนี้ (Realized P/L)

บัญชีของคุณ 	
วงเงินคงเหลือ	2,050,000.00
ทรัพย์สินส่วนเกิน	1,008,340.00
ทรัพย์สินสุทธิ	3,958,340.00
ข้อมูลออปชันในพอร์ต	
ต้นทุนออปชัน	30,600.00
กำไร/ขาดทุน ประมาณการ	317,880.00
กำไร/ขาดทุน ที่เกิดขึ้นวันนี้	5,900.00

ปุ่ม Refresh  : เพื่อ Refresh ข้อมูลบัญชีของผู้ใช้

Detail : ออปชันในพอร์ต (Options Portfolio)

หากผู้ใช้ต้องการปิดสัญญาออปชันก่อนที่จะหมดอายุสัญญา สามารถทำได้โดยกดปุ่ม

ขาย

ที่ออปชันที่ต้องการปิดสัญญา

ยืนยันคำสั่งขายออปชัน

ราคาล่าสุด 18.60 ราคาเสนอซื้อ 18.00 ราคาเสนอขาย 18.60

ประเภทออปชัน : Short Put รหัสออปชัน : S50H15P975

ราคาขาย : 18.60 จำนวนสัญญา : 4

ประเภทคำสั่ง : Limit Validity : IOC

กำไร/ขาดทุนที่คำนวณได้ (บาท)

-5,120.00

*ไม่รวม Comm/VAT

PIN :

S50H15P975		ราคาล่าสุด : 18.60	
สูงสุด / ต่ำสุด	19.20 / 16.50	ปริมาณ / สถานะ	65 / 311
ปริมาณ	เสนอซื้อ	เสนอขาย	ปริมาณ
1	18.00	18.60	4
1	17.70	20.40	10
10	17.40	24.00	1
2	17.00	26.90	1
2	16.70	27.00	5

ผู้ใช้สามารถเลือกราคาขายจากปุ่มด้านบนทั้ง 3 ปุ่ม โดยมีราคาให้เลือกดังนี้

- ราคาล่าสุด (Last Price)
- ราคาเสนอซื้อ (Best Bid)
- ราคาเสนอขาย (Best Offer)



ทำไมโปรแกรมเลือก Default Validity เป็น IOC

เพื่อให้ผู้ใช้งานได้กำไร/ขาดทุนที่คำนวณได้ตรงกับที่โปรแกรม Options Wizard ได้คำนวณมาจากข้อมูล ณ ขณะนั้น โปรแกรมจึงเลือก Default Validity เป็น IOC เพื่อให้ขายออปชันได้ตามราคาที่กำหนดได้เลย หากไม่ได้ให้ยกเลิกคำสั่งทันที

การยืนยันคำสั่งขายออปชันจะแสดงรายละเอียดดังนี้

- ประเภทออปชัน
- รหัสออปชัน
- ราคาขาย
เป็น Default ราคาตามตัวเลือกที่ผู้ลงทุนเลือกไว้ โดยสามารถแก้ไขเป็นราคาที่ต้องการได้เอง
- จำนวนสัญญา
เป็น Default จำนวนสัญญาตามตัวเลือกที่ผู้ลงทุนเลือกไว้ โดยสามารถแก้ไขเป็นจำนวนสัญญาที่ต้องการได้เอง
- ประเภทของคำสั่ง (Order Type)
 - Limit (Default)
 - MP
 - MP-MKT
 - MP-MTL
- Validity

Order Type	Validity
Limit	DAY FOK IOC (Default)
MP	DAY (Default)
MP-MKT	FOK IOC (Default)
MP-MTL	DAY (Default)

- กำไร/ขาดทุนที่คำนวณได้ (Unrealized P/L)

เปลี่ยนแปลงตามราคาขาย และ จำนวนสัญญาที่ต้องการขาย โดยไม่รวม Comm/Vat

- PIN

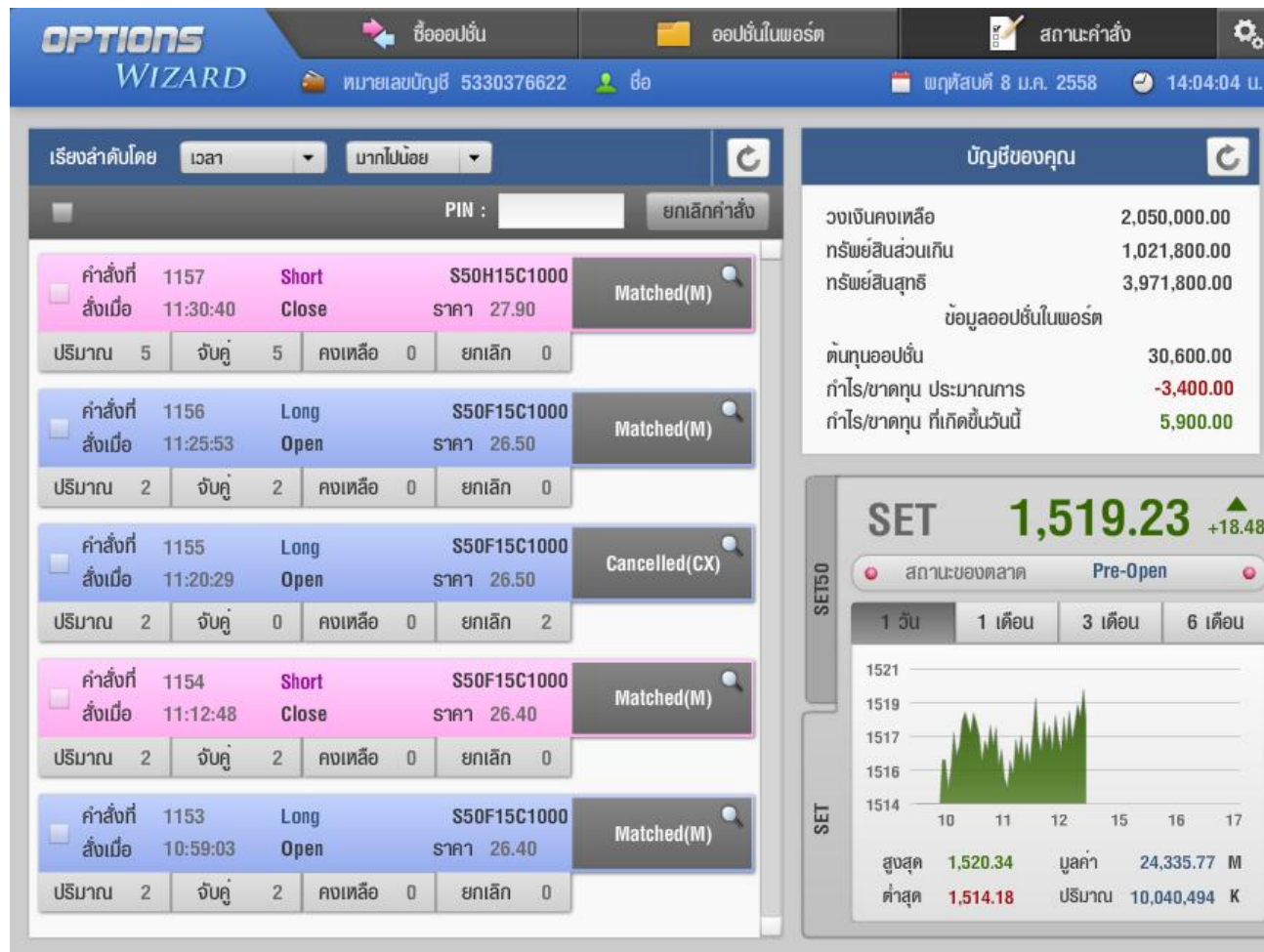
สำหรับกรอกรหัสยืนยันการส่งคำสั่งซื้อขาย

- รายละเอียดของออปชันที่ซื้อ

- ราคาล่าสุด (Last Price)
- ราคาสูงสุด/ต่ำสุด (High/Low)
- ปริมาณ/สถานะ (Vol/OI)
- ราคาเสนอซื้อและขาย 5 อันดับที่ดีที่สุดพร้อมปริมาณ (5 Bid/Offer) โดยเป็นข้อมูล **Realtime**

สถานะคำสั่ง (Order Status)

หน้าจอแสดงสถานะของคำสั่งซื้อขายออพชั่นของบัญชีผู้ใช้



The screenshot displays the 'OPTIONS WIZARD' interface. At the top, there are navigation buttons for 'ชื่อออพชั่น', 'ออพชั่นในพอร์ต', and 'สถานะคำสั่ง'. The user's account ID 'หมายเลขบัญชี 5330376622' and name 'ชื่อ' are visible. The date and time are 'พฤหัสบดี 8 ม.ค. 2558' and '14:04:04 น.' respectively.

The main area shows a list of orders with the following details:

คำสั่งที่	สั่งเมื่อ	ประเภท	สัญญา	ราคา	สถานะ
1157	11:30:40	Short	S50H15C1000	27.90	Matched(M)
1156	11:25:53	Long	S50F15C1000	26.50	Matched(M)
1155	11:20:29	Long	S50F15C1000	26.50	Cancelled(CX)
1154	11:12:48	Short	S50F15C1000	26.40	Matched(M)
1153	10:59:03	Long	S50F15C1000	26.40	Matched(M)

Below the order list, there are columns for 'ปริมาณ' (Quantity), 'จับคู่' (Matched), 'คงเหลือ' (Remaining), and 'ยกเลิก' (Cancel). The right sidebar shows 'บัญชีของคุณ' (Your Account) with a balance of 2,050,000.00 and other financial metrics. At the bottom right, there is a 'SET 1,519.23 +18.48' section with a candlestick chart and summary statistics like 'สูงสุด 1,520.34' and 'ต่ำสุด 1,514.18'.

Detail : สถานะคำสั่ง (Order Status)

หน้าจอแสดงคำสั่งซื้อขายออปปชั่นทั้งหมดของบัญชีผู้ใช้
ที่ส่งผ่าน Settrade ทุกช่องทาง โดยจะแสดงรายละเอียดของคำสั่งซื้อขายดังนี้

- เลขคำสั่ง (Order No.)
- เวลาที่ส่งคำสั่ง (Time)
- ประเภทของออปปชั่นที่ส่งคำสั่ง
- รหัสของออปปชั่นที่ส่งคำสั่ง
- ราคาที่ส่งคำสั่ง (Price)
- จำนวนสัญญาออปปชั่นที่ส่งทั้งหมด (Volume)
- จำนวนสัญญาออปปชั่นที่จับคู่ได้ (Matched)
- จำนวนสัญญาออปปชั่นที่คงเหลือ (Balance)
- จำนวนสัญญาออปปชั่นที่ยกเลิก (Cancelled)
- สถานะของคำสั่ง

และสามารถเรียงลำดับคำสั่งซื้อขายได้ดังนี้

- เรียงลำดับตาม เวลา จากน้อยไปมาก , มากไปน้อย
- เรียงลำดับตาม สถานะคำสั่ง จาก A-Z , Z-A

เรียงลำดับโดย	เวลา	น้อยไปมาก	ค้นหา	
<input type="checkbox"/>	คำสั่งที่ 1297	Long	S50H15C1125	Cancelled(CS)
	สั่งเมื่อ 14:16:13	Open	ราคา 4.10	
ปริมาณ 1	จับคู่ 0	คงเหลือ 0	ยกเลิก 1	
<input type="checkbox"/>	คำสั่งที่ 1153	Long	S50F15C1000	Matched(M)
	สั่งเมื่อ 10:59:03	Open	ราคา 26.40	
ปริมาณ 2	จับคู่ 2	คงเหลือ 0	ยกเลิก 0	
<input type="checkbox"/>	คำสั่งที่ 1154	Short	S50F15C1000	Matched(M)
	สั่งเมื่อ 11:12:48	Close	ราคา 26.40	
ปริมาณ 2	จับคู่ 2	คงเหลือ 0	ยกเลิก 0	

การยกเลิกคำสั่งซื้อขาย (Cancel Order)

การยกเลิกคำสั่งซื้อขายสามารถทำได้ดังนี้

- เลือก Checkbox หน้าคำสั่งที่ต้องการยกเลิก
- ใส่ PIN ในช่องใส่ PIN
- กดปุ่ม

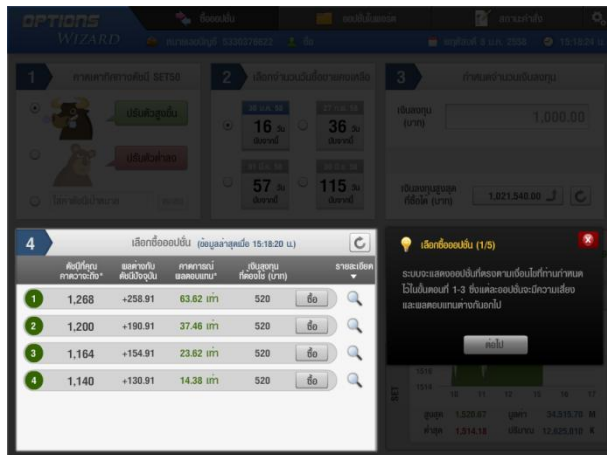
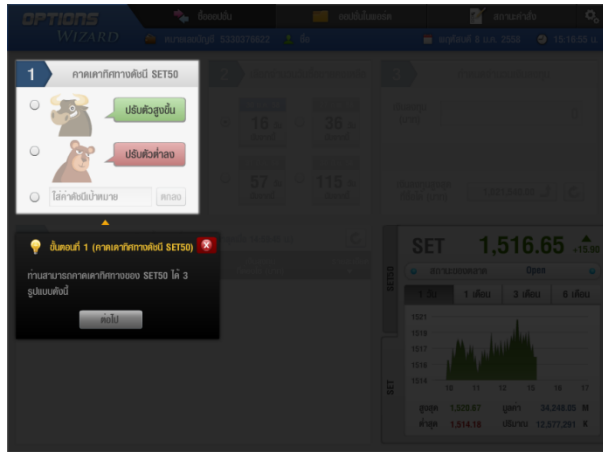
เรียงลำดับโดย	เวลา	น้อยไปมาก	ค้นหา	
<input checked="" type="checkbox"/>	คำสั่งที่ 1298	Long	S50F15C1100	Queuing(SX)
	สั่งเมื่อ 14:55:26	Open	ราคา 2.60	
ปริมาณ 4	จับคู่ 0	คงเหลือ 4	ยกเลิก 0	

Menu : ตั้งค่าโปรแกรม (Settings)

Settings ส่วนสำหรับการตั้งค่าการทำงานต่างๆ ของโปรแกรม

🕒 เริ่มระบบสอนการใช้โปรแกรม (Start Tutorial)

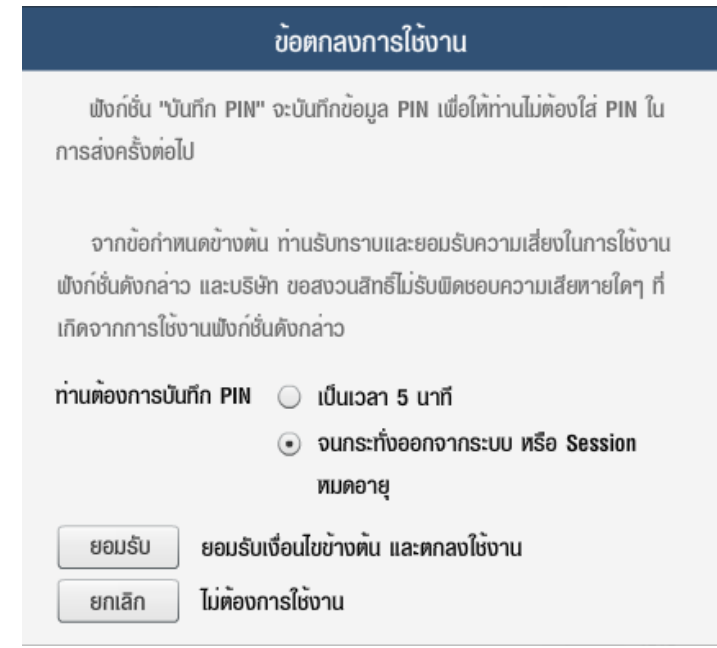
ส่วนการสอนการใช้งานโปรแกรม Options Wizard ทั้งหมด โดยมีเลือกทั้ง ภาษาไทย และภาษาอังกฤษ



🕒 บันทึก PIN (Save PIN)

ส่วนการบันทึก PIN เพื่ออำนวยความสะดวกให้ในครั้งต่อไปที่ ส่งคำสั่ง หรือ ยกเลิกคำสั่ง ไม่ต้องใส่ PIN อีกครั้ง

โดย สามารถเลือกได้ว่าให้จำเป็น เวลา 5 นาที หรือจนกระทั่งออกจากระบบ



🕒 เปลี่ยนภาษา (Change Language)

เปลี่ยนภาษาในโปรแกรม Options Wizard

- ภาษาไทย
- English