

ASPEN
by ThaiQuest

ThaiQuest™

Aspen Mobile

User Guide

For iPhone / Android Phone

Date: 29 Sep 2017



02 651 4747 ext. 777



helpdesk@thaiquest.com



Aspen Thai



Aspen Thai



ThaiQuest.com



Aspen Thai

สารบัญ

สิ่งที่ต้องเตรียม	5
iPhone.....	5
Android Phone	5
การติดตั้ง Aspen Mobile	5
App Store	5
Play Store.....	5
การเข้าสู่ระบบครั้งแรก	6
การเข้าสู่ระบบครั้งถัดไป	6
แถบแสดงภาวะตลาด	7
Menu	7
Market Watch	8
การเรียกดูค่า %Chg ของแต่ละช่วงเวลา.....	8
รูปแบบการแสดงผลข้อมูล.....	8
การจัดเรียงข้อมูลแบบอัตโนมัติ.....	8
การเพิ่ม/ลบ Symbol.....	9
การจัดลำดับ Symbol.....	9
การเรียกดูข้อมูลเพิ่มเติมของแต่ละ Symbol	9
Markets	10
การเรียกดูข้อมูล.....	10
การเพิ่ม/ลบคอลัมน์.....	10
การจัดลำดับคอลัมน์.....	11
การเรียกดูคอลัมน์เพิ่มเติมของแต่ละ Symbol.....	11
การเรียกดูข้อมูลเพิ่มเติมของแต่ละ Symbol	11
Ranking	12
กลุ่มข้อมูลการจัดอันดับ.....	12
การเพิ่ม/ลบคอลัมน์.....	12
การจัดลำดับคอลัมน์.....	12
การเรียกดูคอลัมน์เพิ่มเติมของแต่ละ Symbol.....	13
การเรียกดูข้อมูลเพิ่มเติมของแต่ละ Symbol	13
Ticker	13
การกรองข้อมูล.....	13
Watch Lists	14
การสร้าง Watch List.....	14
การเพิ่ม Symbol ใน Watch List.....	14
การลบ Symbol ออกจาก Watch List.....	14
การเปลี่ยนชื่อ Watch List.....	14
การลบ Watch List.....	15
การจัดเรียงลำดับ Symbol ใน Watch List.....	15
การเปลี่ยนรูปแบบการแสดงผลข้อมูล.....	15
การเพิ่ม/ลบคอลัมน์.....	15
การจัดลำดับคอลัมน์.....	15
การเรียกดูคอลัมน์เพิ่มเติมของแต่ละ Symbol.....	15
การเรียกดูข้อมูลเพิ่มเติมของแต่ละ Symbol	15

Quote	16
ส่วนที่ 1: ข้อมูลราคา	16
ส่วนที่ 2: Overview	17
ส่วนที่ 3: Chart	17
ส่วนที่ 4: News	17
ส่วนที่ 5: Highlight	17
ส่วนที่ 6: Historical Data	18
Chart	19
แถบเครื่องมือ	19
การสร้าง Chart Template.....	20
การลบ Chart Template	21
การเปลี่ยนรูปแบบกราฟ	21
การเปลี่ยนช่วงเวลา (Time Frame).....	21
การเพิ่มเทคนิควิเคราะห์.....	21
การเพิ่มเทคนิควิเคราะห์ซ้อนทับบนเทคนิควิเคราะห์.....	22
การแก้ไขพารามิเตอร์ของเทคนิควิเคราะห์.....	22
การลบเทคนิควิเคราะห์.....	23
การปรับขนาดหน้าต่างย่อย	23
แถบเครื่องมือของหน้าต่างย่อย.....	23
รูปแบบเคอร์เซอร์.....	23
การเปลี่ยนสเกลราคา	23
การปรับสเกลเวลาโดยใช้นิ้ว.....	24
การเพิ่มเทคนิควิเคราะห์เข้าไปใน Favorites.....	24
การลบเทคนิควิเคราะห์ออกจาก Favorites	24
รูปแบบเส้นแนวโน้ม.....	24
การวาดเส้นแนวโน้มแบบอิสระ	25
การวาดเส้นแนวโน้มแบบ Horizontal Line	25
การวาดเส้นแนวโน้มแบบ Channel Lines.....	25
การวาดเส้นแนวโน้มแบบ Speed Lines.....	26
การวาดเส้นแนวโน้มแบบ Andrews' Pitchfork.....	26
การวาดเส้นแนวโน้มแบบ Fibonacci Retracements.....	26
การปรับแต่งเส้นแนวโน้ม.....	26
การเปลี่ยนจุดเริ่มต้น/จุดสิ้นสุดเส้นแนวโน้ม	27
การลบเส้นแนวโน้ม.....	28
การลบเส้นแนวโน้มทั้งหมด.....	28
News	28
การเรียกดูเนื้อหาข่าว	28
การค้นหาข่าวตามคำค้น.....	29
การค้นหาข่าวตามหมวดข่าว	29
การค้นหาข่าวตามภาษา.....	29
การแชร์ข่าว	29
Alerts	30
การตั้งเตือนแบบระบุ Symbol.....	30
การตั้งเตือนสรุปภาวะตลาด.....	31
การดูข้อมูลการแจ้งเตือน.....	31

Market Screener	32
รายชื่อ Screener / ผลลัพธ์ของ Screener	32
Predefined Screener	32
My Screener.....	33
Favorites (รายการโปรด).....	35
การแจ้งเตือน (Alerts)	36
หน้าผลลัพธ์ (Screen Results).....	36
Calendar	37
Settings	38

สิ่งที่ต้องเตรียม

iPhone

- iPhone ที่ใช้ iOS 8.0 ขึ้นไป
- Apple ID สำหรับ Apple Store ประเทศไทย
- เชื่อมต่อ Internet ได้

Android Phone

- Android Smartphone ที่เป็น Android Version 4.4 (Kit-Kat) ขึ้นไป
- เชื่อมต่อ Internet ได้

การติดตั้ง Aspen Mobile

App Store

1. แตะยังไอคอน **App Store** บน **iPhone**
2. พิมพ์ "**Aspen Mobile**" ในช่อง **Search** แล้วแตะที่ปุ่ม **Search** บนคีย์บอร์ด
3. แตะที่ปุ่ม **GET** ข้างไอคอน **Aspen Mobile**
4. แล้วแตะที่ปุ่ม **INSTALL** เพื่อเริ่มต้นการดาวน์โหลดและติดตั้งแอป



5. ใส่รหัสผ่านสำหรับ **Apple ID** แล้วแตะที่ปุ่ม **OK**
6. เมื่อติดตั้งเสร็จแล้วจะพบไอคอน **Aspen Mobile** บนเครื่อง
7. เริ่มต้นการใช้งาน โดยแตะที่ไอคอน **Aspen Mobile**



Play Store

1. เลือกไอคอน **Play Store** บน **Android Phone**
2. พิมพ์ "**Aspen Mobile**" ในช่อง **Search** แล้วแตะที่ปุ่ม **Search** บนคีย์บอร์ด
3. แตะเลือก **Aspen Mobile** แล้วแตะที่ปุ่ม **INSTALL**
4. เมื่อติดตั้งเสร็จแล้วจะพบไอคอน **Aspen Mobile** บนเครื่อง
5. เริ่มต้นการใช้งาน โดยแตะที่ไอคอน **Aspen Mobile**



การเข้าสู่ระบบครั้งแรก

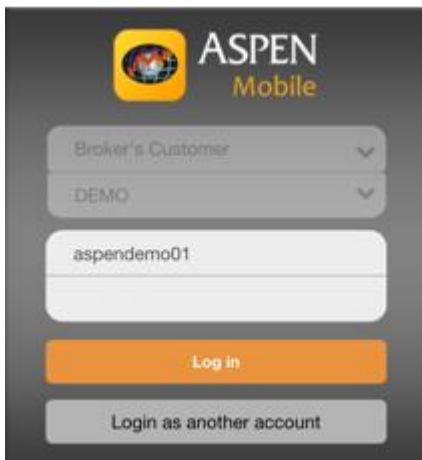
1. เลือก **Account Type** จากเมนูรอปดาวน์ สำหรับลูกค้าของโบรกเกอร์ ให้เลือก **Broker's Customer**
2. เลือก **Broker** ของท่านจากเมนูรอปดาวน์ **"Select a broker.."**



3. แตะปุ่ม **Submit**
4. ใส่ **Username** ของท่านในช่อง **Username**
5. ใส่รหัสผ่าน (**Password**) ในช่อง **Password**
6. แตะที่ปุ่ม **Login** เพื่อเข้าสู่ระบบ

การเข้าสู่ระบบครั้งถัดไป

ระบบจะจำ **Account Type**, **Broker** และ **Username** ที่ท่านได้กรอกในการเข้าสู่ระบบครั้งแรกไว้



1. ใส่รหัสผ่าน (**Password**) ในช่อง **Password**
2. แตะที่ปุ่ม **Login** เพื่อเข้าสู่ระบบ
3. หากท่านต้องการเปลี่ยนแปลง **Account Type** หรือ **Broker** ให้แตะที่ปุ่ม **Login as another account** ซึ่งอยู่ด้านล่างปุ่ม **Log in**

แถบแสดงภาวะตลาด

แถบแสดงภาวะตลาดจะอยู่ที่ด้านล่างของหน้าจอ เพื่อให้ท่านไม่พลาดสภาวะตลาดและข่าวเด่นตลอดการใช้งาน

SET 1,500.20 +2.80 19,963.72 MB ...


ท่านสามารถเลือกดัชนีที่ต้องการให้แสดงในแถบนี้ ได้โดย

- 1.แตะไอคอน **More** 
- 2.แตะเลือกดัชนีที่ต้องการ

Auto Swap หมายถึง เปลี่ยนดัชนีในแถบนี้แบบอัตโนมัติทุก 15 วินาที กำหนดช่วงเวลาในการเปลี่ยนดัชนีอัตโนมัติได้จากเมนู [Settings > Footer Data Swap Interval](#)

Menu

การเรียกดูฟังก์ชันต่างๆ บน **Aspen Mobile** ทำได้โดย แตะที่ไอคอน  **Menu** ที่มุมซ้ายบนของหน้าจอ แล้วเลือกฟังก์ชันที่ต้องการ

ไอคอน	รายละเอียด
	Market Watch แสดงข้อมูลภาพรวมดัชนีตลาดหุ้น อัตราแลกเปลี่ยน ราคาทองคำ และราคาน้ำมันที่สำคัญทั่วโลก รวมถึงข่าวสารที่สำคัญต่อการลงทุน
	Markets แสดงข้อมูลแยกตามประเภทของตลาด ไม่ว่าจะเป็นตลาดหุ้น สินค้าฟิวเจอร์ส อัตราแลกเปลี่ยน อัตราดอกเบี้ย และสินค้าโภคภัณฑ์
	Ranking แสดงข้อมูลการจัดอันดับของข้อมูลประเภทต่างๆ เช่น Most Active Value, Most Active Volume, Top Gainers, Top Losers เป็นต้น
	Ticker แสดงข้อมูลการซื้อขายหลักทรัพย์/สินค้าฟิวเจอร์สที่มีการตกลงกันแล้ว
	Watch Lists แสดงรายการ Symbol ที่ต้องการติดตาม
	Quote แสดงข้อมูลแบบละเอียดของ Symbol ต่างๆ ไม่ว่าจะเป็นดัชนีตลาดหุ้น อัตราแลกเปลี่ยน ราคาหุ้น หรือ สินค้าฟิวเจอร์ส
	Chart แสดงกราฟ เทคนิควิเคราะห์ พร้อมกับฟังก์ชันในการวาดเส้นแนวโน้ม
	Alerts ตั้งเตือนดัชนี / ราคาหุ้น / TFX / สรุปลภาวะตลาดผ่านแอปพลิเคชัน (Push Notification)
	News แสดงข่าวเรียลไทม์และข่าวย้อนหลังจากแหล่งข่าวต่างๆ
	Market Screener ค้นหาหุ้นตามเงื่อนไขที่ต้องการ ไม่ว่าจะเป็นเงื่อนไขสำเร็จรูป หรือเงื่อนไขส่วนตัว
	Calendar ปฏิทินสิทธิประโยชน์ของหลักทรัพย์ (Ex-Calendar)
	Settings การตั้งค่าต่างๆ ของแอปพลิเคชัน
	Help คู่มือช่วยเหลือการใช้งาน
	Logout ออกจากระบบ

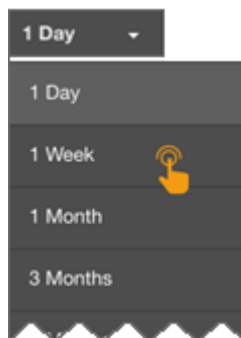
Market Watch

แสดงข้อมูลภาพรวมดัชนีตลาดหุ้น อัตราแลกเปลี่ยน ราคาทองคำ และราคาน้ำมันที่สำคัญทั่วโลก รวมถึงข่าวสารที่สำคัญต่อการลงทุน

Index	Value	Change	%Chg
Dow Jones, ...	18,252.24	+191.75	+1.06%
NASDAQ Co...	5,050.80	+69.11	+1.39%
S&P 500	2,121.10	+22.62	+1.08%
Nikkei 225	19,732.92	+162.68	+0.82%
Hang Seng	27,822.28	+535.73	+1.96%
All Ordinaries	5,730.00	+37.50	+0.66%

การเรียกดูค่า %Chg ของแต่ละช่วงเวลา

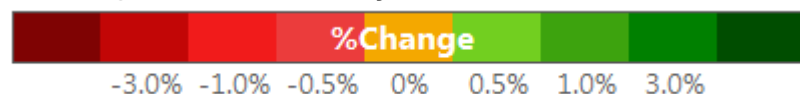
เรียกดูค่า %Chg ของแต่ละช่วงเวลาได้โดยแตะจากเมนูด้านบน **1 Day** แล้วเลือกช่วงเวลาที่ต้องการ



รูปแบบการแสดงผลข้อมูล

ปรับเปลี่ยนรูปแบบการแสดงผลข้อมูลได้โดยแตะไอคอน  

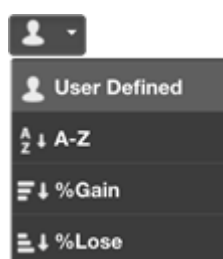
- Quote Board** แสดงข้อมูลแบบที่เปลี่ยนสีพื้นหลังเป็นเขียว/แดง/ส้มตามค่า %Chg ของข้อมูลนั้นๆ







- Table** แสดงข้อมูลในรูปแบบตาราง


การจัดเรียงข้อมูลแบบอัตโนมัติ

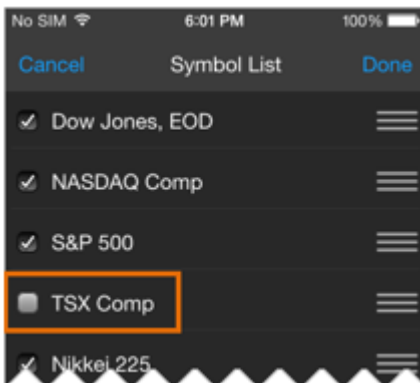
แตะที่ไอคอน **Sorting** แล้วเลือกรูปแบบการจัดเรียงข้อมูลที่ต้องการ





ไอคอน	รายละเอียด
	User Defined จัดเรียงตามที่ User กำหนดเอาไว้
	A-Z จัดเรียงตามตัวอักษร
	%Gain จัดเรียงตามค่า %Chg จากมากไปน้อย
	%Lose จัดเรียงตามค่า %Chg จากน้อยไปมาก

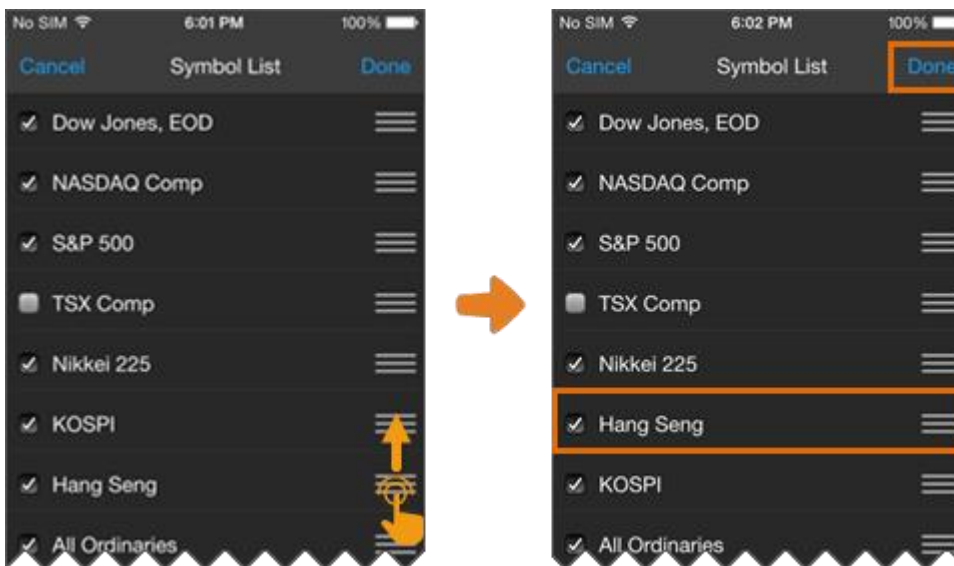
การเพิ่ม/ลบ Symbol

1. แตะที่  **Edit** จะปรากฏหน้าจอแสดง Symbol ที่สามารถเพิ่ม/ลบออกจากหน้าจอได้
2. ข้อมูลที่ต้องการแสดง แตะให้มีเครื่องหมายถูกปรากฏ
3. ข้อมูลที่ต้องการลบออก แตะให้เครื่องหมายถูกหายไป



การจัดลำดับ Symbol

1. แตะที่  **Edit** จะปรากฏหน้าจอแสดง Symbol ที่สามารถเพิ่ม/ลบออกจากหน้าจอได้
2. แตะที่ไอคอน  ค้างไว้ แล้วลากไปยังตำแหน่งที่ต้องการ



3. เมื่อจัดลำดับเรียบร้อยแล้ว ให้แตะ **Done** เพื่อปิดเมนู

การเรียกดูข้อมูลเพิ่มเติมของแต่ละ Symbol

แตะยัง Symbol ที่ต้องการ เพื่อเรียกดูข้อมูลของแต่ละ Symbol เพิ่มเติม



Markets

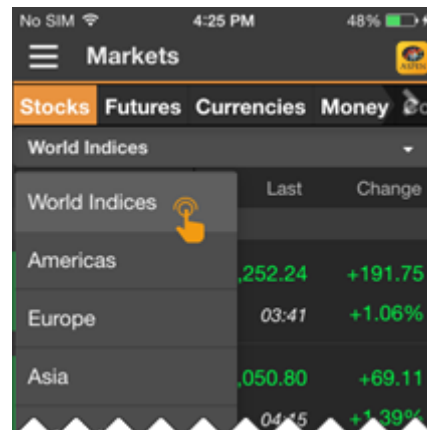
แสดงข้อมูลแยกตามประเภทของตลาด ไม่ว่าจะเป็นตลาดหุ้น สินค้าฟิวเจอร์ส อัตราแลกเปลี่ยน อัตราดอกเบี้ย และสินค้าโภคภัณฑ์

การเรียกดูข้อมูล

1. เลือกกลุ่มของข้อมูลที่ต้องการ



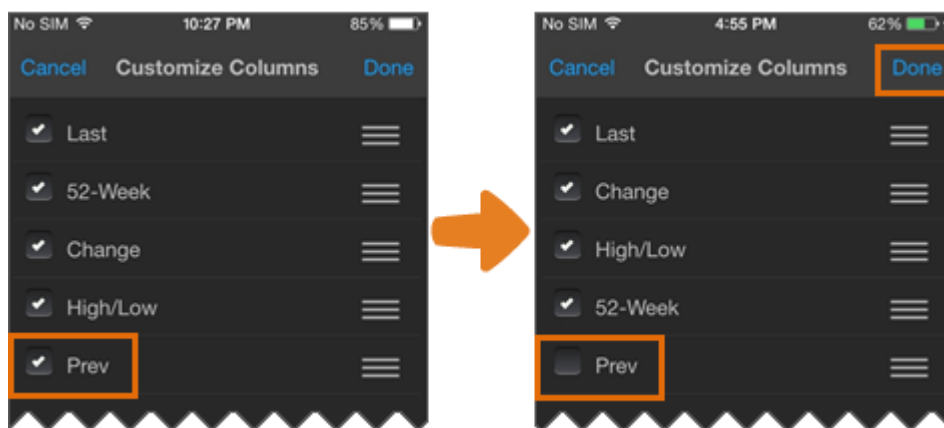
2. หลังจากนั้นเลือกหมวดย่อยของข้อมูลจากเมนูรอปาดวน





3. แตะยัง Symbol ที่ต้องการ/ตัวเลขใดๆ เพื่อเรียกดูข้อมูลของแต่ละ Symbol เพิ่มเติม

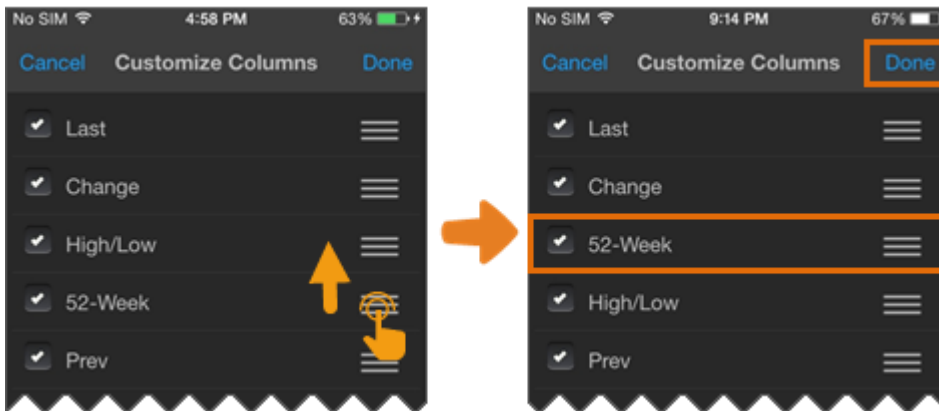
การเพิ่ม/ลบคอลัมน์

1. แตะที่ไอคอน **Settings** จะปรากฏหน้าจอ **Customize Columns** ขึ้นมา
2. ข้อมูลที่ต้องการแสดง แตะให้มีเครื่องหมายถูกปรากฏ
3. ข้อมูลที่ต้องการลบออก แตะให้เครื่องหมายถูกหายไป
4. แตะที่ **Done** เพื่อออกจากหน้านี้



การจัดลำดับคอลัมน์

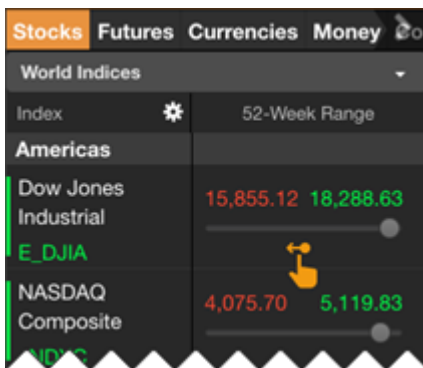
1. แตะที่ไอคอน  **Settings** จะปรากฏหน้าจอ **Customize Columns** ขึ้นมา
2. แตะที่ไอคอน  ค้างไว้ แล้วลากไปยังตำแหน่งที่ต้องการ





3. แตะที่ **Done** เพื่อออกจากหน้านี้

การเรียกดูคอลัมน์เพิ่มเติมของแต่ละ Symbol

เรียกดูคอลัมน์อื่นของแต่ละ Symbol เพิ่มเติมได้ โดยการลากนิ้วไปทางซ้าย



รูปแบบการลากนิ้ว	วิธีการ	รายละเอียด
	ลากนิ้วไปทางซ้าย	เลื่อนดูคอลัมน์ถัดไป
	ลากนิ้วไปทางขวา	เลื่อนดูคอลัมน์ก่อนหน้า

การเรียกดูข้อมูลเพิ่มเติมของแต่ละ Symbol

โปรดดูหน้า 9

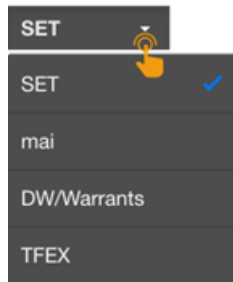
Ranking

แสดงข้อมูลการจัดอันดับของข้อมูลประเภทต่างๆ เช่น Most Active Value, Most Active Volume, Top Gainers, Top Losers เป็นต้น

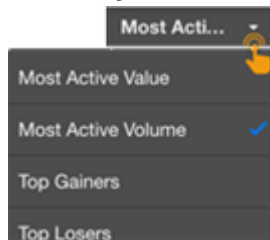
กลุ่มข้อมูลการจัดอันดับ

สำหรับเลือกกลุ่มของข้อมูลที่ต้องการจัดอันดับและรูปแบบของการจัดอันดับ

1. เลือกกลุ่มของข้อมูลที่ต้องการจัดอันดับจากเมนูรอปดาวน์



2. เลือกรูปแบบการจัดอันดับจากเมนูรอปดาวน์



3. เปลี่ยนรูปแบบการแสดงผลข้อมูลได้โดยแตะที่ปุ่มไอคอน  ซึ่งอยู่ตำแหน่งมุมขวาบน

Symbol	Trade	Change
ABC	1.37	+0.24
AQ	0.33	+0.02
TNPC	3.10	+0.54

ไอคอน

รายละเอียด



แสดงข้อมูลในรูปแบบ Table

Symbol	Trade	Change
SVI	5.25	+0.15
GENCO	4.08	+0.30
JS	0.05	0.00



แสดงข้อมูลในรูปแบบ Quote Board หรือ Heatmap

TRC	AQ	TMB
2.24	0.33	2.58
+0.06	+0.02	+0.04
+2.75%	+6.45%	+1.57%
TNPC	TASCO	ITD
1.94	15.1	7.75

การเพิ่ม/ลบคอลัมน์

โปรดดูหน้า 10

การจัดลำดับคอลัมน์

โปรดดูหน้า 11

การเรียกดูคอลัมน์เพิ่มเติมของแต่ละ Symbol

โปรดดูหน้า 11

การเรียกดูข้อมูลเพิ่มเติมของแต่ละ Symbol

โปรดดูหน้า 9

Ticker

แสดงข้อมูลการซื้อขายหลักทรัพย์/สินค้าฟิวเจอร์สที่มีการตกลงกันแล้ว

เมื่อแตะที่บรรทัดใดๆ จะแสดงเมนูขึ้นมาบนหน้าจอ พร้อมกับหยุดการอัปเดตเป็นการชั่วคราว (Pause)

หากต้องการปิดเมนูและให้ Ticker อัปเดตต่อ ให้แตะที่แถบบนหรือแถบล่างของหน้าจอซึ่งอยู่นอกกรอบการแสดงผลข้อมูล Ticker

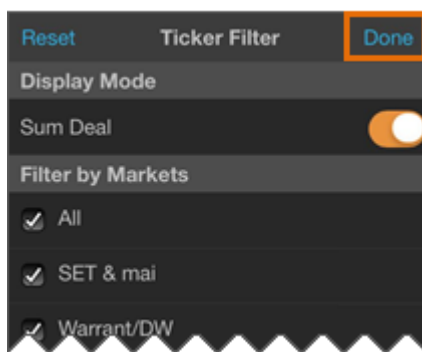




เมนู	รายละเอียด
View Chart	เรียกดู Chart ของ Symbol ที่เลือกไว้
View Quote	เรียกดู Quote ของ Symbol ที่เลือกไว้
+Watch List	เพิ่ม Symbol ที่เลือกไว้ใน Watch Lists

การกรองข้อมูล

สามารถกรองข้อมูลที่แสดงในหน้า Ticker ได้ ไม่ว่าจะเป็นข้อมูลประเภทหลักทรัพย์ หรือข้อมูลด้านราคา

1. แตะที่ไอคอน  **Settings** จะปรากฏหน้าจอ **Ticker Filter** ขึ้นมา



เมนู	รายละเอียด
Display Mode	Sum Deal เลือกว่าต้องการดูข้อมูลแบบแยกตามรายการซื้อขายที่เกิดขึ้นจริง หรือแบบรวมรายการซื้อขาย (Sum) แตะที่ไอคอน  เพื่อเปิด/ปิด ถ้าเปิด ไอคอนจะเปลี่ยนเป็น 
Filter by Markets	แตะให้มีเครื่องหมายถูกด้านหน้าตัวเลือกที่ต้องการ
Filter by Trading Data	กรองข้อมูลตามฝั่งการซื้อขาย (Side) หรือข้อมูลด้านราคาและปริมาณ

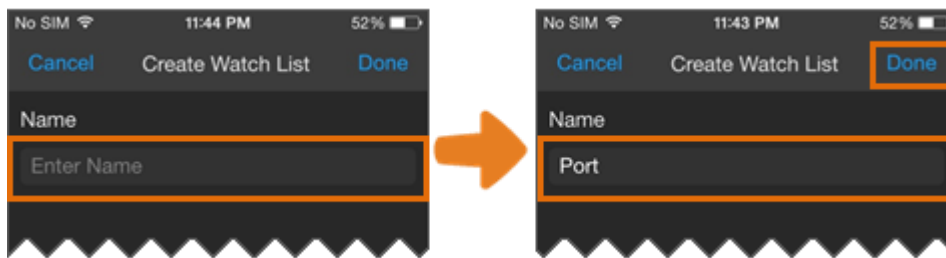
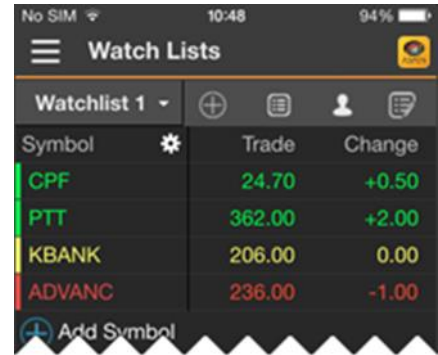
2. หลังจากกำหนดค่าเรียบร้อยแล้ว ให้แตะปุ่ม **Done**

Watch Lists

แสดงกลุ่มรายการ Symbol ที่ต้องการติดตามได้สูงสุดถึง 5 กลุ่ม โดยแต่ละกลุ่มใส่ Symbol ได้ 30 ตัว


การสร้าง Watch List

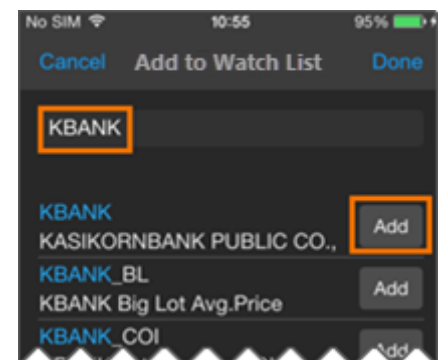
1. แตะที่ไอคอน  **New** เพื่อสร้างกลุ่มรายการ Symbol
2. จะปรากฏหน้าต่าง **Create Watch List** ขึ้นมาบนหน้าจอ
3. พิมพ์ชื่อ Watch List ที่ต้องการในช่อง **Name**






1. แตะที่ **Done** เพื่อออกจากหน้านี้

การเพิ่ม Symbol ใน Watch List


1. แตะที่ไอคอน  **Add Symbol** จะปรากฏหน้าต่าง **Add to Watch List** ขึ้นมา
2. พิมพ์ Symbol ที่ต้องการหรือบางส่วนของ Symbol ที่ต้องการ ในช่องค้นหา หน้าจอจะแสดงรายการ Symbol ที่ตรงกับคำที่ค้นหา
3. แตะที่ปุ่ม **Add** เพื่อเพิ่ม Symbol เข้าไปใน Watch List





การลบ Symbol ออกจาก Watch List

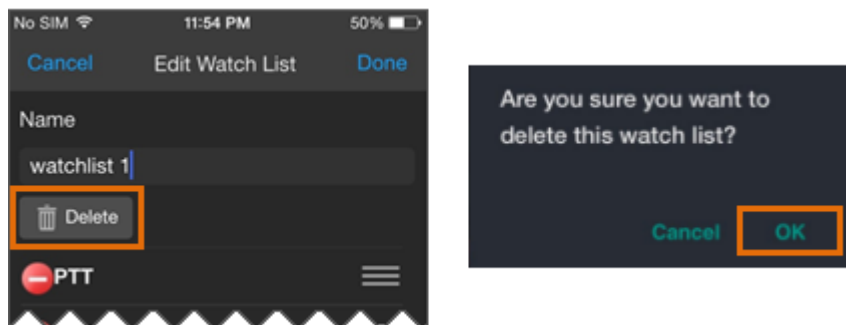
1. เลือก **Watch List** ที่ต้องการลบจากเมนูรอปดาวน์
2. แตะที่ไอคอน  **Edit**
3. แตะที่ไอคอน 
4. ไอคอนจะเปลี่ยนเป็น  แล้วแตะที่ปุ่ม **Delete**
5. แตะที่ **Done** เพื่อออกจากหน้านี้

การเปลี่ยนชื่อ Watch List



1. เลือก **Watch List** ที่ต้องการเปลี่ยนชื่อจากเมนูรอปดาวน์
2. แตะที่ไอคอน  **Edit**
3. จะปรากฏหน้าต่าง **Edit Watch List** ขึ้นมา
4. พิมพ์ชื่อใหม่ที่ต้องการ ในช่อง **Name**
5. แตะที่ **Done** เพื่อออกจากหน้านี้

การลบ Watch List

1. เลือก **Watch List** ที่ต้องการลบจากเมนูดรอปดาวน์
2. แตะที่ไอคอน  **Edit**
3. แตะที่  **Delete**
4. จะปรากฏหน้าต่างป๊อปอัพขึ้นมา แตะที่ **OK**



การจัดเรียงลำดับ Symbol ใน Watch List

1. เลือก **Watch List** ที่ต้องการจัดเรียงลำดับจากเมนูดรอปดาวน์
2. แตะที่ไอคอน  **Edit**
3. แตะที่ไอคอน  ค้างไว้ แล้วลากไปยังตำแหน่งที่ต้องการ
4. เมื่อจัดลำดับเรียบร้อยแล้ว ให้แตะที่ปุ่ม **Done** เพื่อออกจากโหมดการแก้ไขหน้าจอ

การเปลี่ยนรูปแบบการแสดงผลข้อมูล

เปลี่ยนรูปแบบการแสดงผลข้อมูลได้โดยแตะที่ปุ่มไอคอน  หรือ 

การเพิ่ม/ลบคอลัมน์

โปรดดูหน้า 10

การจัดลำดับคอลัมน์

โปรดดูหน้า 11

การเรียกดูคอลัมน์เพิ่มเติมของแต่ละ Symbol

โปรดดูหน้า 11

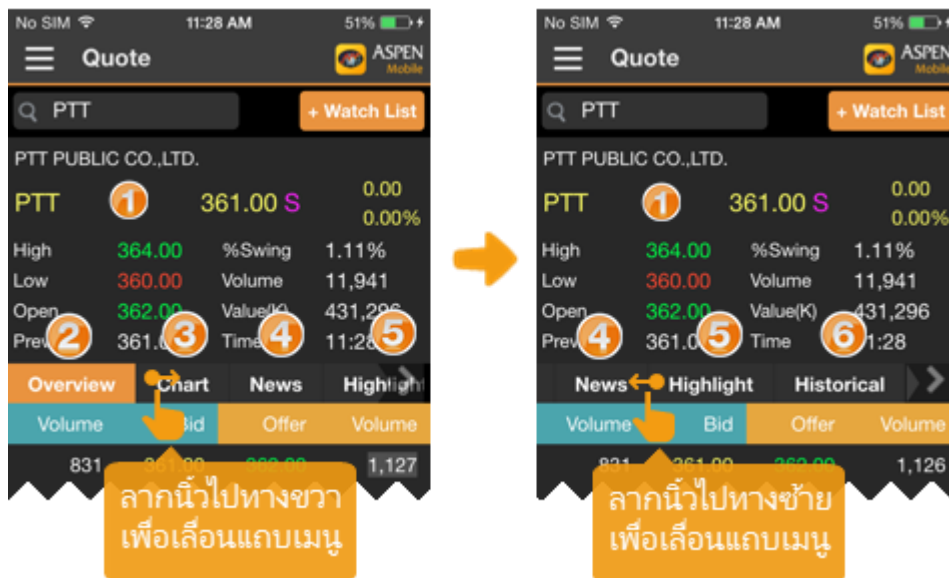
การเรียกดูข้อมูลเพิ่มเติมเพิ่มเติมของแต่ละ Symbol

โปรดดูหน้า 11

Quote

แสดงข้อมูลแบบละเอียดของ Symbol ต่างๆ ไม่ว่าจะเป็นดัชนีตลาดหุ้น อัตราแลกเปลี่ยน ราคาหุ้น หรือ สินค้าฟิวเจอร์ส โดยหน้าจอนี้แบ่งเป็น 5 ส่วน ดังนี้

- ส่วนที่ 1: ข้อมูลราคา
- ส่วนที่ 2: Overview
- ส่วนที่ 3: Chart
- ส่วนที่ 4: News
- ส่วนที่ 5: Highlight
- ส่วนที่ 6: Historical Data



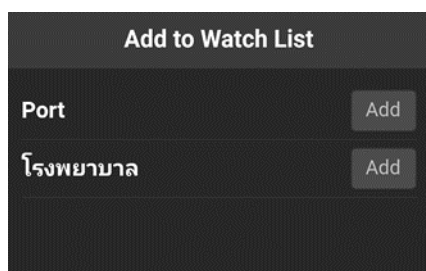
ส่วนที่ 1: ข้อมูลราคา

1. พิมพ์ Symbol ของข้อมูลที่สนใจ แล้วกดปุ่ม **Go** บนคีย์บอร์ด หรือเลือก Symbol จากรายการดรอปดาวน์



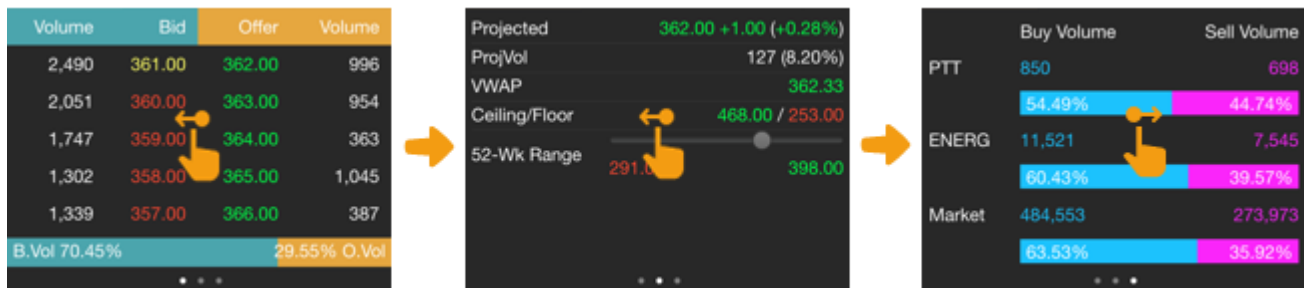
2. หากต้องการเพิ่ม Symbol นี้เข้าไปใน Watch List ให้แตะที่ปุ่ม **+Watch List** จะปรากฏหน้าต่าง **Add to Watch List** ขึ้นมา

3. แตะปุ่ม **Add** ยัง **Watch List** ที่ต้องการ เช่น Port



ส่วนที่ 2: Overview

แสดงข้อมูลที่สำคัญโดยรวม ไม่ว่าจะเป็นข้อมูลราคา และข้อมูลปริมาณในรูปแบบกราฟแท่ง

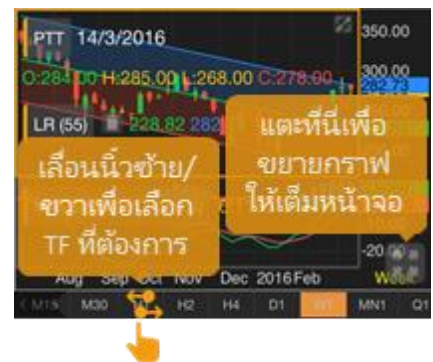


รูปแบบการลากนิ้ว	วิธีการ	รายละเอียด
	ลากนิ้วไปทางซ้าย	เลื่อนดูข้อมูลหน้าถัดไป
	ลากนิ้วไปทางขวา	เลื่อนดูข้อมูลก่อนหน้า

ส่วนที่ 3: Chart

หน้าต่างกราฟแบบเล็ก แสดงเทคนิควิเคราะห์ที่ได้สูงสุดจำนวน 2 หน้าต่าง

- หมุนเครื่องไปในแนวนอน เพื่อดูกราฟแบบ Full Screen ในแนวนอน
- หากต้องการขยายหน้าต่าง Chart ในแนวตั้ง แต่ไอคอน หลังจากขยายกราฟเต็มหน้าจอแล้ว แต่ที่ไอคอน จะกลับสู่ขนาดเดิม
- ลากนิ้วไปทางซ้าย/ขวา แล้วแตะเลือก Time Frame ที่ต้องการ



ส่วนที่ 4: News

แสดงข่าวที่เกี่ยวข้องกับ Symbol นั้นๆ และยังหัวข่าวดังที่ต้องการเพื่ออ่านข่าว


ส่วนที่ 5: Highlight

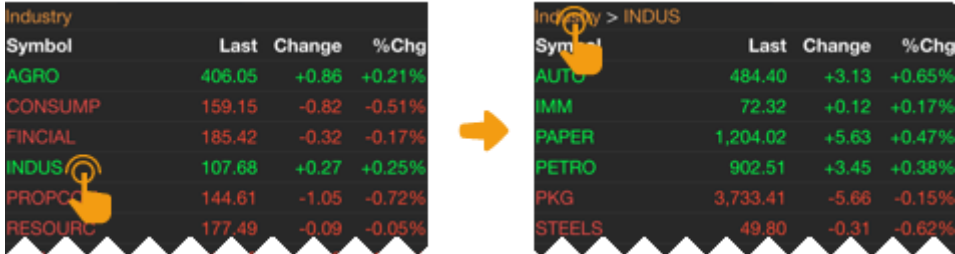
แสดงข้อมูล Highlight ของ Symbol นั้นๆ (บาง Symbol อาจจะไม่มีการไฮไลท์)

เมนู	รายละเอียด
Statistics	<p>แสดงข้อมูลสถิติและข้อมูลพื้นฐานของ Symbol ที่เลือกไว้ในส่วนที่ 1</p> <ul style="list-style-type: none"> • ลากนิ้วลงเพื่อดูข้อมูลด้านล่าง • ลากนิ้วไปทางซ้ายเพื่อเลื่อนไปหน้าถัดไป

Statistics

%Chg 1W	0.28%
%Chg 1M	4.34%
%Chg 3M	1.40%
P/E	20.25
P/BV	1.12

เมนู	รายละเอียด
Company Profile	<p>แสดงลักษณะธุรกิจของ Symbol ที่เลือกไว้ในส่วนที่ 1</p> <ul style="list-style-type: none"> • ลากนิ้วลงเพื่อดูข้อมูลด้านล่าง • ลากนิ้วไปทางขวาเพื่อเลื่อนไปหน้าก่อนหน้า 

Industry	<p>สำหรับ SET จะแสดงข้อมูล Industry แทน Company Profile</p> <ul style="list-style-type: none"> • เมื่อแตะที่รายการใดๆ ภายใต้ Industry จะแสดงรายการ Sector ภายใต้ Industry นั้นๆ • หากต้องการกลับมายังรายการ Industry ให้แตะที่คำว่า Industry 
----------	--

ส่วนที่ 6: Historical Data

แสดงข้อมูลย้อนหลัง 60 วันล่าสุด กรณีที่เป็นหุ้นสามัญ จะเป็นข้อมูลที่มีการปรับสิทธิต่างๆ เรียบร้อยแล้ว (Adjusted Price)



การเพิ่ม/ลบคอลัมน์

โปรดดูหน้า 10

การจัดลำดับคอลัมน์

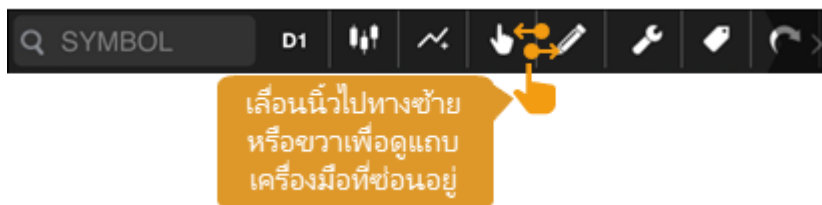
โปรดดูหน้า 11

Chart


แสดงกราฟ เทคนิควิเคราะห์ พร้อมกับฟังก์ชันในการวาดเส้นแนวโน้มของ Symbol ที่สนใจ



แถบเครื่องมือ




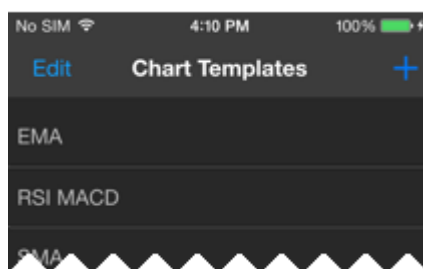
ไอคอน	รายละเอียด
	New เปิดหน้า Chart ใหม่
	Chart Template สร้าง Chart Template หรือเรียกดู Chart Template ที่ได้ Save เก็บไว้
D1	Time Frame เลือก Time Frame ที่ต้องการ ไม่ว่าจะเป็นแบบรายนาที รายวัน รายสัปดาห์และอื่นๆ
	Chart Type เลือกรูปแบบกราฟ เช่น Candlestick, Bar เป็นต้น
	Add Indicators เพิ่มเครื่องมือเทคนิควิเคราะห์
	Cursor Type รูปแบบของกราฟเคอร์เซอร์
	Trend Lines วาดเส้นแนวโน้ม
	Adjust Mode แก้ไขเส้นแนวโน้ม

ไอคอน	รายละเอียด
	Value Cursor ซ่อน/แสดงตัวเลขค่าเทคนิควิเคราะห์
	Reset Scale รีเซ็ตสเกลเวลากลับสู่ค่า Default
	Price Scale เลือกรูปแบบสเกลราคา เช่น Log, %Chg เป็นต้น

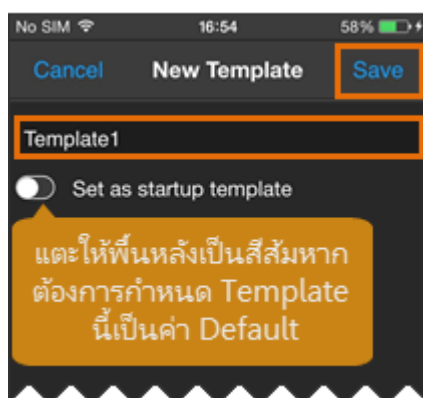
การสร้าง Chart Template

สร้าง Chart Template เพื่อบันทึกรายการเครื่องมือเทคนิควิเคราะห์ที่ใช้งานบ่อยๆ สำหรับไว้ใช้งานในคราวต่อไป โดยไม่ต้องเสียเวลาสร้างใหม่ โดยสามารถสร้างได้สูงสุด 5 Templates โดยมีขั้นตอนการสร้าง ดังนี้

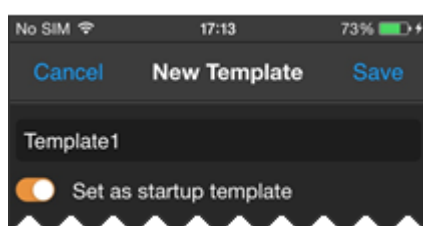
1. หลังจากเพิ่มเทคนิควิเคราะห์ที่ต้องการใช้บ่อยๆ เข้าไปในหน้ากราฟเรียบร้อยแล้ว
2. แตะที่ปุ่ม  **Chart Template** จะปรากฏหน้าต่าง **Chart Template** ขึ้นมาบนหน้าจอ



3. แตะปุ่ม  จะปรากฏหน้าจอ **New Template** ขึ้นมา
4. พิมพ์ชื่อ Template ที่ต้องการในช่อง **Enter name** แล้วแตะที่ **Save**



5. หากต้องการกำหนดให้เปิด Template นี้ทุกครั้งเมื่อเปิดหน้ากราฟ ให้แตะที่ช่อง **"Set as startup template"** ให้พื้นหลังของปุ่มไอคอนเป็นสีส้ม

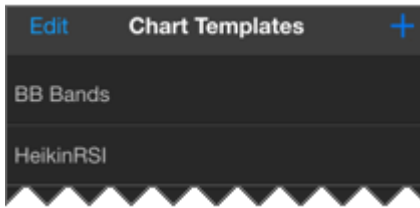


หมายเหตุ:

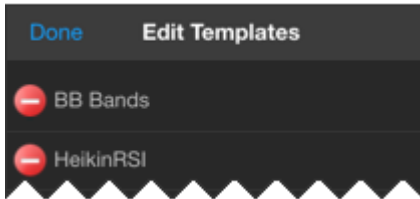
Chart Template จะบันทึกเฉพาะรายชื่อเทคนิควิเคราะห์และค่าพารามิเตอร์ (Period, Color, ...) ของเทคนิควิเคราะห์เท่านั้น

การลบ Chart Template

1. แตะที่ไอคอน  **Chart Template** จะปรากฏหน้าต่าง **Chart Template** ขึ้นมาบนหน้าจอ



2. แตะปุ่ม **Edit** จะปรากฏไอคอน  ด้านหน้า Chart Template



3. แตะที่ไอคอน 
4. ไอคอนจะเปลี่ยนเป็น  แล้วแตะที่ปุ่ม **Delete**
5. แตะที่ **Done** เพื่อปิดหน้าต่าง **Chart Templates**


การเปลี่ยนรูปแบบกราฟ

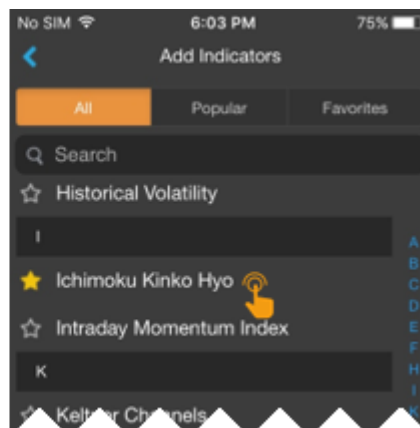
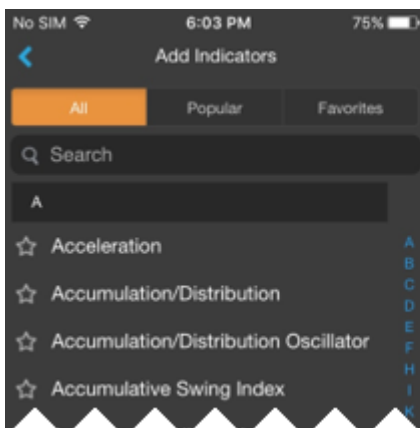
1. แตะที่ไอคอน  **Chart Types**
2. เลือกรูปแบบกราฟที่ต้องการจากหน้าต่าง **Chart Types**

การเปลี่ยนช่วงเวลา (Time Frame)

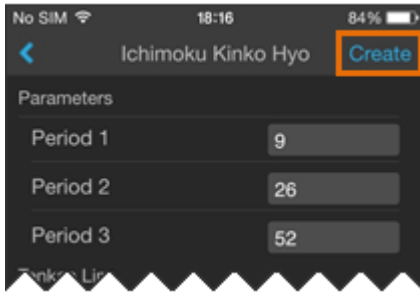
1. แตะที่ไอคอน  **Chart Periods**
2. เลือกช่วงเวลาที่ต้องการจากหน้าต่าง **Chart Periods**

การเพิ่มเทคนิควิเคราะห์

1. แตะไอคอน  **Add Indicators** จะปรากฏหน้าต่างแสดงรายชื่อเทคนิควิเคราะห์ขึ้นมาบนหน้าจอ
2. เลื่อนนิ้วขึ้นหรือลง เพื่อดูรายชื่อ Indicator ทั้งหมด
3. แตะที่เทคนิควิเคราะห์ที่ต้องการ เช่น Ichimoku Kinko Hyo



4. จะปรากฏหน้าต่าง Properties ของ Indicator ที่เลือกไว้ขึ้นมาบนหน้าจอ



5. เปลี่ยนค่าพารามิเตอร์ตามต้องการ

- พิมพ์จำนวนวันที่ต้องการในช่อง **Period** 9
- เลือกสีที่ต้องการโดยแตะที่ช่อง **Color**

6. แตะปุ่ม **Create** เพื่อเพิ่มเทคนิควิเคราะห์ที่เลือกไว้

การเพิ่มเทคนิควิเคราะห์ซ้อนทับบนเทคนิควิเคราะห์

หากต้องการเพิ่มเทคนิควิเคราะห์ซ้อนทับไปบนเทคนิควิเคราะห์ที่มีอยู่บนหน้าต่างย่อย มีขั้นตอน ดังนี้ ตัวอย่างเช่น ต้องการเพิ่ม Moving Average บน Volume

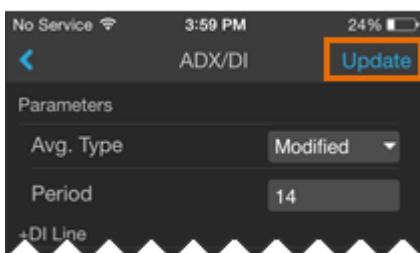
1. แตะยังหน้าต่างย่อยของ Volume เพื่อเลือกเป็นแอคทีฟอินโดว์ จะมีกรอบสี่เหลี่ยมล้อมรอบ
2. แตะไอคอน **Add Indicators** แล้วเลือก Indicator ที่ต้องการพลอตบน Volume เช่น Moving Average
3. จะปรากฏหน้าต่าง Properties ของเทคนิควิเคราะห์ที่เลือกไว้ขึ้นมาบนหน้าจอ
4. เปลี่ยนค่าพารามิเตอร์ตามต้องการ
5. แตะปุ่ม **Create**



การแก้ไขพารามิเตอร์ของเทคนิควิเคราะห์



หลังจากเพิ่มเทคนิควิเคราะห์เข้าไปแล้ว สามารถที่จะปรับเปลี่ยนค่าพารามิเตอร์ต่างๆ ได้โดยมีวิธีการ ดังนี้

1. แตะที่ปุ่มชื่อของเทคนิควิเคราะห์ที่ต้องการ **ADXDI (14)** เช่น ADXDI
2. จะปรากฏหน้าต่าง Properties ของเทคนิควิเคราะห์ที่เลือกไว้ขึ้นมาบนหน้าจอ
3. เปลี่ยนค่าพารามิเตอร์ตามต้องการ




4. แตะปุ่ม **Update**

การลบเทคนิควิเคราะห์

- สำหรับเทคนิควิเคราะห์ที่อยู่ในหน้าต่างเดียวกับกราฟราคา ให้แตะไอคอน  ข้างชื่อเทคนิควิเคราะห์ที่ต้องการลบ
- สำหรับเทคนิควิเคราะห์ที่อยู่ในหน้าต่างย่อย ให้แตะที่ไอคอน  เพื่อลบหน้าต่างนั้นๆ








การปรับขนาดหน้าต่างย่อย





1. แตะที่เส้นแบ่งหน้าต่างย่อยค้างไว้
2. จะมีไอคอน  ปรากฏบนหน้าจอ
3. ลากนิ้วขึ้นหรือลงเพื่อปรับขนาดตามที่ต้องการ
4. เมื่อได้ขนาดตามที่ต้องการแล้ว ให้ยกนิ้วขึ้น



แถบเครื่องมือของหน้าต่างย่อย

ไอคอน	รายละเอียด
	เลื่อนหน้าต่างย่อยลงมา
	เลื่อนหน้าต่างย่อยขึ้นไป
	ขยายหน้าต่างย่อยให้เต็มหน้าจอ
	ออกจากโหมดเต็มหน้าจอ
	ปิดหน้าต่างย่อย

รูปแบบเคอร์เซอร์





ไอคอน	รายละเอียด
	No Cursor ไม่มีเคอร์เซอร์
	Cross Hair เคอร์เซอร์แบบที่มีทั้งเส้นแนวตั้งและเส้นแนวนอน
	Vertical เคอร์เซอร์แบบเส้นแนวตั้ง
	Horizontal เคอร์เซอร์แบบเส้นแนวนอน

การเปลี่ยนสเกลราคา

แตะที่ไอคอน Linear แล้วเลือกรูปแบบสเกลราคาที่ต้องการในเมนู

รูปแบบ	รายละเอียด
Linear	สเกลราคาแบบลิเนียร์ ความห่างของช่วงราคาจะเท่ากัน (หรือคิดแบบ Change) เช่น 300, 400, 500 จะห่างกันเท่ากับช่วงละ 100 บาท
Log	สเกลราคาแบบล็อก คิดความห่างของช่วงราคาแบบ %Chg เช่น ราคาหุ้นวิ่งจาก 300 บาท ไป 400 บาท คิดเป็น 33% ในขณะที่จาก 400 บาท ไป 500 บาท คิดเป็น 25%
%	สเกลราคาแบบ % จะคำนวณ %Chg ของราคาในแต่ละแห่งโดยเปรียบเทียบกับวันฐานซึ่งเป็นวันขายสุดของแท่งกราฟบนหน้าจอเสมอ

การปรับสเกลเวลาโดยใช้นิ้ว

รูปแบบการลากนิ้ว	วิธีการ	รายละเอียด
	ลากนิ้วไปทางซ้าย	เลื่อนกราฟไปทางซ้าย
	ลากนิ้วไปทางขวา	เลื่อนกราฟไปทางขวา
	วางสองนิ้วพร้อมกันบนหน้าจอ แล้วเลื่อนนิ้วออกจากกัน	ขยายแกนเวลา
	วางสองนิ้วพร้อมกันบนหน้าจอ แล้วเลื่อนนิ้วเข้าหากัน	บีบแกนเวลา

การเพิ่มเทคนิควิเคราะห์เข้าไปใน Favorites

เข้าถึงเทคนิควิเคราะห์ที่ใช้บ่อยๆ ด้วยการจัดเก็บเข้าไปใน Favorites

- แตะที่ไอคอน ☆ หน้า Indicator ที่ต้องการเพิ่มเข้าไปใน Favorites
- ไอคอนจะเปลี่ยนเป็นสีส้ม ★ และ Indicator ที่เลือกไว้จะอยู่ในแถบ Favorites

การลบเทคนิควิเคราะห์ออกจาก Favorites



- แตะที่ไอคอน ★ หน้า Indicator ที่ต้องการลบออกจาก Favorites
- ไอคอนจะเปลี่ยนเป็นสีเทา ☆

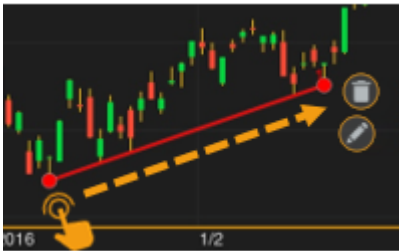
รูปแบบเส้นแนวโน้ม

แตะที่ไอคอน  **Trend Lines** จะปรากฏหน้าต่าง Drawing Tools สำหรับเลือกรูปแบบของเส้นแนวโน้ม

ตัวเลือก	รายละเอียด
Trend Line	เส้นแนวโน้มแบบอิสระ
Horizontal Line	เส้นแนวโน้มแบบแนวนอน
Channel Lines	เส้นแนวโน้มแบบคู่ขนาน
Speed Lines	เส้นแนวโน้ม Speed Lines
Andrews' Pitchfork	เส้นแนวโน้ม Andrews' Pitchfork
Fibonacci Retracements	เส้นแนวโน้ม Fibonacci Retracement

การวาดเส้นแนวโน้มแบบอิสระ

- 1.แตะที่ไอคอน  แล้วเลือก  Trend Line
- 2.แตะที่จุดเริ่มต้นของเส้นแนวโน้มค้างไว้
- 3.ลากนิ้วไปยังจุดสิ้นสุดของเส้นแนวโน้ม แล้วยกนิ้วขึ้น



ไอคอน

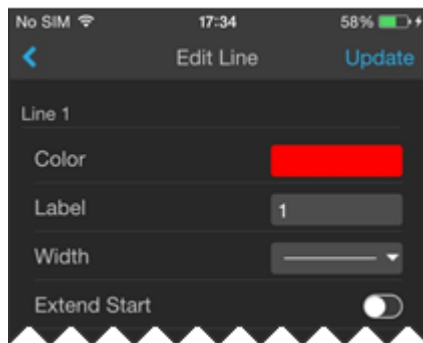
รายละเอียด



ลบเส้นแนวโน้ม






เปิดหน้า **Edit Line** เพื่อปรับสี ความหนาของเส้น
หรือ เปิด/ปิดการยืดเส้นอัตโนมัติ





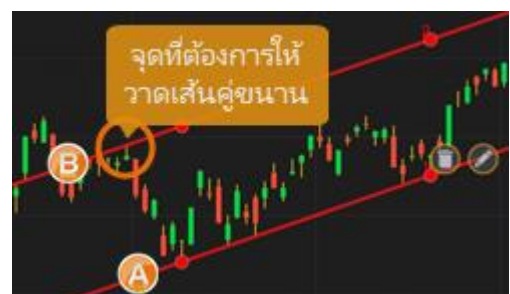
- 4.แตะที่ไอคอน  บนแถบเครื่องมือ หากต้องการออกจากโหมดของวาดเส้นแนวโน้ม

การวาดเส้นแนวโน้มแบบ Horizontal Line



- 1.แตะที่ไอคอน  แล้วเลือก  Horizontal Line
- 2.แตะยังจุดที่ต้องการวาดเส้นแนวโน้มแบบแนวนอน แล้วยกนิ้วขึ้น
- 3.เส้นแนวโน้มจะถูกวาดขึ้นมา
- 4.แตะที่ไอคอน  บนแถบเครื่องมือ หากต้องการออกจากโหมดของวาดเส้นแนวโน้ม

การวาดเส้นแนวโน้มแบบ Channel Lines

- 1.แตะที่ไอคอน  แล้วเลือก **Channel Lines**
- 2.ลากเส้นแนวโน้มเส้นแรก แล้วยกนิ้วขึ้น (ดูการวาดเส้นแนวโน้มแบบอิสระ)
- 3.แตะที่จุดที่ต้องการให้เป็นเส้นคู่ขนาน แล้วยกนิ้วขึ้น
- 4.แตะที่ไอคอน  บนแถบเครื่องมือ หากต้องการออกจากโหมดของวาดเส้นแนวโน้ม





การวาดเส้นแนวโน้มแบบ Speed Lines

- 1.แตะที่ไอคอน  แล้วเลือก **Speed Lines**
- 2.แตะที่จุดเริ่มต้น (จุด A) ค้างไว้
- 3.ลากนิ้วไปยังจุดสิ้นสุด (จุด B) แล้วยกนิ้วขึ้น
- 4.แตะที่ไอคอน  บนแถบเครื่องมือ หากต้องการออกจากโหมดของวาดเส้นแนวโน้ม





การวาดเส้นแนวโน้มแบบ Andrews' Pitchfork

- 1.แตะที่ไอคอน  แล้วเลือก **Andrews' Pitchfork**
- 2.แตะที่จุดเริ่มต้น (จุด A) ค้างไว้
- 3.ลากนิ้วไปยังจุดสิ้นสุด (จุด B) แล้วยกนิ้วขึ้น
- 4.แตะที่จุด C แล้วยกนิ้วขึ้น
- 5.แตะที่ไอคอน  บนแถบเครื่องมือ หากต้องการออกจากโหมดของวาดเส้นแนวโน้ม



การวาดเส้นแนวโน้มแบบ Fibonacci Retracements

Fibonacci Retracements คือ การหาจุดแนวรับและแนวต้านเส้นขนานแบบแนวนอน เพื่อหาราคาเป้าหมาย โดยใช้ตัวเลข Fibonacci number เป็นเป้าหมายในแต่ละระดับ

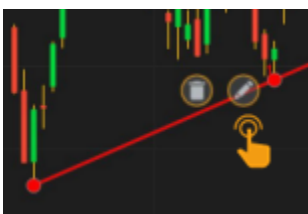
- 1.แตะที่ไอคอน  แล้วเลือก **Fibonacci**
- 2.กำหนดจุดสูงสุด (จุด A) และจุดต่ำสุด (จุด B) ของช่วงราคา
- 3.แตะที่จุดสูงสุด (จุด A) แล้วลากนิ้วไปยังจุดต่ำสุด (จุด B)
- 4.แตะที่ไอคอน  บนแถบเครื่องมือ หากต้องการออกจากโหมดของวาดเส้นแนวโน้ม



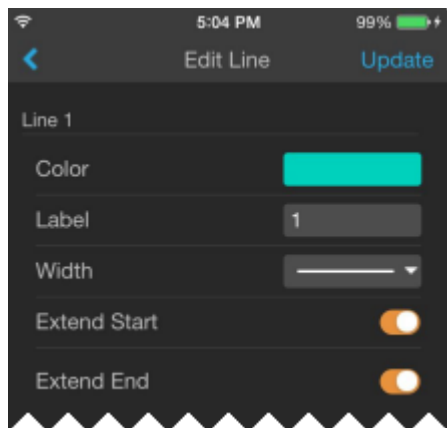
การปรับแต่งเส้นแนวโน้ม

สามารถเปลี่ยนสี ความหนา ขยายหรือหดจุดเริ่มต้น/จุดสิ้นสุดของเส้นแนวโน้มที่วาดเสร็จแล้วได้ โดยมีขั้นตอน ดังนี้

- 1.หลังจากวาดเส้นแนวโน้มเสร็จแล้ว ให้แตะที่ไอคอน  **Edit Line**






- 2.จะปรากฏหน้าต่าง **Edit Line** ขึ้นมาบนหน้าจอ



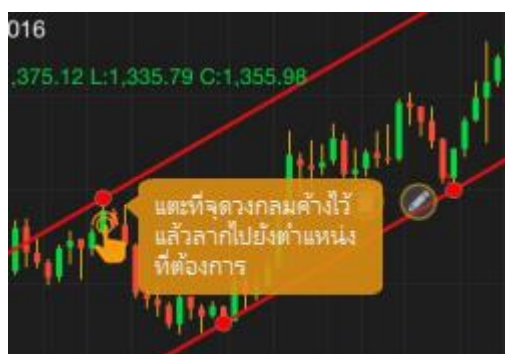
3. ทำการเปลี่ยนแปลงตามต้องการ
4. แตะปุ่ม **Update** ที่มุมขวามือด้านบน

การเปลี่ยนจุดเริ่มต้น/จุดสิ้นสุดเส้นแนวโน้ม

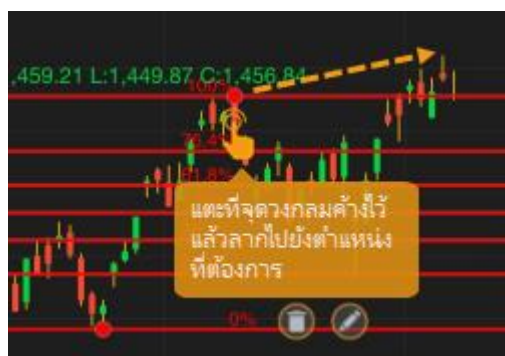
สามารถเปลี่ยนจุดเริ่มต้น/จุดสิ้นสุดของเส้นแนวโน้มที่วาดเสร็จแล้วได้ โดยมีขั้นตอน ดังนี้

1. แตะไอคอน  เพื่อเข้าสู่ **Edit Mode** ไอคอนจะเปลี่ยนเป็นสีส้ม 
2. แตะที่เส้นแนวโน้มที่ต้องการเปลี่ยนแปลง จะมีจุดวงกลมบนเส้นแนวโน้มที่เลือกไว้
3. ตำแหน่งที่เปลี่ยนแปลงได้จะมีจุดวงกลมแสดงอยู่
4. แตะยังจุดวงกลมค้างไว้ แล้วลากไปยังตำแหน่งที่ต้องการ แล้วยกนิ้วขึ้น
5. แตะที่ไอคอน  บนแถบเครื่องมือ หากต้องการออกจากโหมดของวาดเส้นแนวโน้ม




ตัวอย่าง: Channel Lines



ตัวอย่าง: Fibonacci Retracements



การลบเส้นแนวโน้ม

- 1.แตะไอคอน  เพื่อเข้าสู่ **Edit Mode** ไอคอนจะเปลี่ยนเป็นสีส้ม 
- 2.แตะที่เส้นแนวโน้มที่ต้องการลบ จะมีจุดวงกลมบนเส้นแนวโน้มที่เลือกไว้
- 3.แตะไอคอน 
- 4.เส้นแนวโน้มที่เลือกไว้จะถูกลบทิ้งไป



การลบเส้นแนวโน้มทั้งหมด

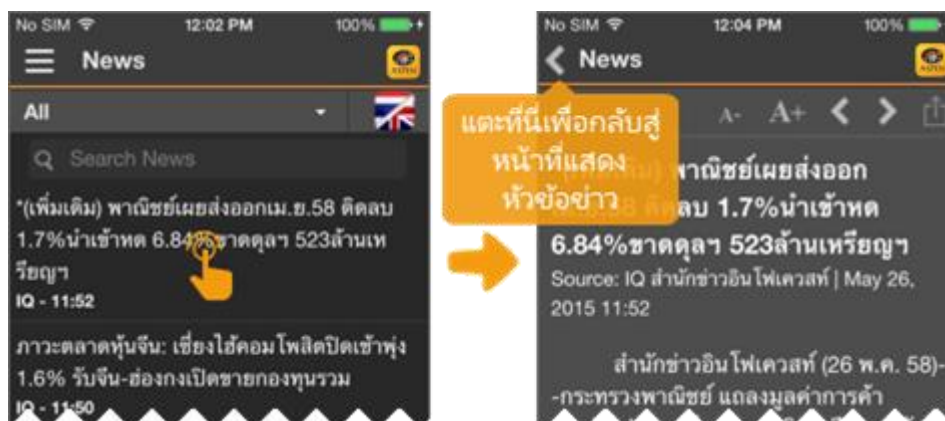
- 1.แตะไอคอน  เพื่อเข้าสู่ **Edit Mode** ไอคอนจะเปลี่ยนเป็นสีส้ม 
- 2.แตะไอคอน  ข้างคำว่า **TREND**
- 3.เส้นแนวโน้มทั้งหมดจะถูกลบทิ้งไป


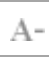




News



แสดงข่าวเรียลไทม์และข่าวย้อนหลังจากแหล่งข่าวต่างๆ

การเรียกดูเนื้อหาข่าว

แตะที่หัวข้อข่าวที่ต้องการ จะปรากฏเนื้อหาข่าวขึ้นมา แตะที่ไอคอน  เพื่อกลับสู่หน้าที่แสดงหัวข้อข่าว



ไอคอน	รายละเอียด
	Download ดาวน์โหลดไฟล์แนบ
	Increase font size เพิ่มขนาดตัวอักษร
	Decrease font size ลดขนาดตัวอักษร
	Previous story เลื่อนไปอ่านข่าวชิ้นก่อนหน้า
	Next story เลื่อนไปอ่านข่าวชิ้นถัดไป
	Share แชร์ข่าวผ่านทางอีเมลล์ หรือคัดลอกเนื้อหาข่าว

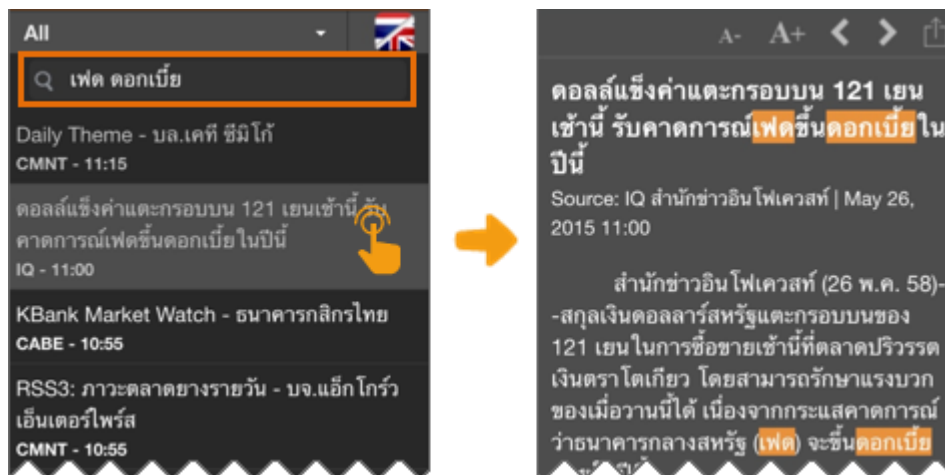
รูปแบบการลากนิ้ว	วิธีการ	รายละเอียด
	ลากนิ้วไปทางซ้าย	เลื่อนไปอ่านข่าวชิ้นถัดไป
	ลากนิ้วไปทางขวา	เลื่อนไปอ่านข่าวชิ้นก่อนหน้า

การค้นหาข่าวตามคำค้น

- พิมพ์คำค้นที่ต้องการในช่อง **Search News** นอกจากนี้ยังสามารถค้นหาข่าวได้มากกว่า 1 คำ โดยใช้คำเชื่อมในการค้นหา ดังนี้

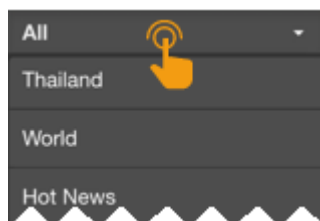
การค้นหา	รายละเอียด
ทุกคำค้น	เจาะเว้นวรรคระหว่างคำที่ต้องการค้นหา เช่น เฟด ดอกเบีย เพื่อค้นหาข่าวที่มีทุกคำค้นอยู่ในข่าวชิ้นนั้น
บางคำค้น	พิมพ์คำว่า "หรือ" หรือ "OR" คั่นระหว่างคำที่ต้องการค้นหา เช่น เฟด หรือ ดอกเบีย เพื่อค้นหาข่าวที่มีคำค้นใดคำค้นหนึ่งหรือทุกคำค้นอยู่ในข่าวชิ้นนั้น

- แล้วกดปุ่ม **Search** หรือ **ค้นหา** บนคีย์บอร์ด
- คำค้นที่ค้นหาจะมีแถบสีส้ม



การค้นหาข่าวตามหมวดข่าว

เลือกหมวดข่าวที่ต้องการจากเมนูรอปดาวน์





การค้นหาข่าวตามภาษา

แตะที่ไอคอน  แล้วเลือกภาษาที่ต้องการจากเมนูรอปดาวน์









การแชร์ข่าว

แตะที่ไอคอน  **Share** บนแถบเครื่องมือ จะมีเมนูปรากฏขึ้นมาบนหน้าจอ

ไอคอน	รายละเอียด
	Email แชร์ข่าวทางอีเมล
	Copy คัดลอกเนื้อหาข่าวทั้งหมด แล้ววางในแอปที่ต้องการ



Alerts

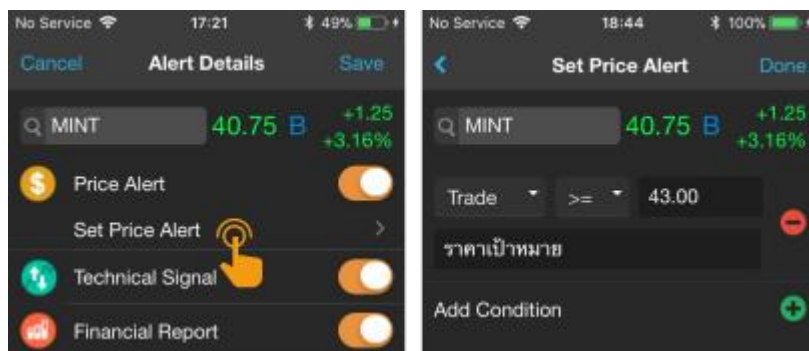
การแจ้งเตือนผ่านระบบแจ้งเตือนของแอปพลิเคชัน (Push Notification) ในแถบด้านล่างของหน้าจอแบ่งออกเป็น 2 เมนู


Symbols	Markets
<p>แจ้งเตือนโดยระบุ Symbol ที่ต้องการ</p> <ul style="list-style-type: none">  Price Alert แจ้งเตือนราคา  Technical Signal สัญญาณเทคนิควิเคราะห์  Financial Report การเผยแพร่การเงิน  Dividend Payment ประกาศจ่ายเงินปันผล  News / Research ข่าวหรือบทวิเคราะห์ 	<p>แจ้งเตือนสรุปภาวะตลาด</p> <ul style="list-style-type: none">  สรุปข้อมูลดัชนีตลาดหุ้นต่างประเทศ  ข้อมูลการซื้อขายแยกตามกลุ่มหลักทรัพย์ใน SET  ข้อมูลการซื้อขายแยกตามกลุ่มหลักทรัพย์ใน TFEX

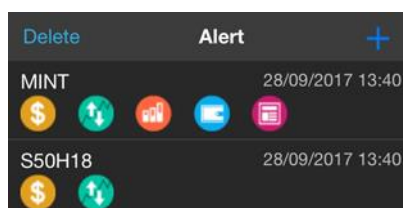
การแจ้งเตือนแบบระบุ Symbol

การเพิ่มเงื่อนไขแจ้งเตือนแบบระบุ Symbol

- แตะที่ไอคอน **Symbols** ในแถบเมนูด้านล่าง
- แตะปุ่ม **+** ที่มุมขวาบน จะปรากฏหน้าต่าง **Alert Details** ขึ้นมาบนหน้าจอ
- พิมพ์ Symbol ที่ต้องการ
- แตะเลือกความต้องการเปิด / ปิดรูปแบบการแจ้งเตือนใด โดยแตะที่ไอคอน 
- แตะที่ไอคอน  จะบอกรายละเอียดเงื่อนไขแจ้งเตือน
- การแจ้งเตือนเงื่อนไขทางด้านราคา (Price Alert) มีขั้นตอน ดังนี้



- แตะที่ **Set Price Alert** เพื่อกำหนดราคา (ตั้งได้สูงสุด 5 เงื่อนไขราคา/Symbol)
- แตะเลือกเงื่อนไขที่ต้องการ
- แตะที่ช่อง Value เพื่อเปลี่ยนแปลงค่าตัวเลขตามต้องการ
- พิมพ์ข้อความที่ต้องการให้แสดงเวลาแจ้งเตือน (ใส่หรือไม่ใส่ก็ได้)
- หากต้องการเพิ่มเงื่อนไข แตะไอคอน 
- เมื่อกำหนดเงื่อนไขราคาครบแล้ว แตะปุ่ม **Done** ที่มุมขวาบน
- แตะปุ่ม **Save** ที่มุมขวาบน

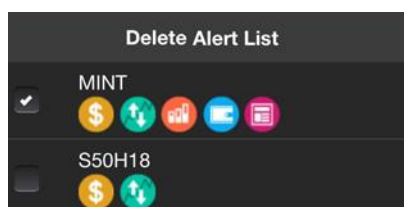


การแก้ไขเงื่อนไขตั้งเตือนแบบระบุ Symbol

1. เลือกเงื่อนไขที่ต้องการแก้ไข จะปรากฏหน้าต่าง **Alert Details** ขึ้นมาบนหน้าจอ
2. เปลี่ยนแปลงเงื่อนไขตามต้องการ
3. กดปุ่ม **Save** ที่มุมขวาบน

การลบเงื่อนไขตั้งเตือนแบบระบุ Symbol

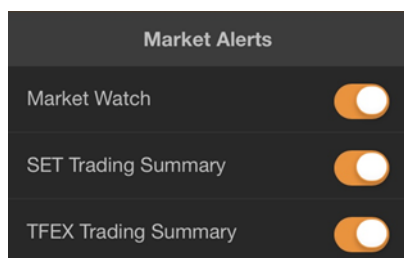
1. กดปุ่ม **Delete** ที่มุมซ้ายบน จะปรากฏหน้าต่าง **Delete Alert List** ขึ้นมาบนหน้าจอ
2. กดให้มีเครื่องหมายถูกยังเงื่อนไขที่ต้องการลบ



3. กดปุ่ม **Delete** ที่ด้านล่างของหน้าจอ จะปรากฏหน้าต่างป๊อปอัพขึ้นมา

การตั้งเตือนสรุปภาวะตลาด

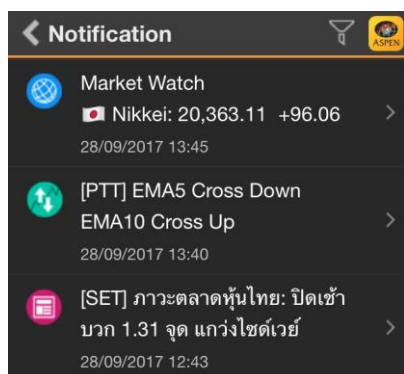
1. กดที่ไอคอน **Markets** ในแถบเมนูด้านล่าง
2. เลือกความต้องการเปิด / ปิดรูปแบบการตั้งเตือนใด โดยกดที่ไอคอน



รายการ	รายละเอียด
Market Watch	สรุปข้อมูลดัชนีตลาดหุ้นต่างประเทศ ณ เวลา 07:00 / 09:00 / 13:45 / 15:45
SET Trading Summary	ข้อมูลการซื้อขายแยกตามกลุ่มหลักทรัพย์ใน SET
TFEX Trading Summary	ข้อมูลการซื้อขายแยกตามกลุ่มหลักทรัพย์ใน TFEX

การดูข้อมูลการแจ้งเตือน

- กดไอคอน เพื่อเรียกดูข้อมูลการแจ้งเตือนที่ได้รับทั้งหมด โดยจะเก็บข้อมูลย้อนหลัง 7 วัน
- สามารถใช้ตัวกรอง เพื่อกรองประเภทของการแจ้งเตือนที่ต้องการเรียกดูได้



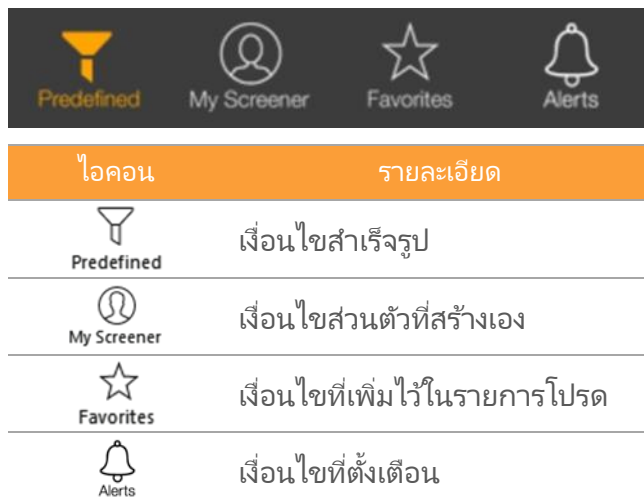
Market Screener

ค้นหาหุ้นตามเงื่อนไขที่ต้องการ ไม่ว่าจะเป็นเงื่อนไขสำเร็จรูป หรือเงื่อนไขส่วนตัว ซึ่งมีเงื่อนไขให้เลือกหลากหลายรูปแบบไม่ว่าจะเป็นเงื่อนไขทางด้านราคา ข้อมูลพื้นฐาน หรือ เทคนิควิเคราะห์

ข้อมูลในฟังก์ชันนี้จะอัปเดตวันละ 7 ครั้ง ในเวลา 11:25 / 13:15 / 15:55 / 18:30 / 19:10 / 21:10 / 23:10 น.

รายชื่อ Screener / ผลลัพธ์ของ Screener




ในหน้าจอนี้จะมีแถบด้านล่างสำหรับเลือก Screener ที่ต้องการ โดยไอคอนที่ Active จะเปลี่ยนเป็นสีส้ม

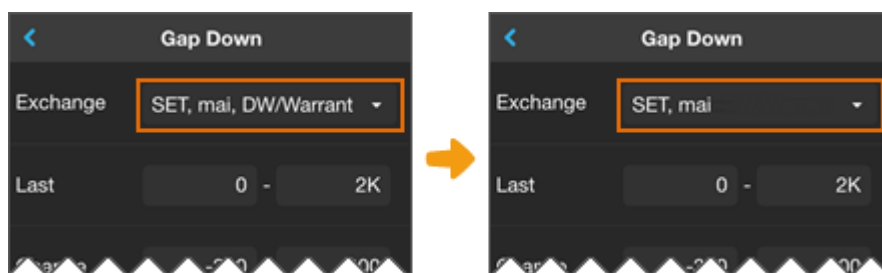


ผลลัพธ์ของ Screener ที่เลือกไว้ จะแสดงในหน้าตาต่างนี้

Predefined Screener

Predefined Screener เป็น Screener สำเร็จรูปที่เตรียมไว้ให้เลือกใช้ โดยสามารถปรับเปลี่ยนเงื่อนไข แล้วบันทึกเป็น Screener ส่วนตัวไว้ใน **My Screener** ได้

1. แตะยังไอคอน  **Predefined** ตรงแถบด้านล่างของหน้าจอ ปุ่มไอคอนจะเปลี่ยนเป็นสีส้ม 
2. แตะเลือก Screener ที่ต้องการ เช่น Gap Down
3. จะเข้าสู่หน้าจอแสดงเงื่อนไข
4. หากต้องการเพิ่มเงื่อนไข ให้แตะปุ่ม  **Add Criteria**
5. แตะเลือกเงื่อนไขที่ต้องการเพิ่มจนครบ แล้วแตะปุ่ม **Done**
6. กำหนดค่าของแต่ละเงื่อนไขตามความต้องการ





หากต้องการ Reset กลับเป็นค่ามาตรฐาน (Default) ให้แตะที่ปุ่ม **Reset**

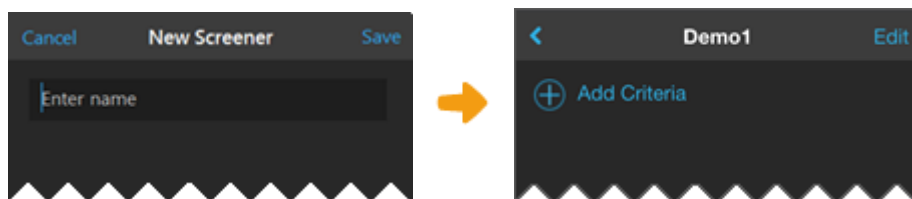
7. แตะปุ่ม **Save As** หากต้องการบันทึก Screener เก็บไว้ใน **My Screener**
8. แตะปุ่ม **Run Screen** เพื่อค้นหาหุ้นตามเงื่อนไขที่กำหนดเอาไว้


My Screener

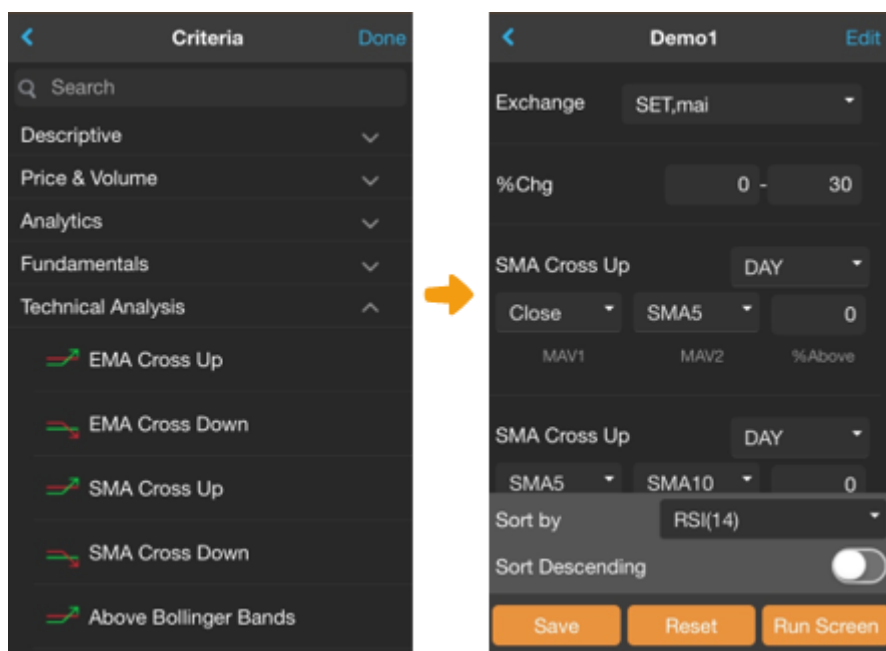
My Screener เป็น Screener ส่วนตัวที่สร้างและบันทึกเก็บเอาไว้ โดยสามารถสร้างได้สูงสุดถึง 30 Screener

การเพิ่ม My Screener

1. แตะยังไอคอน  ตรงแถบด้านล่างของหน้าจอ ปุ่มไอคอนจะเปลี่ยนเป็นสีส้ม 
2. แตะปุ่ม **+** ที่มุมขวาบน จะปรากฏหน้าต่าง **New Screener** ขึ้นมาบนหน้าจอ
3. พิมพ์ชื่อ Screener ที่ต้องการ แล้วแตะปุ่ม **Save** เช่น Demo1
4. จะเข้าสู่หน้าจอสำหรับเพิ่มเงื่อนไข

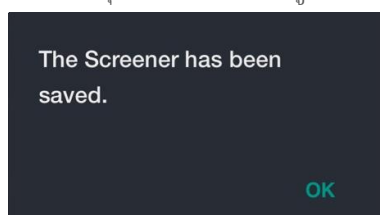


5. แตะปุ่ม  เพื่อเพิ่มเงื่อนไข
6. แตะเลือกเงื่อนไขที่ต้องการเพิ่มจนครบ แล้วแตะปุ่ม **Done**
7. กำหนดค่าของแต่ละเงื่อนไขตามความต้องการ



หากต้องการ Reset กลับเป็นค่ามาตรฐาน (Default) ให้แตะที่ปุ่ม **Reset**

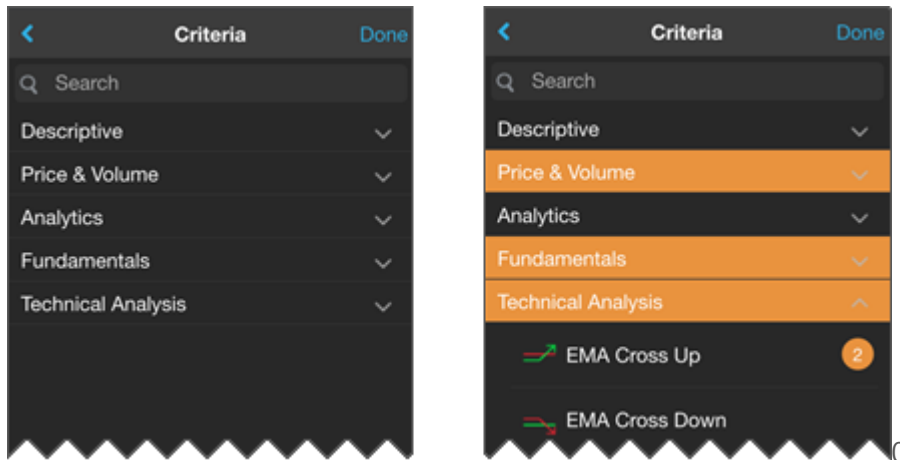
8. เลือกฟิลด์ข้อมูลที่ต้องการจัดเรียงจากเมนู Sort by และเลือกรูปแบบการจัดเรียงว่าต้องการจัดเรียงจากมากไปน้อยหรือน้อยไปมาก
9. แตะปุ่ม **Save** ซึ่งอยู่ในแถบด้านล่างของหน้าจอ เพื่อบันทึก My Screener นี้



9. แตะปุ่ม  เพื่อค้นหาหุ้นตามเงื่อนไขที่กำหนดเอาไว้

การเพิ่มเงื่อนไขใน My Screener

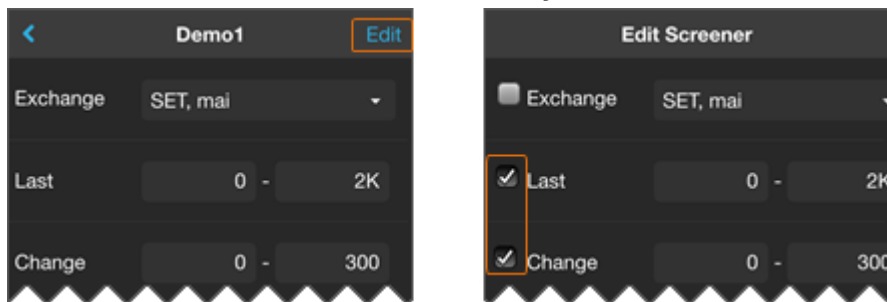
1. แตะปุ่ม ➔ เพื่อเพิ่มเงื่อนไข
2. แตะเลือกเงื่อนไขที่ต้องการเพิ่มจนครบ แล้วแตะปุ่ม **Done**
จะมีแถบสีส้มแสดงสำหรับกลุ่มของเงื่อนไขที่เลือกไว้ และมีตัวเลขด้านหลังเงื่อนไขเพื่อบอกจำนวนเงื่อนไขที่เพิ่มเข้าไป



3. กำหนดค่าของแต่ละเงื่อนไขตามความต้องการ
หากต้องการ Reset กลับเป็นค่ามาตรฐาน (Default) ให้แตะที่ปุ่ม **Reset**
4. แตะปุ่ม **Save** ซึ่งอยู่ในแถบด้านล่างของหน้าจอ เพื่อบันทึก My Screener นี้
5. แตะปุ่ม ➔ เพื่อค้นหาหุ้นตามเงื่อนไขที่กำหนดเอาไว้

การลบเงื่อนไขใน My Screener

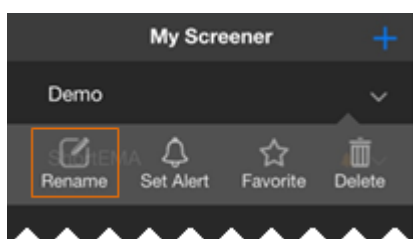
1. แตะยัง My Screener ที่ต้องการลบเงื่อนไข เช่น Demo1
2. แตะปุ่ม **Edit** ที่อยู่มุมขวาบน
3. ในหน้า **Edit Screener** แตะให้มีเครื่องหมายถูกยังเงื่อนไขที่ต้องการลบ



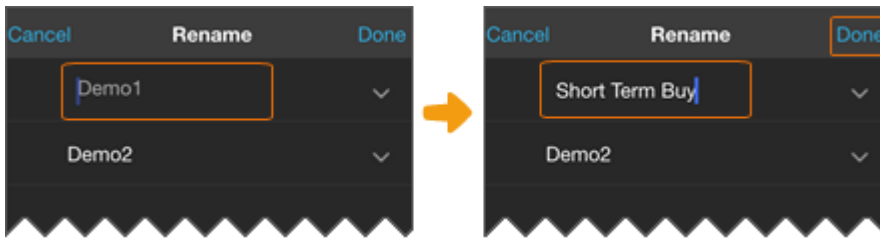
4. แตะปุ่ม **Delete** ที่แถบด้านล่างของหน้าจอ
5. แตะปุ่ม **Save** ซึ่งอยู่ในแถบด้านล่างของหน้าจอ เพื่อบันทึกการเปลี่ยนแปลง

การเปลี่ยนชื่อ My Screener

1. แตะที่ไอคอน ▼ ยัง Screener ที่ต้องการเปลี่ยนชื่อ
2. แตะที่ไอคอน ✏ **Rename**

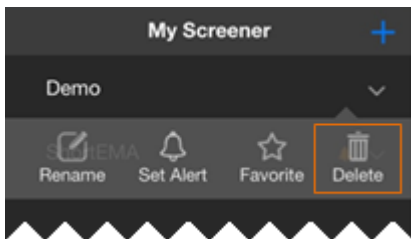


3. ในหน้า **Rename** พิมพ์ชื่อใหม่ที่ต้องการ แล้วแตะปุ่ม **Done**



การลบ My Screener

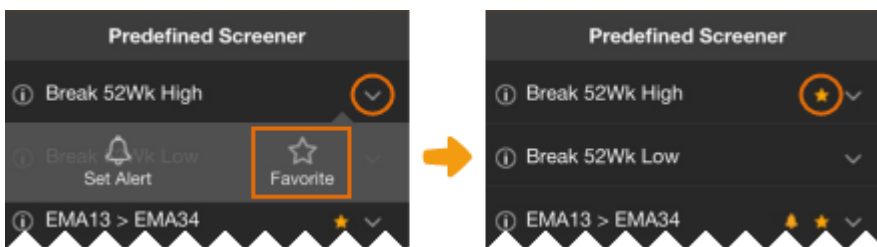
1. แตะที่ไอคอน ยัง Screener ที่ต้องการเปลี่ยนลบ
2. แตะที่ไอคอน **Delete**



Favorites (รายการโปรด)

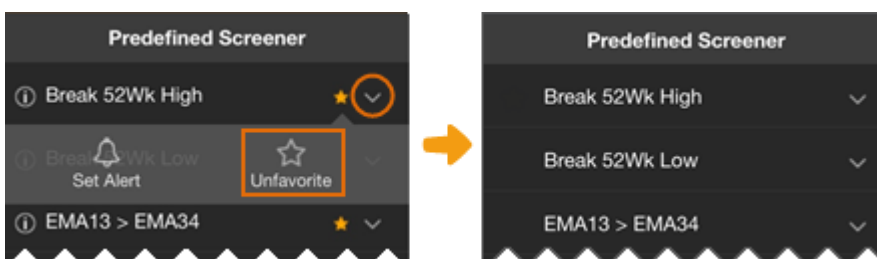
รายการโปรดจะแสดงรายชื่อ Screener ทั้งหมดที่ได้เพิ่มเข้าไปใน Favorites เพื่อความสะดวกรวดเร็วในการใช้งาน

การเพิ่ม Screener ไว้ใน Favorites



1. แตะที่ไอคอน ยัง Screener ที่ต้องการเพิ่มไว้ใน Favorites
2. แตะที่ไอคอน **Favorite**
3. จะมีไอคอน อยู่ด้านหลังของ Screener ที่เพิ่มไว้ในรายการโปรด (Favorites)

การลบ Screener ออกจาก Favorites



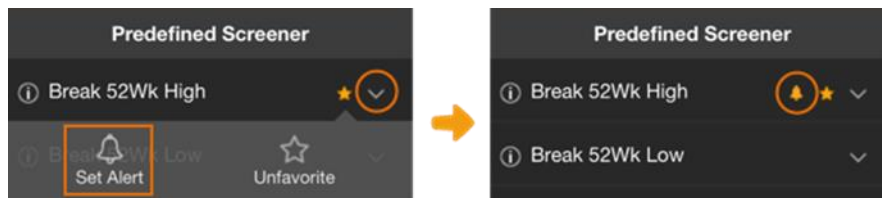
1. แตะที่ไอคอน ยัง Screener ที่ต้องการลบออกจาก Favorites
2. แตะที่ไอคอน **Unfavorite**
3. ไอคอน ซึ่งอยู่ด้านหลังของ Screener จะหายไป

การแจ้งเตือน (Alerts)

รับการแจ้งเตือนผ่านระบบ Push Notification เมื่อ Market Screener ที่ตั้งเตือนไว้มีข้อมูลใหม่เข้ามา

การตั้งเตือน Market Screener

1. แตะที่ไอคอน ยัง Screener ที่ต้องการรับการแจ้งเตือน
2. แตะที่ไอคอน **Set Alert**
3. จะมีไอคอน อยู่ด้านหลังของ Screener ที่ตั้งเตือนเอาไว้



การยกเลิกการตั้งเตือน Market Screener

1. แตะที่ไอคอน ยัง Screener ที่ต้องการยกเลิกการแจ้งเตือน
2. แตะที่ไอคอน **Remove Alert**
3. ไอคอน ที่อยู่ด้านหลังของ Screener จะหายไป

การเรียกดูรายการ Market Screener ที่ตั้งเตือน

เรียกดูรายการ Market Screener ที่ตั้งเตือนไว้ทั้งหมดได้ โดยแตะที่ไอคอน **Alerts** ตรงแถบด้านล่าง

หน้าผลลัพธ์ (Screen Results)

หลังจากแตะปุ่ม ผลลัพธ์จะแสดงบนหน้าจอด้านซ้ายมือในรูปแบบตาราง แถบด้านล่างจะแสดงจำนวนหุ้นที่ตรงตามเงื่อนไขที่เลือกไว้ และวัน/เวลาที่อัปเดตข้อมูล



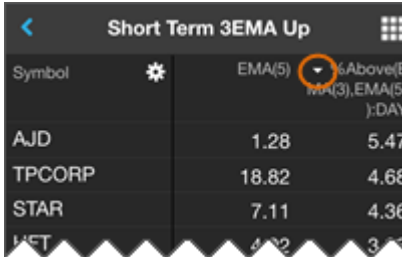
เมนู	รายละเอียด
View Chart	ดู Chart ของ Symbol ที่เลือกไว้
View Quote	ดู Quote ของ Symbol ที่เลือกไว้
+Watch List	เพิ่ม Symbol ที่เลือกไว้เข้าไปใน Watch Lists

การเปลี่ยนรูปแบบการแสดงผลข้อมูล

เปลี่ยนรูปแบบการแสดงผลข้อมูลได้โดยแตะที่ปุ่มไอคอน  หรือ  ซึ่งอยู่ตำแหน่งมุมขวาบน

การจัดเรียงข้อมูล

1. แตะยังหัวคอลัมน์ที่ต้องการจัดเรียง
2. จะปรากฏไอคอน ▼/▲ บนหัวคอลัมน์ที่จัดเรียงอยู่
 - แตะครั้งที่ 1 จะเรียงจากน้อยไปมาก (▲)
 - แตะครั้งที่ 2 จะเรียงจากมากไปน้อย (▼)
 - แตะครั้งที่ 3 จะยกเลิกการจัดเรียงข้อมูล



Symbol	EMA(5)	▼ Above(E MA(3),EMA(5)):DAY
AJD	1.28	5.47
TPCORP	18.82	4.68
STAR	7.11	4.36
NET	4.32	3.23

การเพิ่ม/ลบคอลัมน์

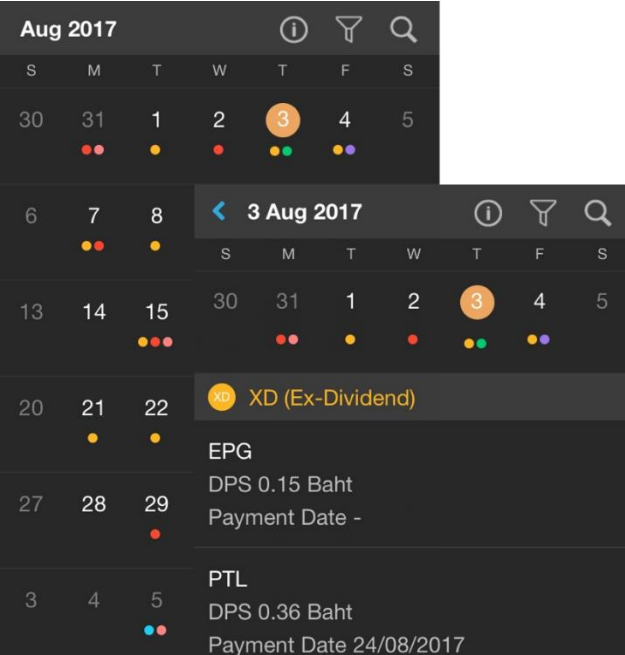
โปรดดูหน้า 10

การจัดลำดับคอลัมน์

โปรดดูหน้า 11

Calendar

แสดงปฏิทินข้อมูลสิทธิประโยชน์ (Ex-Calendar) ของหลักทรัพย์



S	M	T	W	T	F	S
30	31	1	2	3	4	5
6	7	8				
13	14	15	30	31	1	2
20	21	22				
27	28	29				
3	4	5				

3 Aug 2017

XD (Ex-Dividend)

EPG




DPS 0.15 Baht

Payment Date -

PTL

DPS 0.36 Baht

Payment Date 24/08/2017

ไอคอน	รายละเอียด
	แสดงรายละเอียดว่าแต่ละจุดสี หมายถึงสิทธิประโยชน์ชนิดใด
	กรองข้อมูลตาม Symbol ใน Watch Lists และ/หรือ ประเภท สิทธิประโยชน์
	ค้นหาสิทธิประโยชน์โดยระบุ Symbol ที่ต้องการ

Settings

การตั้งค่าต่างๆ ของแอปพลิเคชัน เช่น หน้า Startup, ขนาดตัวอักษรในหน้าข่าว เป็นต้น

ตัวเลือก	รายละเอียด
Startup Page	หน้าเริ่มต้นเมื่อเปิดแอป
News	ตั้งค่าขนาดตัวอักษรเริ่มต้น (Default) ของหัวข้อข่าวและเนื้อข่าว
Notifications	กำหนดเวลาในการรับ Notification ของ Technical Signal / Market Screener
Footer Data Swap Interval	กำหนดช่วงเวลาในการเปลี่ยน Index ซึ่งอยู่ใน Index Panel
Time Zone	ตั้งค่าเขตเวลาสำหรับแอป และเพื่อเลือกเขตเวลาที่ต้องการ <ul style="list-style-type: none"> Local ใช้เขตเวลาตามที่กำหนดใน Device Bangkok ใช้เขตเวลากรุงเทพฯ ประเทศไทย
Language for Company Profile	กำหนดภาษาเริ่มต้นสำหรับหน้า Company Profile
Auto Session Timeout	กำหนดให้ Logout อัตโนมัติ หลังจากหน้าจอไม่แอคทีฟภายใน 30 นาที <ul style="list-style-type: none"> แต่ที่ไอคอน  เพื่อเปิด/ปิด ถ้าเปิด ไอคอนจะเปลี่ยนเป็น 
Contact Us	ช่องทางในการติดต่อเรา
About	เกี่ยวกับเรา
Terms of Service	ข้อกำหนดและเงื่อนไขการใช้บริการ
Reset	รีเซ็ตการตั้งค่ากลับเป็นค่าเริ่มต้น