

Options Starter

คู่มือ



สารบัญ

• หน้าจอก่อน Login	3
• หน้าจอหลัง Login	4
• เมนูตลาด	5
• เลือกสัญญา	6
• เปิดสัญญา	7
• ยืนยัน PIN	10
• สถานะคำสั่ง	11
• พอร์ตโฟลิโอ	12
• ปิดสัญญา	13
• ตั้งค่าเพิ่มเติม	15
• คำอธิบายคำศัพท์ที่สำคัญ	16
• ความหมายของสถานะคำสั่ง	33
• รายละเอียดการแสดงตัวเลือกของหน้าเลือกสัญญา	35

หน้าจอก่อน Login

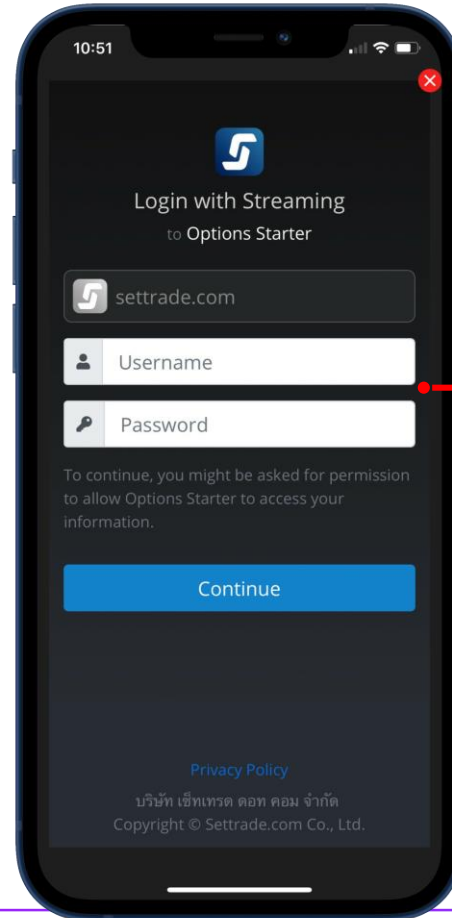
อ่านข้อมูลเพิ่มเติมเกี่ยวกับการซื้อขาย Options



เลือกเปิดบัญชีซื้อขายกับโบรกเกอร์ที่ต้องการ



เลือกโบรกเกอร์ที่ต้องการใช้งาน



ใช้ Username และ Password เดียวกันกับที่ใช้เข้า Streaming



หน้าจอหลัง Login

ภาพรวมตลาด
และการส่งคำสั่ง

ดูรายละเอียด
พอร์ตการลงทุน



ดูสถานะคำสั่งซื้อ

ตั้งค่าต่าง ๆ เพิ่มเติม

เมนูตลาด

สามารถกดเพื่อเปลี่ยนไปแสดง ดัชนี SET50, SET50 Futures หรือ SET50 Options

แสดงราคา ปริมาณและมูลค่าซื้อขาย ทั้งแบบรายวัน รายเดือน และรายปี

กราฟอันที่สี่สามารถย่อ - ขยายได้ และเปลี่ยนไปแสดงซื้อสินค้าอื่น ๆ ได้

หากคิดว่าแนวโน้ม SET50 Index อยู่ใน
ขาลง จะเป็นการซื้อ Put Options
ขาขึ้น จะเป็นการซื้อ Call Options

กดเพื่อเข้าสู่หน้าเลือกสัญญา

แสดงข้อมูลกำไรขาดทุนของพอร์ต รวมถึงต้นทุนและเงินที่ใช้ได้



เมนูตลาด → เลือกสัญญา

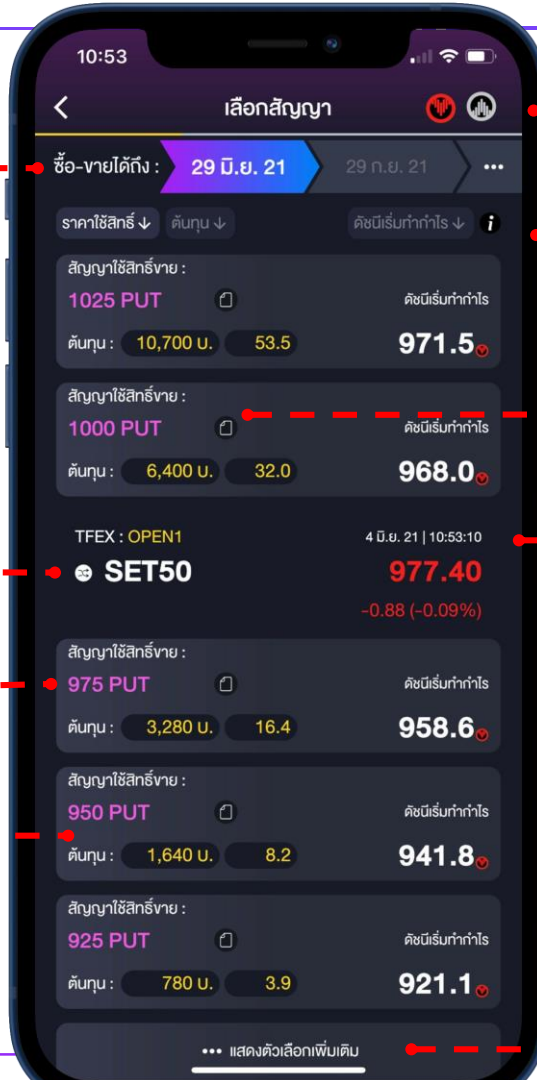
แสดงวันสุดท้ายของการซื้อขายสัญญาที่เลือก (LTD)

แสดงดัชนี SET50

ราคาใช้สิทธิ์ และ สิทธิในการซื้อ/ขาย (Call/Put)

ระบบจะเรียงลำดับบนลงล่างตั้งแต่ราคาใช้สิทธิ์จากมากไปน้อย

กดเพื่อเข้าสู่หน้าเปิดสัญญา



สลับระหว่างการซื้อ Put Options (ขายลง) กับ Call Options (ขาขึ้น)

ดูรายละเอียดการเลือกสัญญาที่นำมาแสดงเป็นตัวเลือก (หน้า 33)

ข้อมูลเพิ่มเติม: ดูข้อมูลทางสถิติและข้อมูลทางทฤษฎีของ Options เพิ่มเติม (ดูความหมายได้จากหน้า 18-21)

ดัชนีเริ่มทำกำไร
Options จะเริ่มทำกำไรเมื่อ SET50 Index ไปถึงดัชนีเริ่มทำกำไร

แสดงตัวเลือกเพิ่มเติม
สามารถกดแสดงตัวเลือกเพิ่มเติมเพื่อแสดงราคาใช้สิทธิ์เพิ่มเติมได้

เลือกสัญญา → ข้อมูลเพิ่มเติม

หน้าจอสำหรับดูข้อมูลทางสถิติและข้อมูลทาง
ทฤษฎีของ Options เพิ่มเติม

สามารถดูความหมายได้ที่หน้า 18-21



กดเพื่อเข้าสู่หน้าเปิดสัญญา

เลือกสัญญา → เปิดสัญญา

สลับหน้าจอกำไร/ขาดทุน,
Payoff Chart, Projection และ
ราคาเสนอซื้อ/ขาย

แผนภูมิแสดงคาดการณ์กำไร/ขาดทุน สูงสุด
และแสดงดัชนีที่สัญญาจะเริ่มทำกำไร
หากถือครองจนหมดอายุสัญญา
โดยการคำนวณจะไม่รวมค่าธรรมเนียมต่างๆ

ราคาใช้สิทธิ์ และ สิทธิในการ
ซื้อ/ขาย (Call/Put)

จำนวนเงินที่ต้องใช้ทั้งหมดใน
การส่งคำสั่งซื้อสัญญา

กดเพื่อเข้าสู่หน้า
ยืนยัน Pin



ราคาเสนอซื้อ / ขายปัจจุบัน 5 ลำดับ

ระบุจำนวนสัญญาที่
ต้องการซื้อ

วันที่สามารถซื้อขายได้เป็นวัน
สุดท้าย (LTD)

เปลี่ยนประเภทของราคาและระยะเวลา
ที่คำสั่งมีผล

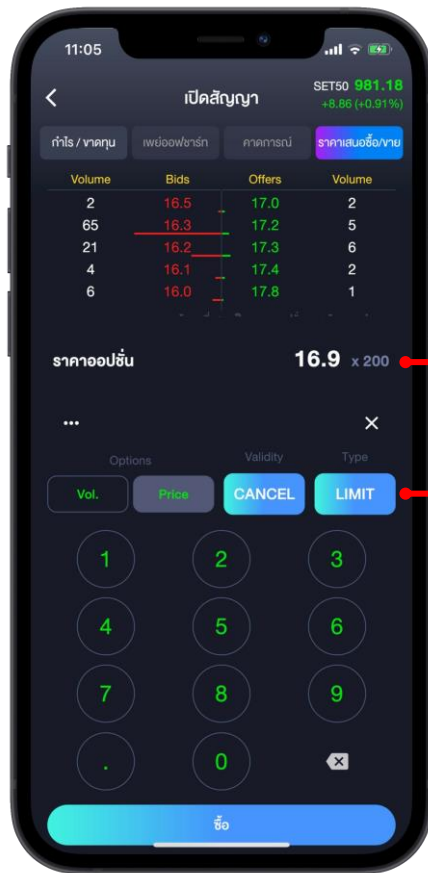
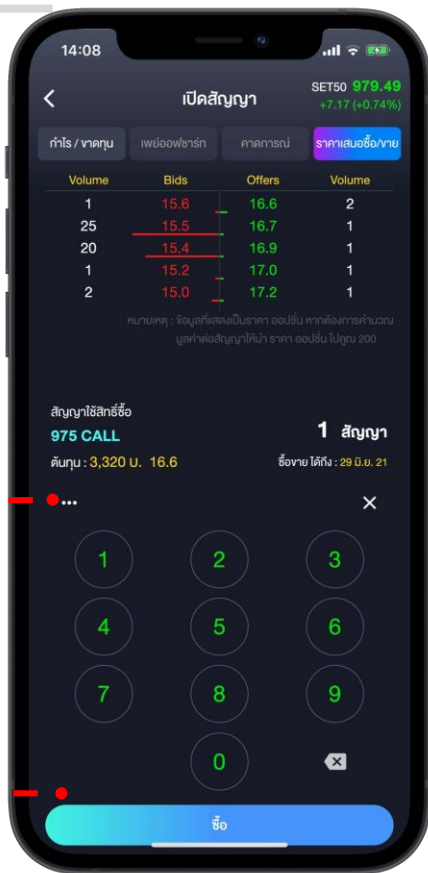
*ค่าเริ่มต้นของระบบ
- ราคาขายที่ดีที่สุด ณ ขณะนั้น
- ประเภทราคาเป็น IOC คือหากคำสั่งไม่
ถูกจับคู่ทันทีจำนวนสัญญาที่เหลือที่ไม่
ถูกจับคู่จะถูกยกเลิก

เลือกสัญญา → เปิดสัญญา (Smart Keyboard)

การระบุจำนวนสัญญาและราคาที่ต้องการ จะทำผ่าน **Smart Keyboard**

เปลี่ยนประเภทของราคาและระยะเวลาที่คำสั่งมีผล

กดเพื่อเข้าสู่หน้า
ยืนยัน Pin

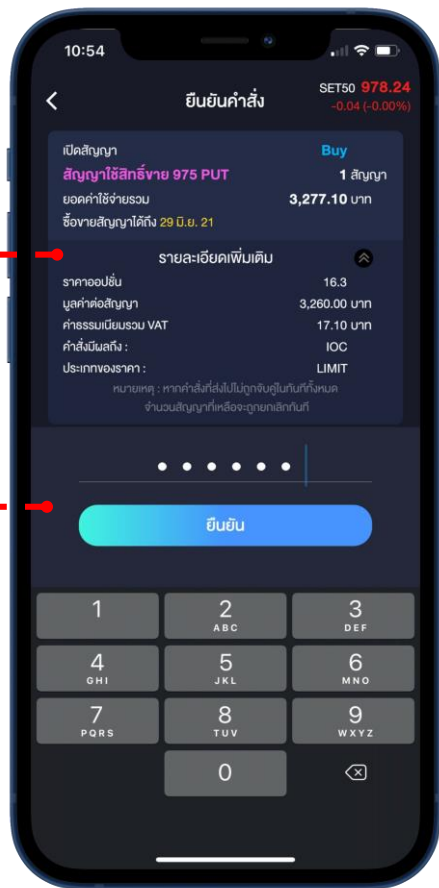


กำหนดราคาในกรณีที่เลือกประเภทราคาเป็น Limit

กำหนดประเภทของราคาและระยะเวลาที่คำสั่งมีผล

เปิดสัญญา → ยืนยัน PIN

ดูรายละเอียดของคำสั่งเพิ่มเติม



ทุกครั้งที่ทำรายการซื้อ-ขาย
จะต้องทำการยืนยัน PIN เสมอ
เพื่อยืนยันตัวตนและรักษาความปลอดภัย

เมื่อระบุ PIN ถูกต้อง และกดยืนยัน
ระบบจะส่งคำสั่งและ
จะเข้าสู่หน้าสถานะคำสั่ง
โดยอัตโนมัติ



ส่งคำสั่งเรียบร้อยแล้ว

หน้าดังนี้จะปิดอัตโนมัติ ใน 5 วินาที

สถานะคำสั่ง

เลือกการจัดลำดับตาม
Criteria ที่ต้องการ

เมื่อกดที่รายการของคำสั่ง จะเป็นการแสดง
รายละเอียดเพิ่มเติมของคำสั่งนั้น ๆ เพิ่มขึ้นมา
(ความหมายของสถานะดูได้ที่หน้า 33-34)

การยกเลิกคำสั่งสามารถทำได้โดย

- กดดูรายละเอียด
- เลือกยกเลิกคำสั่ง

จะเข้าสู่หน้ายืนยัน PIN



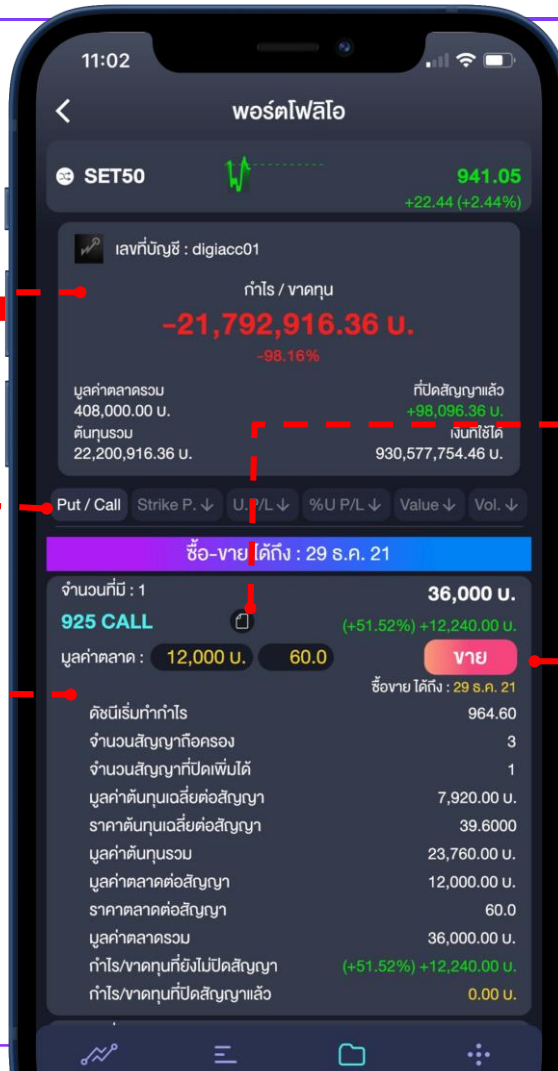
หมายเหตุ: หน้าจอจะแสดงเฉพาะคำสั่งของสัญญา Options เท่านั้นหากต้องการดูข้อมูลคำสั่งอื่นๆเพิ่มเติมสามารถดูได้ผ่าน Streaming

พอร์ตโฟลิโอ

รายละเอียดโดยสรุปของบัญชี
โดยคำนวณจากสัญญาที่แสดง
ในพอร์ตโฟลิโอเท่านั้น

เลือกการจัดลำดับตามเงื่อนไขที่ต้องการ

แสดงสัญญาที่มีในพอร์ต
โดยสามารถกดเพื่อดู
รายละเอียดเพิ่มเติมได้



ดูข้อมูลทางสถิติและข้อมูลทาง
ทฤษฎีของ Options เพิ่มเติม

ทำการขาย Options ที่มีอยู่
(ปิดสัญญา)
จะเข้าสู่หน้า **ปิดสัญญา**

หมายเหตุ: หน้าจอจะแสดงเฉพาะสัญญา Long Options ที่มี
จำนวนสัญญาถือครองมากกว่า 0 และ สัญญา Options ที่ถูก
ปิดสัญญาหมดแล้วเท่านั้น (จำนวนสัญญาถือครองเท่ากับ 0)
หากต้องการดูข้อมูลสัญญาที่ถือครองอื่นๆเพิ่มเติมสามารถดู
ได้ผ่าน Streaming

พอร์ตโฟลิโอ → ปิดสัญญา

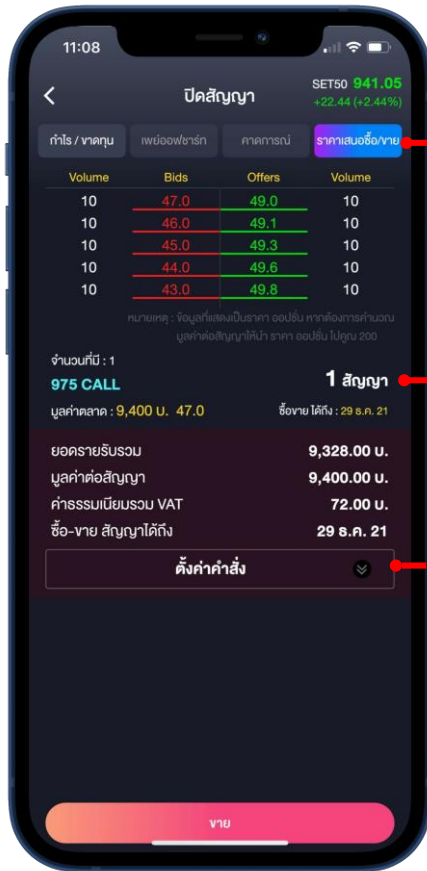
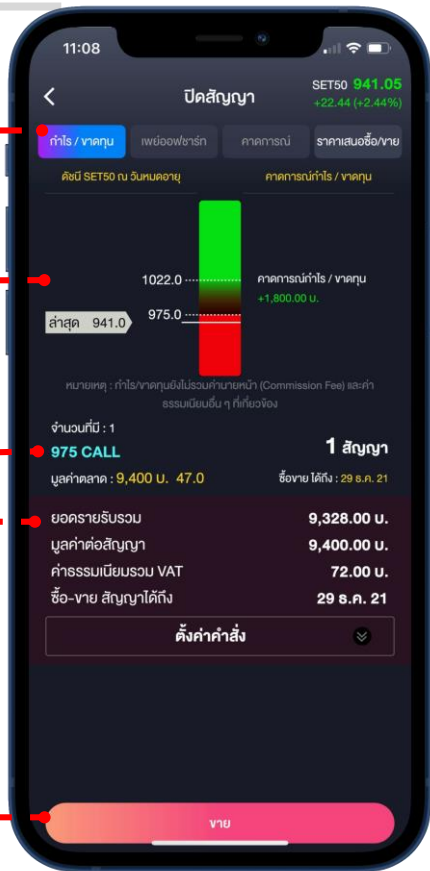
สลับหน้าจอกำไร/ขาดทุน,
Payoff Chart, Projection และ
ราคาเสนอซื้อ/ขาย

แผนภูมิแสดงคาดการณ์
กำไร / ขาดทุน

ราคาใช้สิทธิ์ และ สิทธิ์ในการ
ซื้อ/ขาย (Call/Put)

จำนวนเงินที่จะได้รับจากการส่ง
คำสั่งขายสัญญา

กดเพื่อเข้าสู่หน้า
ยืนยัน Pin



ราคาเสนอซื้อ / ขายปัจจุบัน 5 ลำดับ

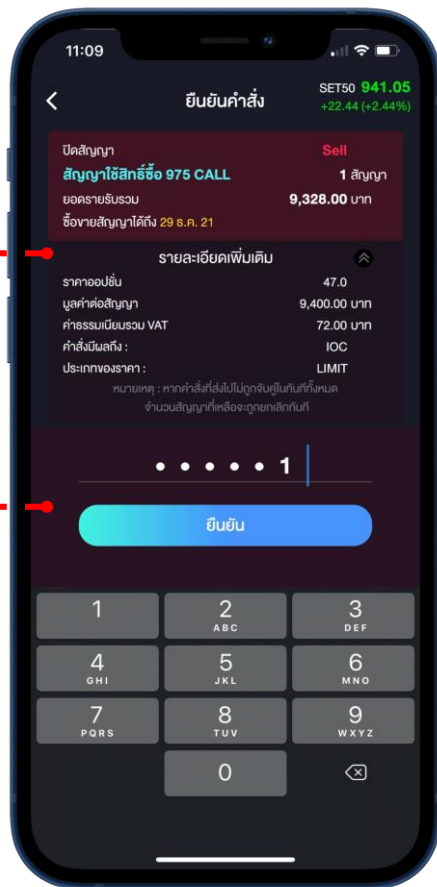
ระบุจำนวนสัญญาที่
ต้องการขาย (ปิดสัญญา)

เปลี่ยนประเภทของราคาและ
ระยะเวลาของคำสั่ง

*ค่าเริ่มต้นของระบบ
- ราคาซื้อที่ดีที่สุด ณ ขณะนั้น
- ประเภทราคาเป็น IOC คือหาก
คำสั่งไม่ถูกจับคู่ทันทีจำนวนสัญญา
ที่เหลือที่ไม่ถูกจับคู่จะถูกยกเลิก

ปิดสัญญา → ยืนยัน PIN

ดูรายละเอียดของคำสั่งเพิ่มเติม



ทุกครั้งที่ทำรายการซื้อ-ขาย
จะต้องทำการยืนยัน PIN เสมอ
เพื่อยืนยันตัวตนและรักษาความปลอดภัย

เมื่อระบุ PIN ถูกต้อง และกดยืนยัน
ระบบจะส่งคำสั่งและ
จะเข้าสู่หน้าสถานะคำสั่ง
โดยอัตโนมัติ

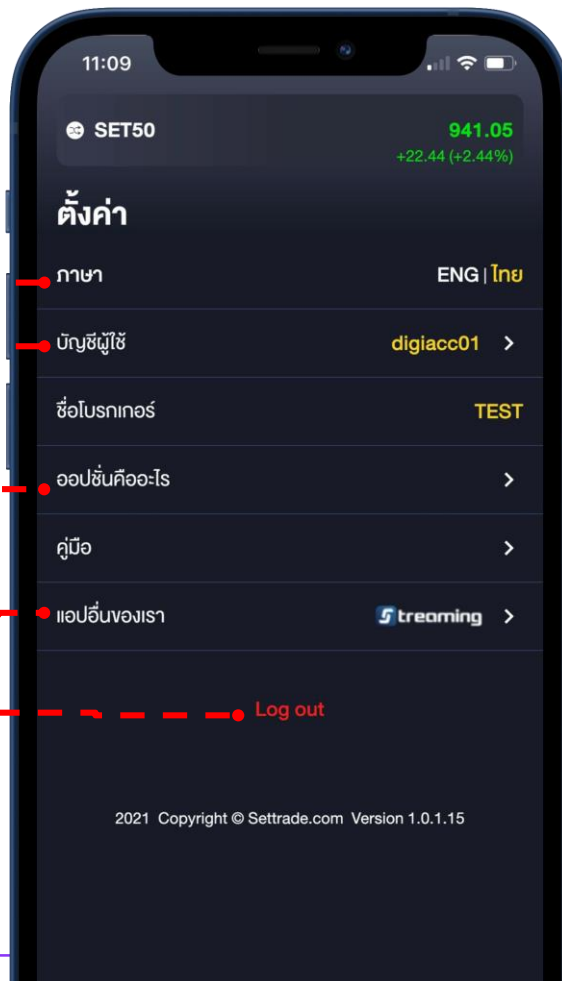


ส่งคำสั่งเรียบร้อยแล้ว

หน้าต่างนี้จะปิดอัตโนมัติ ใน 5 วินาที

ตั้งค่าเพิ่มเติม

- เลือกภาษาที่ใช้แสดงผลของ Application
- เลือกบัญชีที่ต้องการใช้ในการซื้อ-ขาย (กรณีมีมากกว่า 1 บัญชี)
- ดูคำอธิบายคำศัพท์เฉพาะต่าง ๆ ที่เกี่ยวกับการซื้อ-ขาย Options
- Single Sign-on ไปเปิด Application Streaming
- กดเพื่อออกจากระบบ เมื่อไม่ใช้งานแล้ว เพื่อความปลอดภัยในการใช้งาน



คำอธิบายคำศัพท์ที่สำคัญ – ตลาด

English	ไทย	คำอธิบาย
Closed, Pre-Open, Open1, Open2, Intermission	Closed, Pre-Open, Open1, Open2, Intermission	สถานะของตลาดในปัจจุบัน
Last	ล่าสุด	ดัชนี: ดัชนีล่าสุด Futures: ราคาที่ทำการซื้อขายล่าสุด Options: ราคาที่ทำการซื้อขายล่าสุด
High	สูงสุด	ราคาสูงสุดของดัชนี / Futures / Options ในรอบวัน
Low	ต่ำสุด	ราคาต่ำสุดของดัชนี / Futures / Options ในรอบวัน
Vol	ปริมาณซื้อขาย	ปริมาณการซื้อขายในรอบวัน
Value	มูลค่าซื้อขาย	มูลค่าการซื้อขายในรอบวัน
Prev. OI	สัญญาคงค้าง	ปริมาณสัญญาคงค้าง ณ วันทำการก่อนหน้า
Up (Call)	ขาขึ้น (Call)	คาดว่าดัชนี SET50 มีแนวโน้มจะปรับตัวสูงขึ้น
Down (Put)	ขาลง (Put)	คาดว่าดัชนี SET50 มีแนวโน้มจะปรับตัวต่ำลง

คำอธิบายคำศัพท์ที่สำคัญ – ตลาด (2)

English	ไทย	คำอธิบาย
A/C No.	เลขที่บัญชี	เลขที่บัญชีที่ใช้ในการทำรายการ
Excess Equity	เงินที่ใช้ได้	วงเงินคงเหลือสำหรับการซื้อสัญญา Options เพิ่มเติม
Market Val.	มูลค่าตลาดรวม	มูลค่าตลาดรวมของสัญญา Long Options ที่ถือครองอยู่
Total Cost	ต้นทุนรวม	ต้นทุนรวมทั้งหมดของสัญญา Long Options ที่ถือครองอยู่
Realized P/L	กำไร/ขาดทุนจากการปิดสัญญา	กำไร/ขาดทุนจากการปิดสัญญา
Profit/Loss	กำไร/ขาดทุน	กำไร/ขาดทุนของสัญญาคงค้างที่ยังไม่ได้ปิดสัญญา

คำอธิบายคำศัพท์ที่สำคัญ – เลือกสัญญา

English	ไทย	คำอธิบาย
Select Contract	เลือกสัญญา	เลือกสัญญาที่ต้องการทำรายการ
Last Trade	ซื้อขายได้ถึง	วันสุดท้ายที่สามารถทำการซื้อขายของสัญญาที่เลือก
Right to buy	สัญญาใช้สิทธิ์ซื้อ	สัญญาที่ทำให้มีสิทธิ์ในการซื้อสินค้าอ้างอิงตามราคาที่กำหนด
Right to sell	สัญญาใช้สิทธิ์ขาย	สัญญาที่ทำให้มีสิทธิ์ในการขายสินค้าอ้างอิงตามราคาที่กำหนด
Call / Put	Call / Put	สลับการซื้อระหว่าง Call Options และ Put Options
ตัวเลขหน้า Call / Put	ตัวเลขหน้า Call / Put	ราคาที่สามารถใช้สิทธิ์ซื้อหรือขายที่กำหนดไว้ในสัญญา
Breakeven	ดัชนีเริ่มทำกำไร	Options จะเริ่มทำกำไรเมื่อดัชนี SET50 ขึ้นหรือลงไปถึงดัชนีเริ่มทำกำไร

คำอธิบายคำศัพท์ที่สำคัญ – เลือกสัญญา (ข้อมูลเพิ่มเติม 1)

English	ไทย	คำอธิบาย
Symbol	สัญลักษณ์	สัญลักษณ์ของสัญญาที่ทำการซื้อขาย
Bid	ราคาเสนอซื้อ	ราคาเสนอซื้อ
Offer	ราคาเสนอขาย	ราคาเสนอขาย
Last	ราคาล่าสุด	ราคาที่มีการซื้อขายล่าสุด
Prev. Settle	ราคาชำระก่อนหน้า	ราคาชำระของวันซื้อขายก่อนหน้า
High	ราคาสูงสุด	ราคาสูงสุดที่ทำการซื้อขายในรอบวัน
Low	ราคาต่ำสุด	ราคาต่ำสุดที่ทำการซื้อขายในรอบวัน
Change	ราคาเปลี่ยนแปลง	ราคาเปลี่ยนแปลงไปจากราคาซื้อขายของวันก่อนหน้า
%Change	%ราคาเปลี่ยนแปลง	ราคาเปลี่ยนแปลงไปจากราคาซื้อขายของวันก่อนหน้า (%)

คำอธิบายคำศัพท์ที่สำคัญ – เลือกสัญญา (ข้อมูลเพิ่มเติม 2)

English	ไทย	คำอธิบาย
Average	ราคาเฉลี่ย	ราคาเฉลี่ยที่ทำการซื้อขายในรอบวัน
Multiplier	ตัวคูณ	ตัวคูณเพื่อใช้ในการคำนวณมูลค่าของสัญญา Options ออกมาเป็นจำนวนเงินลงทุน
Total Volume	ปริมาณซื้อขาย	ปริมาณการซื้อขายในรอบวัน
Prev. OI	สัญญาคงค้างก่อนหน้า	ปริมาณสัญญาคงค้าง ณ ปัจจุบัน
Intrinsic Value	มูลค่าแท้จริง	มูลค่าที่แท้จริงของ Options
Time Value	มูลค่าทางเวลา	มูลค่าทางเวลาของ Options
Breakeven	ดัชนีเริ่มทำกำไร	ดัชนีเริ่มทำกำไรหากถือครองสัญญาจนหมดอายุสัญญา
To Breakeven	%ถึงดัชนีเริ่มทำกำไร	ระยะห่างระหว่างดัชนี SET50 ปัจจุบันกับดัชนี SET50 ที่เป็นดัชนีเริ่มทำกำไร (%)
Theo. Price	ราคาทางทฤษฎี	ราคาทางทฤษฎีของ Options ซึ่งถูกคำนวณมาจากสูตรของ Black-Scholes Model

คำอธิบายคำศัพท์ที่สำคัญ – เลือกสัญญา (ข้อมูลเพิ่มเติม 3)

English	ไทย	คำอธิบาย
IV Last	IV Last	ความผันผวนที่เกิดจากการคำนวณย้อนกลับจากสูตรของ Black-Scholes Model โดยแทนค่าราคาทางทฤษฎีด้วยราคาซื้อขายล่าสุด
IV Bid	IV Bid	ความผันผวนที่เกิดจากการคำนวณย้อนกลับจากสูตรของ Black-Scholes Model โดยแทนค่าราคาทางทฤษฎีด้วยราคาเสนอซื้อที่สูงที่สุด
IV Offer	IV Offer	ความผันผวนที่เกิดจากการคำนวณย้อนกลับจากสูตรของ Black-Scholes Model โดยแทนค่าราคาทางทฤษฎีด้วยราคาเสนอขายที่ต่ำที่สุด
Delta	Delta (เดลต้า)	อัตราการเปลี่ยนแปลงของ ราคา Options ต่อ ราคาสินค้าอ้างอิง
Theta	Theta (เทต้า)	อัตราการเปลี่ยนแปลงของราคา Options ต่อ เวลาที่เปลี่ยนแปลงไป
Effective Gearing	Effective Gearing (เอฟเฟคทีฟ เกียร์ริง)	%เปลี่ยนแปลงของราคา Options ต่อ %เปลี่ยนแปลงของ ราคาสินค้าอ้างอิง (อัตราทด)
Lambda	Lambda (แลมบ์ดา)	%เปลี่ยนแปลงของราคา Options ทางทฤษฎี ต่อ %เปลี่ยนแปลงของ ราคาสินค้าอ้างอิง
Gamma	Gamma (แกมมา)	อัตราการเปลี่ยนแปลงของ Delta ต่อ ราคาสินค้าอ้างอิง
Vega	Vega (เวก้า)	อัตราการเปลี่ยนแปลงของราคา Options ต่อ ความผันผวน
Rho	Rho (โร)	อัตราการเปลี่ยนแปลงของราคา Options ต่อ อัตราดอกเบี้ย

คำอธิบายคำศัพท์ที่สำคัญ – เปิดสัญญา

English	ไทย	คำอธิบาย
Max Loss	ขาดทุน(เต็มที่)	จำนวนเงินสูงสุดที่มีโอกาสในการขาดทุนจากการซื้อ Options
Contract	สัญญา	จำนวนสัญญาที่ทำการซื้อ Options
Value per contract	มูลค่าต่อสัญญา	มูลค่าต่อสัญญาของ Options
Fee (Incl. VAT)	ค่าธรรมเนียมรวมภาษีมูลค่าเพิ่ม	ค่าธรรมเนียมการซื้อขายรวมภาษีมูลค่าเพิ่มสำหรับการเปิดสัญญา
Last Trading Day	ซื้อขายสัญญาได้ถึง	วันสุดท้ายที่สามารถทำการซื้อขายของสัญญาที่เลือก
Total cost	ต้นทุนรวม	ต้นทุนรวมทั้งหมดสำหรับกลยุทธ์ที่วางไว้
Position	สถานะ	สถานะการเปิดและปิดสัญญา
Side	ฝั่งซื้อขาย	ฝั่งการซื้อขาย
Volume	จำนวนสัญญา	จำนวนสัญญาที่ทำการซื้อ Options

คำอธิบายคำศัพท์ที่สำคัญ – เปิดสัญญา (2)

English	ไทย	คำอธิบาย
Options Price	ราคาอปชั่น	ราคาที่ซื้อ Options
Type	ประเภทของราคา	จะมีให้เลือกประเภทของราคาเป็น Limit , ATO , MP_MKT, MP_MTL
Validity	คำสั่งมีผลถึง	เงื่อนไขการเปิดสัญญาว่าจะให้เปิดดังนี้ Cancel, Day, FOK, IOC
PIN	PIN	รหัสยืนยันการส่งคำสั่ง
Bids	ราคาเสนอซื้อ	ราคาเสนอซื้อ
Volume	จำนวน	จำนวนของราคาเสนอซื้อในแต่ละระดับราคา
Offers	ราคาเสนอขาย	ราคาเสนอขาย
Volume	จำนวน	จำนวนของราคาเสนอขายในแต่ละระดับราคา
Profit/Loss (THB)	กำไร/ขาดทุน (ขาดทุน)	กำไร/ขาดทุนจากการซื้อ Options

คำอธิบายคำศัพท์ที่สำคัญ – เปิดสัญญา (2)

English	ไทย	คำอธิบาย
Options Price	ราคาอปชั่น	ราคาที่ซื้อ Options
Type	ประเภทของราคา	จะมีให้เลือกประเภทของราคาเป็น Limit , ATO , MO_MKT, MP_MTL
Validity	คำสั่งมีผลถึง	เงื่อนไขการเปิดสัญญาว่าจะให้เปิดดังนี้ Cancel, Day, FOK, IOC
PIN	PIN	รหัสยืนยันการส่งคำสั่ง
Bids	ราคาเสนอซื้อ	ราคาเสนอซื้อ
Volume	จำนวน	จำนวนของราคาเสนอซื้อในแต่ละระดับราคา
Offers	ราคาเสนอขาย	ราคาเสนอขาย
Volume	จำนวน	จำนวนของราคาเสนอขายในแต่ละระดับราคา
Profit/Loss (THB)	กำไร/ขาดทุน (ขาดทุน)	กำไร/ขาดทุนจากการซื้อ Options

คำอธิบายคำศัพท์ที่สำคัญ – เปิดสัญญา (2)

English	ไทย	คำอธิบาย
SET50 Index at Expiration	ดัชนี SET50 ณ วันหมดอายุ	ดัชนี SET50 ณ วันหมดอายุ
Max loss	คาดการณ์ขาดทุนสูงสุด	คาดการณ์ขาดทุนสูงสุดหากถึงจนหมดอายุสัญญาหากดัชนี SET50 ไม่เป็นไปตามที่คาดการณ์ตอนเปิดสัญญา
Max Profit	คาดการณ์กำไรสูงสุด	คาดการณ์กำไรสูงสุด หากดัชนี SET50 เป็นไปตามที่คาดการณ์ตอนเปิดสัญญา
Buy/Sell	ซื้อ/ขาย	ฝั่งการซื้อขาย
Last Trading Day	ซื้อขายได้ถึง	วันสุดท้ายที่สามารถทำการซื้อขายของสัญญาที่เลือก
Type	ประเภทของราคา	ประเภทของราคา: Limit (ไม่เกินราคาที่ระบุ) , ATO (ราคาเปิด) , MP_MKT, MP_MTL
Fee (Incl. VAT)	ค่าธรรมเนียมรวมภาษีมูลค่าเพิ่ม	ค่าธรรมเนียมการซื้อขายรวมภาษีมูลค่าเพิ่มสำหรับการเปิดสัญญา
Validity	คำสั่งมีผลถึง	เงื่อนไขว่าจะให้คำสั่งนั้นๆ มีผลถึงเมื่อไรดังนี้ Cancel (จนกว่าจะยกเลิก), Day (จนถึงสิ้นวันทำการนั้น), FOK (ถ้าจำนวนสัญญาทั้งหมดไม่ได้ถูกจับคู่ทันทีให้ยกเลิกคำสั่ง), IOC (สัญญาถูกจับคู่เท่าไรเอาเท่านั้นจำนวนสัญญาที่เหลือจะถูกยกเลิก)
Total Pay	ยอดค่าใช้จ่ายรวม	ค่าใช้จ่ายรวมทั้งหมดสำหรับซื้อสัญญา Options ครั้งนั้นๆ

คำอธิบายคำศัพท์ที่สำคัญ – พอร์ตโฟลิโอ

English	ไทย	คำอธิบาย
A/C No.	เลขที่บัญชี	เลขที่บัญชี
Excess Equity	เงินที่ใช้ได้	วงเงินคงเหลือสำหรับการซื้อสัญญา Options เพิ่มเติม
Profit/Loss	กำไร/ขาดทุน	กำไร/ขาดทุน ทั้งหมดในพอร์ตการลงทุน
%Profit/Loss	%กำไร/ขาดทุน	กำไร/ขาดทุน ทั้งหมดในพอร์ตการลงทุน(%)
Market Val.	มูลค่าตลาดรวม	มูลค่าตลาดรวมของสถานะ Long Options ทั้งหมดที่ถือครอง
Total Cost	ต้นทุนรวม	ต้นทุนรวมทั้งหมดของสถานะ Long Options ทั้งหมดที่ถือครอง
Realized P/L	กำไร/ขาดทุนจากการปิดสัญญา	กำไร/ขาดทุนจากการปิดสัญญาของทั้งพอร์ตโฟลิโอ
Unrealized Profit/Loss	กำไร/ขาดทุน ที่ยังไม่ได้ปิดสัญญา	กำไร/ขาดทุนคงค้างของ Long Options ที่ยังไม่ได้ปิดสัญญาของทั้งพอร์ตโฟลิโอ
%Unrealized Profit/Loss	%กำไร/ขาดทุน ที่ยังไม่ได้ปิดสัญญา	กำไร/ขาดทุนคงค้างของ Long Options ที่ยังไม่ได้ปิดสัญญา(%) ของทั้งพอร์ตโฟลิโอ

คำอธิบายคำศัพท์ที่สำคัญ – พอร์ตโฟลิโอ (2)

English	ไทย	คำอธิบาย
Sell	ขาย	ปิดสถานะของสัญญาที่เปิดค้างไว้
Actual Volume	จำนวนสัญญาที่ถือครอง	จำนวนสัญญาที่ถือครอง
Available Volume	จำนวนสัญญาที่เปิดเพิ่มได้	จำนวนสัญญาที่เปิดเพิ่มได้
Avg. Contract Value (Cost Price) ใส่ตัวเลขที่เป็น Cost Price ในวงเล็บ	ต้นทุนเฉลี่ยต่อสัญญา (Cost Price) ใส่ตัวเลขที่เป็น Cost Price ในวงเล็บ	ต้นทุนเฉลี่ยของสัญญาทั้งหมดที่เปิดไว้
Total cost	ต้นทุนรวม	ต้นทุนรวมทั้งหมดสำหรับกลยุทธ์ที่วางไว้
Market Value	มูลค่าตลาดต่อสัญญา	มูลค่าตลาดต่อสัญญา
Total Market Value	มูลค่าตลาดรวม	มูลค่าตลาดรวม
Unrealized Profit/Loss	กำไร/ขาดทุน ที่ยังไม่ได้ปิดสัญญา	กำไร/ขาดทุนคงค้างของ Long Options ที่ยังไม่ได้ปิดสัญญา
Realized Profit/Loss	กำไร/ขาดทุนที่ปิดสัญญาแล้ว	กำไร/ขาดทุนจากการปิดสัญญาแล้ว

คำอธิบายคำศัพท์ที่สำคัญ – สถานะคำสั่ง

English	ไทย	คำอธิบาย
Put, Call, P/C	Put, Call, P/C	สลับหน้าจอเพื่อดูสัญญาที่ใช้สิทธิ์ในการซื้อ หรือใช้สิทธิ์ในการขาย
Buy, Sell, B/S	Buy, Sell, B/S	สลับหน้าจอเพื่อดูประเภทของสัญญาซื้อสิทธิ์ หรือขายสิทธิ์
B/S	B/S	เรียงข้อมูลประเภทการซื้อ หรือการขาย
Time	Time	เรียงข้อมูลตามลำดับเวลาการซื้อขาย
Strike	Strike	เรียงข้อมูลตามราคาใช้สิทธิ์
Vol	Vol	เรียงข้อมูลตามปริมาณการซื้อขาย
Val	Val	เรียงข้อมูลตามมูลค่าการซื้อขาย
B/S	B/S	ฝั่งการซื้อขาย
ตัวเลขหน้า Call / Put	ตัวเลขหน้า Call / Put	ราคาที่สามารถใช้สิทธิ์ซื้อหรือขายตามที่สัญญากำหนด

คำอธิบายคำศัพท์ที่สำคัญ – สถานะคำสั่ง (2)

English	ไทย	คำอธิบาย
Call/Put	Call/Put	ประเภทของสัญญาว่าเป็นการซื้อสิทธิ์(CALL) หรือขายสิทธิ์(PUT)
LTD	LTD	วันสุดท้ายที่สามารถทำการซื้อขายของสัญญาที่เลือก
Vol	จำนวน	จำนวนสัญญาที่สั่งซื้อ Options
Val	มูลค่า	มูลค่าต่อสัญญาที่สั่งซื้อ Options
Matched	จับคู่	จำนวนสัญญาที่จับคู่สำเร็จ
Status	สถานะ	สถานะของสัญญาว่าจับคู่สำเร็จ หรือรอการจับคู่อยู่
Symbol	สัญลักษณ์	สัญลักษณ์ของสัญญาที่ทำการซื้อขาย
Date	วันที่	วันที่ซื้อ Options
Time	เวลา	เวลาที่ซื้อ Options

คำอธิบายคำศัพท์ที่สำคัญ – สถานะคำสั่ง (3)

English	ไทย	คำอธิบาย
Contract Value	มูลค่าต่อสัญญา	มูลค่าต่อสัญญาของ Options ของคำสั่งนั้นๆ
Options Price	ราคาออพชั่น	ราคา Options ต่อสัญญาของคำสั่งนั้นๆ
Total Value	มูลค่าทั้งหมด	มูลค่าทั้งหมดของ Options ของคำสั่งนั้นๆ
Vol	จำนวน	จำนวนสัญญาที่ส่งคำสั่ง
Position	สถานะ	สถานะของสัญญา: Open, Close, Auto
Type	ประเภทราคา	ประเภทของราคา: Limit (ไม่เกินราคาที่ระบุ) , ATO (ราคาเปิด) , MP_MKT, MP_MTL
Validity	คำสั่งมีผลถึง	เงื่อนไขว่าจะให้คำสั่งนั้นมีผลถึงเมื่อไรดังนี้ Cancel(จนกว่าจะยกเลิก), Day(จนถึงสิ้นวันทำการนั้น), FOK (ถ้าจำนวนสัญญาทั้งหมดไม่ได้ถูกจับคู่ทันทีให้ยกเลิกคำสั่ง), IOC (สัญญาถูกจับคู่เท่าไรเอาเท่านั้นจำนวนสัญญาที่เหลือจะถูกลบเลิก)

คำอธิบายคำศัพท์ที่สำคัญ – สถานะคำสั่ง (4)

English	ไทย	คำอธิบาย
Deal Value	มูลค่าที่ถูกจับคู่ (Deal Price)	มูลค่าสัญญาเฉลี่ยของสัญญาที่ถูกจับคู่สำเร็จแล้วของคำสั่งนั้นๆ
Deal Price	ราคาที่ถูกจับคู่	ราคา Options เฉลี่ยของสัญญาที่ถูกจับคู่สำเร็จแล้วของคำสั่งนั้นๆ
Total Deal Fee	ค่าธรรมเนียม	ค่าธรรมเนียมการซื้อขายรวมภาษีมูลค่าเพิ่มของสัญญาที่ถูกจับคู่สำเร็จของคำสั่งนั้นๆ
Total Deal Value	มูลค่าที่ถูกจับคู่ทั้งหมด	มูลค่าสัญญารวมของสัญญาที่ถูกจับคู่สำเร็จแล้วของคำสั่งนั้นๆ
Balance	รอจับคู่	จำนวนสัญญาที่รอการจับคู่อยู่
Matched	จับคู่	จำนวนสัญญาที่ถูกจับคู่
Cancelled	ยกเลิก	จำนวนสัญญาที่ถูกยกเลิกคำสั่งซื้อ
Reject Reason	เหตุผลการปฏิเสธ	เหตุผลการปฏิเสธการซื้อขาย

คำอธิบายคำศัพท์ที่สำคัญ – ตั้งค่าเพิ่มเติม

English	ไทย	คำอธิบาย
Streaming	Streaming	ปุ่มเพื่อเชื่อมต่อใช้งานโปรแกรม Streaming
Language	ภาษา	เลือกเปลี่ยนภาษาไทยกับภาษาอังกฤษ
Account No.	เลขที่บัญชี	เลขที่บัญชีที่ใช้งาน
Broker	โบรกเกอร์	ชื่อโบรกเกอร์ที่ใช้งาน
Manual	คู่มือ	คู่มือการใช้งาน Options Starter

ความหมายของสถานะคำสั่ง – ช่วงตลาดเปิด

STATUS		MEANING
S	Pending	คำสั่งซื้อขายของผู้ลงทุนถูกส่งไปยังSETTRADE แล้ว
RS	Rejected	TFEX ปฏิเสธคำสั่งซื้อขายนั้น
SX	Queuing	TFEX ยืนยันว่าได้รับคำสั่งซื้อขาย
E	Expired	คำสั่งซื้อขายหมดอายุ
C	Queuing	SETTRADE ส่งคำสั่งยกเลิกคำสั่งซื้อขายไปยัง TFEX แล้ว
CX	Cancelled	TFEX ยืนยันการยกเลิกคำสั่งซื้อขาย
MP	P-Matched	คำสั่งซื้อขายได้รับการจับคู่แล้วบางส่วน
EP	P-Expired	คำสั่งซื้อขายหมดอายุบางส่วน
CP	P-Cancelled	TFEX ยกเลิกคำสั่งซื้อขายส่วนที่ยังเหลืออยู่
M	Matched	คำสั่งซื้อขายได้รับการจับคู่แล้ว
SXCH	Queuing	คำสั่งซื้อขายนี้อยู่ในระหว่างกระบวนการเปลี่ยนแปลงคำสั่ง
MCH	Match	รายการที่เกิดการจับคู่แล้วอยู่ในระหว่างกระบวนการเปลี่ยนแปลงคำสั่ง
Rectified	Rectified	รายการที่เกิดการจับคู่แล้วได้รับการเปลี่ยนแปลง
Reversing	Reversing	รายการที่เกิดการจับคู่แล้วมีการเปลี่ยน position
SA	Pending	คำสั่งซื้อขายนี้อยู่ในระหว่างรอเจ้าหน้าที่การตลาดอนุมัติ
SXO	Pending	คำสั่งซื้อขายข้ามวันที่อยู่ในระหว่างรอ TFEX ยืนยันสถานะ

ความหมายของสถานะคำสั่ง – ช่วงตลาดปิด

STATUS		MEANING
CW	C-Pending	คำสั่งยกเลิกคำสั่งซื้อขายนี้อยู่ในระหว่างออฟไลน์ (TFEX ยังไม่เปิดตลาด)
CWS	C-Pending	คำสั่งยกเลิกคำสั่งซื้อขายแบบ stop order นี้อยู่ในระหว่างออฟไลน์ (TFEX ยังไม่เปิดตลาด)
CS	Cancelled	เซิร์ฟเวอร์ยืนยันการยกเลิกคำสั่งซื้อขายซึ่งอยู่ในระหว่างออฟไลน์
OF	Pending	คำสั่งซื้อขายนี้อยู่ในระหว่างออฟไลน์ (TFEX ยังไม่เปิดตลาด)
W	Pending	คำสั่งซื้อขายนี้อยู่ในระหว่างออฟไลน์ (TFEX ยังไม่เปิดตลาด)
WA	Pending	คำสั่งซื้อขายนี้อยู่ในระหว่างรอเจ้าหน้าที่การตลาดอนุมัติ
CA	Cancelled	คำสั่งยกเลิกคำสั่งซื้อขายนี้อยู่ในระหว่างรอเจ้าหน้าที่การตลาดอนุมัติ

รายละเอียดการแสดงผลตัวเลือกของหน้าเลือกสัญญา

1. แอปพลิเคชันและบริการของเซทเทรนต์ให้บริการเฉพาะในส่วนของการซื้อขายสัญญาซื้อขายล่วงหน้าออปชั่น (Options) เท่านั้น และจะไม่ได้แสดงสัญญาซื้อขายล่วงหน้าออปชั่นทั้งหมด โดยจะแสดงผลเฉพาะสัญญาซื้อขายล่วงหน้าออปชั่นบางส่วนตามหลักการดังต่อไปนี้

1.1 หากเลือกสัญญาซื้อขายล่วงหน้าออปชั่นว่าเป็นขาขึ้น ระบบจะเลือกแสดงข้อมูลการซื้อขายคอลออปชั่น (Long Call Options) แต่หากเลือกสัญญาซื้อขายล่วงหน้าออปชั่นว่าเป็นขาลง ระบบจะเลือกแสดงข้อมูลการซื้อขายพุทออปชั่น (Long Put Options)

1.2 ระบบจะแสดงเฉพาะสัญญาซื้อขายล่วงหน้าออปชั่นที่มีเดือนที่ส่งมอบหรือชำระราคา (Settlement Month) คือ เดือนสุดท้ายของไตรมาสที่ใกล้ที่สุดจากวันที่ปัจจุบัน จำนวน 2 ไตรมาสเท่านั้น หากผู้ใช้งานประสงค์จะซื้อขายสัญญาซื้อขายล่วงหน้าออปชั่นที่มีเดือนที่ส่งมอบหรือชำระราคา (Settlement Month) อื่นที่นอกเหนือจากที่ปรากฏในแอปพลิเคชันและบริการของเซทเทรนต์ ขอให้ผู้ใช้งานโปรดดำเนินการด้วยแอปพลิเคชัน Streaming

1.3 ระบบจะแสดงราคาใช้สิทธิ (Strike Price) ที่สูงกว่าสินค้าอ้างอิง ณ ขณะที่เลือก ใกล้สุด 3 ระดับ และต่ำกว่าสินค้าอ้างอิง ณ ขณะที่เลือก ใกล้สุด 3 ระดับ และระบบจะรีเฟรช (Refresh) ข้อมูลราคาใช้สิทธิ (Strike Price) ที่แสดงผลทุก 1 นาที

หากกด "แสดงตัวเลือกเพิ่มขึ้น 2 ระดับ" ระบบจะแสดงผลราคาใช้สิทธิ (Strike Price) เพิ่มเติม โดยจะแสดงผลราคาใช้สิทธิ (Strike Price) ที่สูงกว่าและต่ำกว่าสินค้าอ้างอิง ณ ขณะที่เลือก เพิ่มเติมอีกฝั่งละ 1 ระดับ โดยระบบสามารถแสดงผลราคาใช้สิทธิ (Strike Price) ได้สูงสุด 12 ระดับ

ทั้งนี้ ในกรณีที่ไม่มีราคาใช้สิทธิ (Strike Price) เพิ่มเติมในฝั่งที่สูงกว่าหรือต่ำกว่าสินค้าอ้างอิงแล้ว ระบบจะแสดงผลราคาใช้สิทธิ (Strike Price) ของอีกฝั่งหนึ่งเพิ่มเติมแทน และหากไม่มีราคาใช้สิทธิ (Strike Price) เพิ่มเติมทั้งในฝั่งที่สูงกว่าและต่ำกว่าสินค้าอ้างอิง ระบบจะแสดงผลข้อมูลตัวเลือกเท่าเดิม

หากผู้ใช้งานประสงค์จะซื้อขายสัญญาซื้อขายล่วงหน้าออปชั่นด้วยราคาใช้สิทธิ (Strike Price) อื่นที่นอกเหนือจากที่ปรากฏในแอปพลิเคชันและบริการของเซทเทรนต์ ขอให้ผู้ใช้งานโปรดดำเนินการด้วยแอปพลิเคชัน Streaming